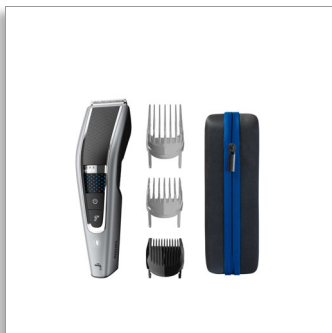




Philips Hairclipper series  
5000  
Abwaschbarer  
Haarschneider

Trim-n-Flow-PRO-Technologie  
28 Längeneinstellungen (0,5 bis  
28 mm)  
90 Min. Akkubetrieb/1 Std.  
Ladezeit  
100 % abwaschbar



HC5650/15

## Schneller, gleichmäßiger Haarschnitt

Geschnittene Haare verfangen sich nicht – für 2 x schnelleres\* Schneiden

Erzielen Sie einen gleichmäßigen Haarschnitt dank der DualCut und Trim-n-Flow-PRO-Technologie. Das neue Kammdesign verhindert, dass Haare jeglicher Länge den Kamm verstopfen – für den perfekten Look in einem Zug.

### Einfache Bedienung

- Bis zu 90 Minuten Betrieb ohne Kabel
- Einfache Reinigung
- Ergonomischer Griff für Komfort und Kontrolle
- Aufsteckbarer Kammaufsatz
- Stabiles Aufbewahrungsetui zum Aufbewahren des Haarschneiders und Zubehörs
- Anpassung an verschiedene Längeneinstellungen

### Leistung

- Maximale Präzision mit Doppelklingen
- Für ein perfektes, aber geschütztes Trimmen
- Geschnittene Haare verfangen sich nicht – für 2 x schnelleres\* Schneiden
- Zusätzliche Leistung auf Knopfdruck

### Langlebigkeit

- Garantie für den Kaufschutz
- Die Klingen müssen nicht geölt werden

**PHILIPS**

## Abwaschbarer Haarschneider

Trim-n-Flow-PRO-Technologie 28 Längeneinstellungen (0,5 bis 28 mm), 90 Min. Akkubetrieb/1 Std. Ladezeit, 100 % abwaschbar

# Besonderheiten

### Trim-n-Flow-PRO-Technologie



Das innovative Kammdesign verhindert, dass sich geschnittene Haare während des Gebrauchs in den Klingen verfangen und dass lange Haare im Kamm stecken bleiben – so erhalten Sie Ihren perfekten Look in einem Zug.

### DualCut-Technologie



Der Philips Haarschneider 3000 verfügt über fortschrittliche DualCut-Technologie für maximale Präzision. Er verfügt über zwei Klingen und ist so konzipiert, dass er so scharf bleibt wie am ersten Tag.

### 28 einstellbare Schnittlängen



Kürzen Sie Ihr Haar auf die gewünschte Länge mit zwei verstellbaren Kammaufsätzen, die in 1-mm-Schritten zwischen 3 mm und 28 mm schneiden, mit einem 2-mm-Trimmaufsatz,

oder nehmen Sie den Kammaufsatz für eine 0,5-mm-Trimmung ab.

### Sowohl mit Kabel als auch kabellos verwendbar



Verheddern Sie sich nicht in Ihrem kabellosen Haarschneider – eine 1-stündige Ladung bietet bis zu 90 Minuten leistungsstarkes Schneiden. Oder lassen Sie das Gerät für ununterbrochenes Trimmen angeschlossen.

### 100 % abwaschbar\*\*



Spülen Sie Ihren Haarschneider einfach unter fließendem Wasser ab, um ihn schnell und einfach zu reinigen.

### Turbo-Modus



Der Haarschneider für dickeres Haar. Drücken Sie einfach die Turbo-Modus-Taste, um mehr Leistung zu erhalten.

HC5650/15

### Praktischer Griff



Der Philips Haarschneider verfügt über einen strukturierten Griff, der für eine einfache Handhabung entwickelt wurde, sodass Sie Ihr Haar mit Kontrolle und Komfort schneiden können.

### Keine Wartung



Pflegeleichte Schneidleistung: Unsere Klingen müssen nie geölt werden.

### 2 Jahre weltweite Garantie



All unsere Pflegeprodukte sind äußerst langlebig. Sie verfügen über eine 2-Jahres-Garantie, müssen nicht geölt werden und sind weltweit mit jeder Spannung kompatibel.

## Abwaschbarer Haarschneider

Trim-n-Flow-PRO-Technologie 28 Längeneinstellungen (0,5 bis 28 mm), 90 Min. Akkubetrieb/1 Std. Ladezeit, 100 % abwaschbar

# Daten

### Leistungssystem

- Batterietyp: Li-Ionen

### Zubehör

- Schutz: Reinigungsbürste
- Kamm: 1 Bartkammaufsatz, 2 Haarkammaufsätze (lang und kurz)
- Aufbewahrung: Reisetui

### Service

- 2 Jahre weltweite Garantie

### Schneidesystem

- Schnittbreite: 41 mm
- Schneideeinheit: Edelstahlklingen
- Anzahl der Längeneinstellungen: 28
- Verfügbare Schnittlängen: Von 0,5 bis 28 mm
- Präzision (Größe der Schnittstufen): Je 1 mm

### Benutzerfreundlichkeit

- Pflege: 100 % abwaschbar\*\*
- Wartungsfrei: Kein Öl notwendig
- Betrieb: Netz- und Akkubetrieb

HC5650/15



Ausstellungsdatum  
2023-10-22

Version: 8.8.1

EAN: 87 10103 89786 6

© 2023 Koninklijke Philips N.V.  
Alle Rechte vorbehalten.

Technische Daten können ohne vorherige Ankündigung  
geändert werden. Die Marken sind Eigentum von  
Koninklijke Philips N.V. oder der jeweiligen Firmen.

[www.philips.com](http://www.philips.com)

\* Im Vergleich zu seinem Philips Vorgänger  
\*\* Nur mit Wasser reinigen