

Philips Shaver series 5000  
Têtes de rasoir

### Lames MultiPrecision

Compatible avec les modèles  
S5000 (S5xxx), hors S55xx  
Compatible avec les  
rasoirs AquaTouch (AT8xx,  
AT7xx, S5xxx)  
Compatible avec les modèles  
S6000 (S6xxx)

SH50/50



## Remettez votre rasoir à neuf

Pour des résultats optimaux, remplacez les têtes tous les 2 ans

En l'espace de deux ans, vos têtes de rasage coupent 9 millions de poils sur votre visage. Remplacez-les pour retrouver des performances optimales. Compatible avec les rasoirs Series 5000, 6000 et AquaTouch.

#### Facile à utiliser

- Réinitialisez votre rasoir après remplacement des têtes de rasage
- Remplacez les têtes de rasage en seulement deux étapes
- Remettez votre rasoir à neuf
- Têtes de rasage faciles à remplacer

#### Compatibilité

- Têtes de rechange pour rasoirs Series 5000 et 6000

#### Un rasage de près rapide

- Les lames soulèvent puis coupent les poils longs et courts pour un rasage rapide
- Le système Super Lift&Cut soulève les poils pour un rasage de très près.

# PHILIPS

## Têtes de rasoir

Lames MultiPrecision Compatible avec les modèles S5000 (S5xxx), hors S55xx, Compatible avec les rasoirs AquaTouch (AT8xx, AT7xx, S5xxx), Compatible avec les modèles S6000 (S6xxx)

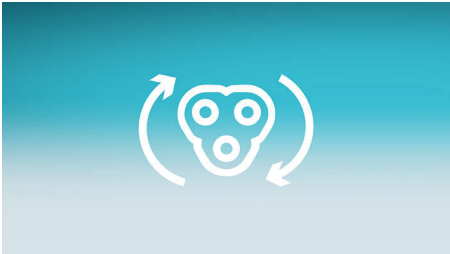
# Points forts

## Compatible avec les modèles S5000 et S6000



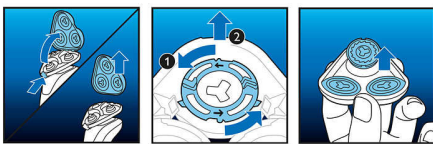
Les têtes de recharge SH50 sont compatibles avec les rasoirs série 5000 (S5xxx), sauf S55xx, ainsi qu'avec les rasoirs série 6000 (S6xxx), AquaTouch (AT8xx, AT7xx, S5xxx) et PowerTouch (PT8xx, PT7xx).

## Indicateur de remplacement



Les rasoirs Philips dernière génération disposent d'un indicateur de remplacement en forme de tête de rasage. Ce symbole s'allume pour vous prévenir que vous devez remplacer les têtes de rasage.

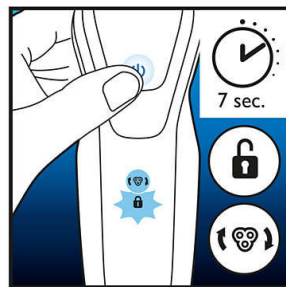
## Facile à remplacer



1. Ouvrez le rasoir en appuyant sur le bouton de déverrouillage ; 2. Retirez les bagues de fixation en les tournant dans le sens inverse des aiguilles d'une montre ; 3. Retirez les têtes

de rasage usagées et insérez soigneusement les têtes de remplacement en veillant à ce qu'elles soient parfaitement alignées avec leur support ; 4. Remettez les anneaux de fixation en place et bloquez-les en tournant le système de fixation dans le sens des aiguilles d'une montre ; 5. Vous entendrez un « clic » lorsque la tête de rasage est fermée correctement.

## Comment réinitialiser votre rasoir



Une fois les têtes de rasage remplacées, vous pouvez réinitialiser le témoin de remplacement en appuyant sur le bouton marche/arrêt pendant plus de 7 secondes. Si vous ne le faites pas, le voyant de remplacement s'éteindra automatiquement au bout de 9 rasages.

## Remettez votre rasoir à neuf



Pour retrouver des performances optimales, remplacez vos têtes de rasage tous les 2 ans.

SH50/50

## Lames MultiPrecision



Bénéficiez d'un rasage de près rapide. Nos lames MultiPrecision soulèvent et coupent tous les poils et la barbe de 3 jours restante en quelques passages.

## Système Super Lift&Cut



Rasez-vous de plus près avec le système Super Lift&Cut à deux lames. La première lame soulève chaque poil, tandis que la seconde assure un rasage confortable sous le niveau de la peau.

## Têtes de rasoir

Lames MultiPrecision Compatible avec les modèles S5000 (S5xxx), hors S55xx, Compatible avec les rasoirs AquaTouch (AT8xx, AT7xx, S5xxx), Compatible avec les modèles S6000 (S6xxx)

# Caractéristiques

### Têtes de rasoir

- Adapté aux types de produits: Rasoir Series 5000 (S5xxx), sauf S55xx, PowerTouch (PT8xx, PT7xx), Compatible avec les rasoirs AquaTouch (AT8xx,

- AT7xx, S5xxx), Rasoir Series 6000 (S6xxx)
- Têtes de rasoir par lot: 3

### Nettoyage

- Utilisation: Utilisez le spray nettoyant HQ110



Date de publication  
2023-08-06

Version: 14.14.1

EAN: 87 10103 73669 1

© 2023 Koninklijke Philips N.V.  
Tous droits réservés.

Les caractéristiques sont sujettes à modification sans préavis. Les marques commerciales sont la propriété de Koninklijke Philips N.V. ou de leurs détenteurs respectifs.

[www.philips.com](http://www.philips.com)