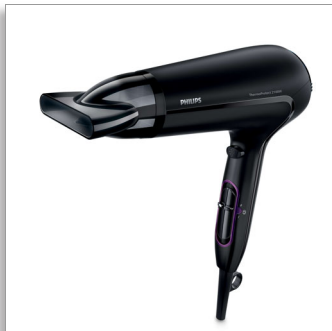




Philips ThermoProtect
Secador de cabello

2100 W

Ajuste ThermoProtect
boquilla para peinados/
concentrador
6 ajustes de velocidad/
temperatura



HP8230/06

Secado rápido a menor temperatura con ThermoProtect

con boquilla de 14 mm para dar forma

Protege tu cabello y disfrutá al mismo tiempo un secado rápido. Gracias a los variados ajustes de velocidad y temperatura podés disfrutar el tipo de secado que deseás o elegí ThermoProtect para obtener un secado rápido y a una temperatura constante que protege tu cabello.

Fácil de usar

- Anillo para colgar de forma fácil y cómoda
- Cable de alimentación de 1,8 m
- El filtro de entrada de aire desmontable permite una limpieza rápida y fácil

El estilo perfecto para tu cabello

- Potencia profesional de 2100 W para un volumen perfecto como de peluquería
- 6 posiciones de velocidad y temperatura para un control completo
- Consigue unos resultados perfectos gracias a la boquilla fina para dar forma
- Golpe de aire frío para fijar el peinado

Menos daño para el cabello

- Ajuste de temperatura ThermoProtect

PHILIPS

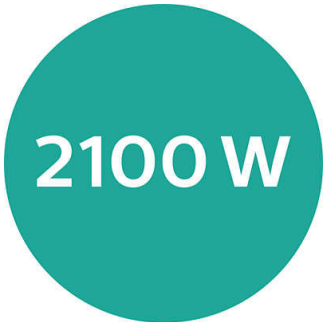
Destacados

Temperatura ThermoProtect



La temperatura ThermoProtect proporciona un ajuste óptimo de calor durante el secado y constituye una protección adicional contra el sobrecalentamiento del pelo. Disfrutá del mismo flujo potente de aire y conseguí resultados óptimos, sin descuidar la salud de tu cabello.

Potencia profesional de 2100 W



Este secador profesional de 2100 W te ofrece un potente flujo de aire. La increíble combinación de potencia y velocidad seca el pelo de forma más rápida y fácil.

Ajustes de velocidad y temperatura



La velocidad y la temperatura pueden regularse para crear el estilo perfecto. Las seis posiciones te aseguran un control total para que consigas el peinado que tanto buscabas.

Cool Shot



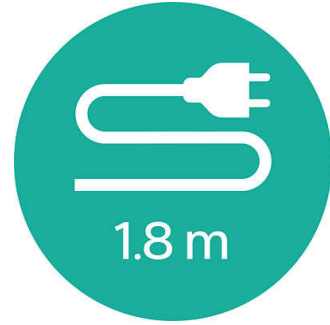
Una función profesional imprescindible para modeladores de cabello. El botón CoolShot ofrece flujo de aire frío para terminar de fijar el peinado.

Boquilla fina para dar forma



Peinados perfectos y un aspecto brillante, gracias a la boquilla fina para dar forma con precisión.

Cable de 1,8 m



Fácil de usar gracias a su cable de alimentación de 1,8 m de longitud.

Anillo para colgar fácilmente



El anillo de goma para colgar está ubicado en la base del mango y te ofrece otra opción de guardado. Ideal para usar en tu casa o en un hotel.

Filtro de entrada de aire desmontable

El mantenimiento del filtro de entrada de aire desmontable de tu secador es muy sencillo. Solo presiona para sacarlo y límpialo. Hacerlo con regularidad evitará la acumulación de polvo y cabello que pueda afectar el desempeño del secador.

Especificaciones

Especificaciones técnicas

- Longitud del cable: 1,8 m
- Potencia eléctrica: 2100 W
- Color/terminación: Negro mate y ultrabrillante
- Voltaje: 220-240 V
- Frecuencia: 50-60 Hz
- Potencia: 2100 W
- Motor: Motor de CC
- Material de la carcasa: ABS

Funciones

- Mango plegable: NO
- Revestimiento de cerámica: NO
- Cool Shot
- Difusor: NO
- Doble voltaje: NO
- Bolso para viajes: NO
- Acondicionamiento ionizado: NO

- Aro para colgar
- Cantidad de accesorios: 1
- Boquilla / Concentrador: Boquilla fina de 14 mm para dar forma

Peso y dimensiones

- Dimensiones de la caja A: Altura = 25cm, Longitud = 63 cm, Ancho = 35 cm
- Peso de la caja A: 5,7 kg
- Tamaño del producto: Altura =31 cm, Longitud = 10 cm, Ancho = 22 cm
- Dimensiones de la caja F: Profundidad = 11 cm, Altura = 23 cm, Ancho = 31 cm
- Peso del producto (excl. paquete): 0,6 kg
- Peso de la caja F: 0,8 kg

Servicio

- 2 años de garantía: Y



Fecha de publicación
2022-06-20

Versión: 1.0.1

EAN: 08 71010 37246 98

© 2022 Koninklijke Philips N.V.
Todos los derechos reservados.

Las especificaciones quedan sujetas a modificaciones sin previo aviso. Las marcas comerciales son propiedad de Koninklijke Philips N.V. o sus respectivos titulares.

www.philips.com