

# PHILIPS

## Secador de cabello

### 5000 Series

2300 W

Tecnología ThermoShield

4x cuidado iónico\*

3 ajustes calor, 2 posiciones  
velocidad



BHD514/00



## Secado rápido sin daños por calor\*\* con tecnología ThermoShield

La tecnología ThermoShield te ofrece la protección definitiva frente a daños por calor, ya que controla activamente la temperatura del aire del secador hasta un nivel óptimo.

### El estilo perfecto para tu cabello

- Control preciso con 6 posiciones de calor y velocidad
- Función de aire frío para fijar el peinado
- Boquilla delgada para retoques y peinados detallados

### Cuidado y protección

- Un potente motor crea velocidades de aire de hasta 110 km/h\*\*\*\*
- Con cuidado iónico 4 veces mayor para un cabello brillante y sin encredado

### Secado potente

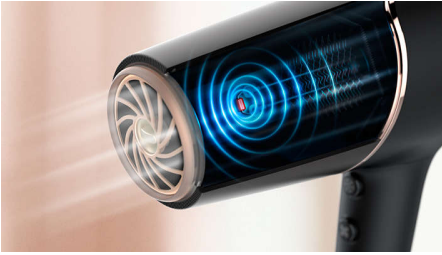
- Secado un 20%\*\*\* más rápido con un potente flujo de aire de 2300 W

### Tecnología ThermoShield

- Tecnología ThermoShield para una protección definitiva frente al calor

## Destacados

### Tecnología ThermoShield



El sensor de detección de sobrecalentamiento optimiza y controla activamente la temperatura del aire, protegiendo el cabello frente a los daños\*\* causados por el sobrecalentamiento. Disfruta de una experiencia de secado sin estrés con la tecnología ThermoShield.

### Secado un 20%\*\*\* más rápido



Un flujo de aire más potente de 2300 W hace que el secado sea un 20%\*\* más rápido, al tiempo que sigue protegiendo el cabello.

### Velocidad de secado de 110 km/h\*\*\*\*



El motor de alto rendimiento de este secador se ha desarrollado para el mercado profesional. Genera una velocidad de aire de hasta 110 km/h\*\*\*\*, para un secado rápido y un estilo impresionante.

### 4x cuidado iónico\*



Este potente sistema iónico emite hasta 80 millones de iones por sesión de secado para lograr un cabello brillante y sin encredado.

### 6 posiciones de velocidad y de calor



Elegí fácilmente la combinación de calor y velocidad que mejor se adapte a tu cabello y estilo. Sus seis posiciones diferentes permiten un control preciso a tu medida.

### Cool Shot



El botón de aire frío proporciona un chorro intenso de aire frío. Se utiliza después de peinarse para dar los últimos retoques y fijar el peinado.

### Boquilla modeladora de 11 mm



La boquilla delgada concentra el aire con precisión para lograr retoques rápidos y perfeccionar pequeños detalles de tu estilo.

# Especificaciones

## Archivos adjuntos

Boquilla: 11 mm  
Difusor de volumen

## Especificaciones técnicas

Longitud del cable: 1,8 m  
Voltaje: 220-240 V  
Vataje: 2300 W  
Motor: DC  
Color y acabado: Morado y metálico

## Características

Gancho para guardar  
Ajustes de calor/velocidad: 6  
Cool Shot

## Servicio

Garantía de 2 años en todo el mundo

## Tecnologías de cuidado

4 veces más tecnología de iones: \*  
Tecnología ThermoShield: Y

