

PHILIPS

Pro Haartrockner

DryCare

2.200 W

AC-Motor

95 km/h

BHD176/00



Leistungsstarkes, stilvolles Design

Der Philips DryCare Pro AC-Trockner verfügt über einen professionellen AC-Motor, der bis zu 95 km/h Luftgeschwindigkeit für schnelle und professionelle Ergebnisse erreicht. Der leichte Haartrockner ist außerdem leichter zu handhaben und sorgt für ein angenehmes Trocknen.

Einfache Bedienung

- Sechs flexible Gebläse- und Temperaturstufen für volle Kontrolle
- Leicht

Schön gestylte Haare

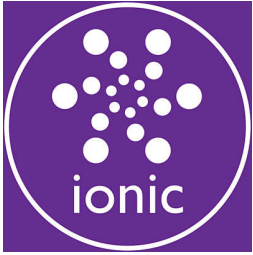
- 2.200 W für schnelles, leistungsstarkes Trocknen
- 7 mm Stylingdüse für perfekte Stylingergebnisse
- Ionisierungsfunktion mit Antifrizz-Effekt für besonders glänzendes Haar
- Der Volumendiffuser gibt mehr Volumen für Locken und schwungvolles Styling
- Schnelles Trocknen, leistungsstarker AC-Motor
- Kaltstufe, Kaltluft zum Fixieren Ihres Stylings

Weniger Haarschäden

- ThermoProtect Temperatureinstellung

Besonderheiten

Glanz und Styling



Die Ionisierungsfunktion ermöglicht Trocknen ohne statische Aufladung. Negativ geladene Ionen verhindern statisches Aufladen, pflegen das Haar und glätten die äußere Schuppenschicht für glänzendes Haar. Das Ergebnis ist glattes, gesundes, glänzendes Haar.

Leicht



Der Philips DryCare Pro Haartrockner verfügt über ein leichtes und kompaktes Design für eine bequeme Verwendung. Der Griff ist ergonomisch geformt und somit einfach zu greifen und zu halten.

Kaltluft



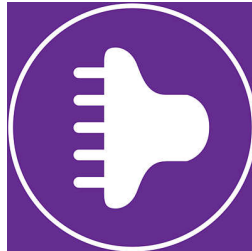
Die Kaltluftstufe ist eine Profi-Funktion, auf die Sie nicht verzichten wollen. Sie bietet intensive Kaltluft zum Fixieren Ihres Stylings.

AC-Motor



Der Philips DryCare Pro 2.200 W verfügt über einen leistungsstarken AC-Motor und wurde für den professionellen Markt entwickelt. Er beschleunigt die Luft auf bis zu 95 km/h für schnelle und effektive Ergebnisse.

Volumendiffusor



Der Diffusor verteilt den Luftstrom auf das gesamte Haar, gibt ihm mehr Volumen und glättet das Haar. Setzen Sie den Diffusor mit seinen fein strukturierten Stiften nahe an den Haarwurzeln ein für mehr Volumen und perfekt definierte Locken.

2.200 W Leistung



Der DryCare Pro Haartrockner verfügt über einen schnellen, leistungsstarken Luftstrom mit 2.200 W für professionelles Trocknen und Stylen.

ThermoProtect Temperatur



Die ThermoProtect Temperatureinstellung bietet die optimale Trockentemperatur und zusätzlichen Schutz vor Überhitzung mit demselben starken Luftstrom für schonende, optimale Ergebnisse.

Präzise Steuerung



Einfaches Festlegen und Kontrollieren von Temperatur- und Gebläseeinstellungen für ein perfektes Styling. Wählen Sie aus 3 Heiz- und 2 Gebläsestufen für volle Kontrolle und präzises Trocknen und Stylen.

7 mm Stylingdüse



Die 7-mm-Stylingdüse konzentriert den Luftstrom für ein präzises Styling eines bestimmten Bereichs. Der Aufsatz eignet sich hervorragend für die Verwendung während des Bürstens bei gleichzeitigem Trocknen und Stylen.

Daten

Eigenschaften

Keramikbeschichtung: Nein
Einklappbarer Griff: Nein
Kaltstufe
Diffusor
Spannungsanpassung: Nein
Ionisierungsfunktion
Aufhängeöse

Anzahl Aufsätze: 2
Düse/Stylingdüse
Inklusive Reisetasche: Nein

Technische Daten

Kabellänge: 1,8 m
Leistung: 2.200 W
Stromspannung: 220 bis 240 V

Wattleistung: 2.200 W
Frequenz: 50 bis 60 Hz
Motor: AC-Motor

Service

2 Jahre Garantie

