



Philips
Têtes de rasage

Produit arrêté

Remplacer par la référence SH91



SH90/50



Remettez votre rasoir à neuf

Pour des résultats optimaux, remplacez les têtes tous les 2 ans

En l'espace de deux ans, vos têtes de rasage coupent 9 millions de poils sur votre visage. Remplacez-les pour retrouver des performances optimales. Compatible avec les rasoirs Series 9000.

Facile à utiliser

- Réinitialisez votre rasoir après remplacement des têtes de rasage
- Têtes faciles à remplacer
- Remplacez les têtes de rasage en seulement deux étapes
- Remettez votre rasoir à neuf

Compatibilité

- Têtes de rechange pour rasoirs Series 9000

Rasage précis en un seul passage

- Guide les poils pour un rasage de près grâce aux lames V-Track
- Soulève les poils pour un rasage de près confortable

PHILIPS

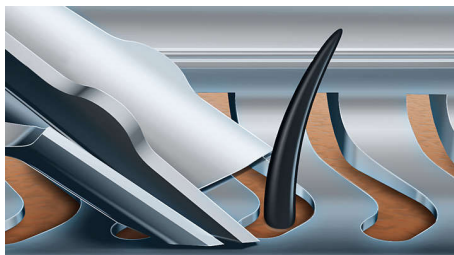
Points forts

Compatible Series 9000



Les têtes de recharge SH90 sont compatibles avec les rasoirs Series 9000 (S9xxx), 8000 (S8xxx), ainsi que Star Wars SW9700 et SW6700.

Lames V-Track Precision



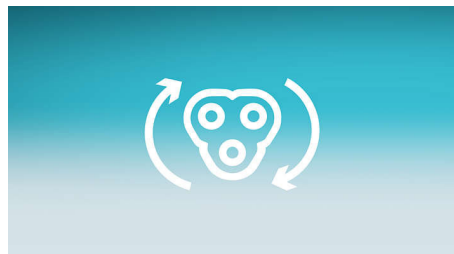
Les lames brevetées V-Track Precision positionnent les poils idéalement pour une coupe optimale, quelle que soit leur longueur et même s'ils sont couchés. Elles coupent 30 % plus près en moins de passages, tout en préservant votre peau.

Système Super Lift&Cut



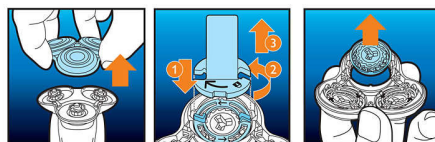
Rasez-vous de plus près avec le système Super Lift&Cut à deux lames. La première lame soulève chaque poil, tandis que la seconde assure un rasage confortable sous le niveau de la peau.

Indicateur de remplacement



Les rasoirs Philips dernière génération disposent d'un indicateur de remplacement en forme de tête de rasage. Ce symbole s'allume pour vous prévenir que vous devez remplacer les têtes de rasage.

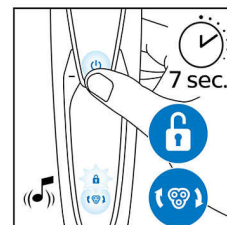
Facile à remplacer



1. Retirez le support pour tête de rasage. 2. Installez les nouvelles têtes de rasage. 3.

Remettez le support pour tête de rasage en place. 4. Pour réinitialiser le rasoir, maintenez le bouton marche/arrêt enfoncé pendant plus de 5 secondes.

Comment réinitialiser votre rasoir



Une fois les têtes de rasage remplacées, vous pouvez réinitialiser le témoin de remplacement en appuyant sur le bouton marche/arrêt pendant plus de 7 secondes. Si vous ne le faites pas, le voyant de remplacement s'éteindra automatiquement au bout de 9 rasages.

Remettez votre rasoir à neuf



Pour retrouver des performances optimales, remplacez vos têtes de rasage tous les 2 ans.

Têtes de rasage
Produit arrêté Remplacer par la référence SH91

SH90/50

Caractéristiques

Têtes de rasoir

- Têtes de rasoir par emballage: 3



Date de publication
2022-05-31

Version: 16.0.1

© 2022 Koninklijke Philips N.V.
Tous droits réservés.

Les caractéristiques sont sujettes à modification sans préavis. Les marques commerciales sont la propriété de Koninklijke Philips N.V. ou de leurs détenteurs respectifs.

www.philips.com