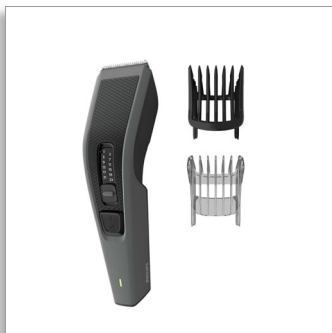




Philips Hairclipper series
3000
Tondeuse à cheveux

Lames auto-affûtées en métal
13 hauteurs de coupe
45 min d'autonomie pour 8 h de
charge



HC3525/15

Une puissance constante, pour une coupe de cheveux facile

Technologie DuraPower, pour une plus grande autonomie

La tondeuse à cheveux série 3000 vous permet d'obtenir une coupe de cheveux régulière facilement, rapidement et sur le long terme. La technologie DuraPower assure une longue autonomie, tandis que les lames métalliques auto-affûtées restent aussi coupantes qu'au premier jour, sans nécessiter de lubrification.

Facile à utiliser

- Lames faciles à détacher et à nettoyer
- Confort et maîtrise grâce au manche ergonomique
- 45 minutes d'autonomie sans fil pour 8 heures de charge

Performance

- Technologie DuraPower pour une autonomie prolongée
- Lames auto-affûtées en métal

Contrôle précis de la hauteur de coupe

- Dompte les barbes et barbes de 3 jours
- Permet de régler différentes hauteurs de coupe

Conçu pour durer

- Les lames n'ont jamais besoin d'être lubrifiées
- Une garantie protégeant les consommateurs

PHILIPS

Tondeuse à cheveux

Lames auto-affûtées en métal 13 hauteurs de coupe, 45 min d'autonomie pour 8 h de charge

HC3525/15

Points forts

Technologie DuraPower



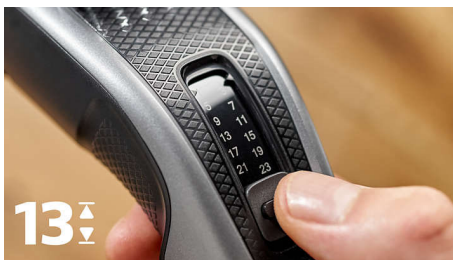
La technologie DuraPower réduit la friction sur les lames, ce qui protège le moteur et la batterie contre la surcharge. De cette façon, la durée de vie de la batterie de votre tondeuse est plus longue.

Lames auto-affûtées en métal



Les lames auto-affûtées en métal ont une très longue durée de vie. Même au bout de 5 ans, elles coupent comme au premier jour.

13 hauteurs de coupe verrouillables



Coupez vos cheveux exactement à la hauteur souhaitée. Il vous suffit de sélectionner l'une des 12 hauteurs de coupe comprises entre 1 et 23 mm et séparées par des pas de 2 mm, ou de retirer le sabot pour une coupe à 0,5 mm.

Sabot barbe réglable supplémentaire



La tondeuse électrique vous permet de tailler facilement votre barbe ou votre barbe de 3 jours. Utilisez le sabot barbe réglable offrant 12 hauteurs de coupe comprises entre 1 et 23 mm et séparées par des pas de 2 mm ou retirez-le pour une coupe de près à 0,5 mm.

Utilisation avec ou sans fil



Utilisez la tondeuse sans fil pour un maximum de puissance et de liberté. La puissante batterie NiMh offre jusqu'à 45 min d'autonomie pour 8 h de charge.

Manche ergonomique



Les tondeuses Philips sont dotées d'une zone de préhension texturée facilitant la

manipulation, pour une coupe de cheveux confortable et maîtrisée.

Facile à nettoyer



Nettoyez facilement votre tondeuse à cheveux électrique. Il vous suffit d'ouvrir la tête pour libérer et nettoyer les lames.

Aucun entretien



Une puissance de coupe facile à maintenir : nos lames n'ont jamais besoin d'être lubrifiées.

Deux ans de garantie internationale



Tous nos produits de soin masculin sont conçus pour durer. Ils bénéficient d'une garantie de 2 ans, n'ont jamais besoin d'être lubrifiés et sont compatibles avec toutes les tensions utilisées dans le monde.

Caractéristiques

Accessoires

- Sabot: Sabot cheveux réglable, Sabot barbe réglable supplémentaire
- Entretien: Brossette de nettoyage

Alimentation

- Charge: Charge complète en 8 heures
- Tension automatique: 100-240 V
- Type de batterie: Ni-MH
- Autonomie: 45 minutes

Design

- Manche: Design ergonomique pour une bonne prise en main

Entretien

- Deux ans de garantie internationale

Système de coupe

- Élément de coupe: Lames auto-affûtées en métal
- Largeur des lames: 41 mm
- Nombre de hauteurs de coupe: 13
- Plage des hauteurs de coupe: De 0,5 à 23 mm
- Précision (taille du pas): De 2 mm

Facile d'utilisation

- Nettoyage: Lame amovible, Lames lavables sous l'eau
- Sans entretien: Aucune lubrification nécessaire
- Fonctionnement: Utilisation avec ou sans fil



Date de publication
2023-12-17

Version: 1.1.1

EAN: 87 10103 97031 6

© 2023 Koninklijke Philips N.V.
Tous droits réservés.

Les caractéristiques sont sujettes à modification sans préavis. Les marques commerciales sont la propriété de Koninklijke Philips N.V. ou de leurs détenteurs respectifs.

www.philips.com