

PHILIPS

Haarglätter

SalonStraight
Seduce

210 °C

Keramik

Straight & Curl

HP4668/00



Lassen Sie Ihrer Kreativität freien Lauf!

SalonStraight Seduce

Ziehen Sie die Blicke auf sich. Der SalonStraight Seduce ist mit Keramikplatten ausgestattet, bietet digital einstellbare Temperaturstufen und eine professionelle Trockentemperatur bis 210 °C. So erhalten Sie immer beste Stylingergebnisse – für lockiges, gewelltes oder glattes Haar.

Benutzerfreundlichkeit

- Kabelgelenk zur Vermeidung von Kabelgewirr
- Spannungsanpassung für mehr Mobilität
- Automatische Abschaltung nach 60 Minuten
- Bereitschaftsanzeige
- Aufhängeöse für bequeme Aufbewahrung
- 1,8 m langes Stromkabel

Schön gestylte Haare

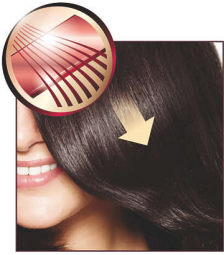
- Digitale Temperatureinstellungen für glatte Ergebnisse bei jedem Haartyp
- Keramikplatten für ausgezeichnete Gleitfähigkeit und glänzendes Haar
- Abgerundete Kanten für perfekte Locken und schöne Wellen
- 210 °C hohe Temperatur für ein perfektes Styling wie vom Friseur

Weniger Haarschäden

- EHD+-Technologie für mehr Schutz und glänzendere Ergebnisse

Besonderheiten

Keramikplatten



Keramik ist von Natur aus mikroskopisch glatt und haltbar und eignet sich daher bestens als Material für Platten von Haarglättern. Die Platten gleiten mühelos durch Ihr Haar, und es wird perfekt glänzend.

Digitale Temperatureinstellungen

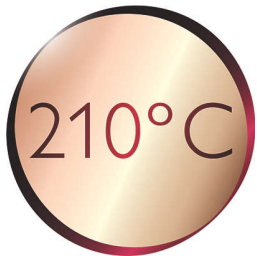


Dank der digitalen Temperatureinstellungen können Sie schnell die benötigte Funktion auswählen oder die Stylingtemperatur über die Digitalanzeige anpassen. So können Sie die perfekte Temperatur für die besonderen Bedürfnisse Ihrer Haare auswählen. Das Ergebnis ist perfektes Styling auf Knopfdruck.

Abgerundete Kanten

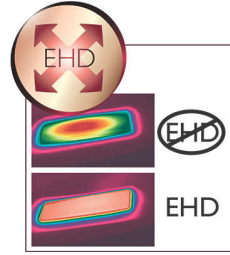
Mithilfe der Keramikplatten für abgerundete Kanten waren Korkenzieherlocken und Locken noch nie so einfach. Wickeln Sie das Haar um die abgerundete Ecke, und ziehen Sie Haarglätter wie gewohnt nach unten.

210° C professionelle Temperatur



Mithilfe dieser hohen Temperatur können Sie die Form Ihrer Haare ändern, und Sie erhalten den perfekten Look, als würden Sie gerade vom Friseur kommen.

EHD+-Technologie



Fortschrittliche EHD+-Technologie von Philips bedeutet, dass Ihr Styler die Wärme sehr gleichmäßig verteilt – selbst bei hohen Temperaturen – und somit die Haare optimal schützt. Durch diesen zusätzlichen Schutz bleiben Ihre Haare gesund und glänzend.

Aufhängeöse



Die gummierte Öse befindet sich unten am Griff und stellt eine weitere Aufbewahrungsmöglichkeit dar, die vor allem zuhause oder im Hotel praktisch ist.

Kabelgelenk



Das praktische Kabelgelenk dreht das Kabel und vermeidet somit Kabelgewirr.

Spannungsanpassung



Spannungsanpassung für mehr Mobilität

Bereitschaftsanzeige



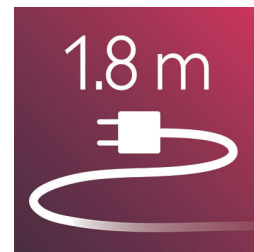
Sie zeigt an, wenn der Styler die richtige Temperatur erreicht hat, sodass Sie sofort sehen, wann Sie mit dem Styling beginnen können.

Sichere Anwendung



Einige Haarglätter und Lockenstäbe sind mit einer Abschaltautomatik ausgestattet. Diese Funktion bietet Sicherheit. Sollte das Gerät versehentlich eingeschaltet bleiben, schaltet es sich nach 60 Minuten automatisch ab.

Kabellänge 1,8 m



1,8 m langes Stromkabel

Daten

Technische Daten

Kabellänge: 1,8 m

Leistung: 45-65 W

Stromspannung: 110 bis 240 V

Haartyp

Ergebnis: Glatt, Wellig

Aktueller Haarschnitt: Glatt, Wellig, Lockig

Haarlänge: Lang, Mittel

Haardicke: Dünn, Dick

Empfindliches Haar

Handhabung

Austausch

