

# PHILIPS

## Sèche-cheveux

2 300 W

Fonction ionique

avec diffuseur de volume

Revêtement céramique

HP8250/00



## L'arme secrète des experts

### Sèche-cheveux SalonDry Pro 2300

Le nouveau SalonDry 2300. Ce sèche-cheveux Philips est désormais 20 % plus léger, et produit un flux d'air 30 % plus important.

#### Facile à utiliser

- Grille d'entrée d'air amovible pour un nettoyage facile
- Anneau de suspension pratique
- Cordon de 2,5 m

#### Des résultats impeccables

- Puissance professionnelle de 2 300 W pour des résultats exceptionnels
- 6 réglages de température et vitesse sur mesure
- Diffuseur de volume pour plus de volume et de souplesse
- Concentrateur fin pour un flux d'air précis
- Touche air froid pour préserver la brillance des cheveux et fixer les coiffures

#### Cheveux préservés

- Élément en céramique pour des cheveux plus doux
- Fonction ionique pour des cheveux brillants et sans frisottis

# Points forts

## Puissance professionnelle de 2 300 W



Puissance professionnelle de 2 300 W pour des résultats exceptionnels

## 6 réglages sur mesure



6 réglages de température et vitesse sur mesure

## Fonction ionique



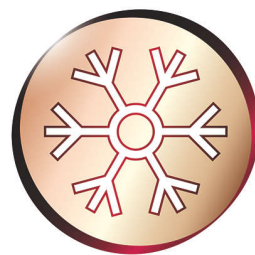
Fonction ionique pour des cheveux brillants et sans frisottis

## Élément en céramique



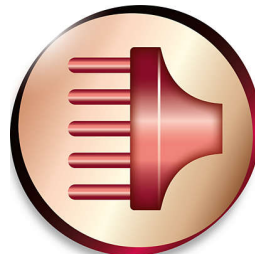
L'élément chauffant en céramique limite la déshydratation du cheveu. Il émet une chaleur infrarouge qui sèche vos cheveux de l'intérieur tout en douceur et les protège de la déshydratation, sans compromis sur la vitesse et l'efficacité.

## Touche air froid



Touche air froid pour préserver la brillance des cheveux et fixer les coiffures

## Diffuseur volume



Le diffuseur de volume sèche les cheveux sans les abîmer, augmente leur volume et réduit les frisottis en répartissant le flux d'air dans les cheveux. Il leur apporte du gonflant et un volume maximal, surtout lorsqu'il est utilisé sur le cuir chevelu et près des racines, ce qui le rend idéal pour les boucles et le volume.

## Anneau de suspension pratique



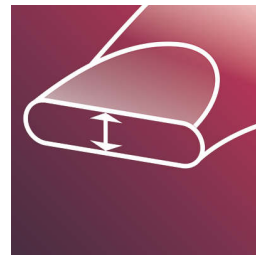
Anneau de suspension pratique

## Cordon de 2,5 m



Le long cordon vous offre plus de flexibilité et améliore la prise en main de l'appareil, pour que vous puissiez l'utiliser où vous voulez.

## Concentrateur fin



Le concentrateur canalise le flux d'air vers des zones ciblées pour un coiffage précis. Idéal pour vos retouches ou pour réussir des finitions impeccables.

## Grille d'entrée d'air amovible

La grille d'entrée d'air de ce sèche-cheveux est amovible pour faciliter son nettoyage. Retirez-la régulièrement pour la nettoyer afin d'éviter que les poussières ne s'accumulent.

# Caractéristiques

## Spécificités techniques

Longueur du cordon: 2,5 m

Puissance consommée: 2 300 W

## Caractéristiques

Revêtement en céramique

Touche air froid

Bi-voltage: Non

Fonction ionique

Anneau de suspension

## Entretien

2 ans de garantie

