

PHILIPS

Plancha para el pelo

180°C

Cerámica

IonBoost

HP4638/00



Preparate para brillar

SalonStraight con Active Ion

Dejá que tu pelo brille. Con la plancha para el cabello SalonStraight Active Ion tu pelo va a lucir espectacular y brillante. La tecnología Ion, las placas de turmalina y la temperatura profesional te aseguran excelentes resultados.

Fácil de usar

- Cable giratorio para evitar enredos
- Voltaje universal para usar en cualquier parte del mundo
- Bloqueo simple para guardar con comodidad
- Luz indicadora de encendido/apagado
- Interruptor de encendido y apagado
- Cable de alimentación de 1,8 m

El estilo perfecto para tu cabello

- Temperatura de 180 °C para resultados perfectos
- Placas de cerámica para un deslizamiento ultra suave y un cabello brillante

Menos daño para el cabello

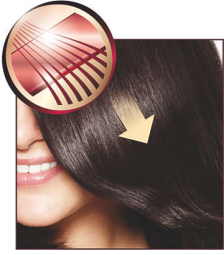
- Tecnología EHD+ para más protección y resultados más brillantes
- Emisión activa de iones para un pelo brillante y sin frizz

Ahorra tiempo

- Placas extra anchas para mejores resultados en cabellos largos y pesados

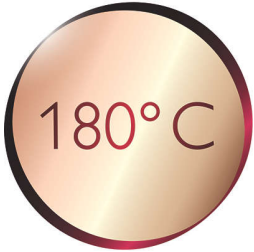
Destacados

Placas cerámicas



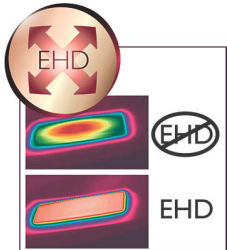
La cerámica es microscópicamente suave y duradera por naturaleza; por eso es uno de los mejores materiales para diseñar placas de alisado. Las placas se deslizan con suavidad por tu pelo para darte un brillo increíble.

Temperatura de 180 °C



Gracias a la alta temperatura puedes moldear tu cabello como más quieras y lucir un peinado perfecto.

Tecnología EHD+



La avanzada tecnología EHD+ de Philips te ofrece una distribución uniforme del calor, aun en altas temperaturas, evita el sobrecalentamiento, protege tu pelo y lo mantiene saludable y brillante.

Emisión activa de iones



Dale a tu pelo toda la fuerza que necesita con la emisión activa de iones. Los iones con carga negativa eliminan la estática, ponen en forma tu pelo y suavizan las cutículas para intensificar el brillo. Como resultado, obtén un peinado increíblemente brillante, suave y sin frizz.

Placas anchas



Estas placas de alisado extra anchas se diseñaron específicamente para el pelo largo o grueso. El ancho adicional de la placa puede planchar más cantidad de cabello de una sola vez y en menos tiempo.

Interruptor de encendido y apagado

Interruptor de encendido y apagado

Cable giratorio



El práctico cable giratorio evita enredos.

Bloqueo simple



La planchita tiene un mecanismo de bloqueo simple ubicado en la base que te permite guardar la unidad rápidamente y con facilidad. Protege la planchita de daños accidentales.

Voltaje universal



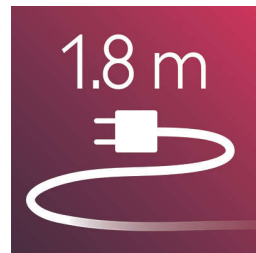
Voltaje universal para usar en cualquier parte del mundo

Luz indicadora de encendido/apagado



Luz indicadora de encendido/apagado

Cable de 1,8 m



Cable de alimentación de 1,8 m

Especificaciones

Especificaciones técnicas

Longitud del cable: 1,8 m

Potencia eléctrica: 29-32 W

Color/acabado: Negro

Voltaje: 110-127 y 220-240 V

Material de la caja protectora del estilizador:
PET

Tipo de cabello:

Estilo de cabello actual: Lacio, Con rizos,
Ondulado

Resultado final: Lacio

Grosor del vello: Grueso, Fino

Largo del cabello: Largo, Medio
Para cabello frágil

Capacidad de servicio

Reemplazo: Sí

