

Philips Shaver series 9000 Scherköpfe

V-Track-Präzisionsklingen PRO

Passend für S9000 (S9xxx)
Passend für Star Wars-Rasierer
SW97xx
Passend für Star Wars-Rasierer
SW67xx



SH90/60

So wird Ihr Rasierer wieder fast wie neu

Wechseln Sie die Scherköpfe alle 2 Jahre für optimale Ergebnisse

In zwei Jahren schneiden die Scherköpfe insgesamt 9 Millionen Barthaare. Tauschen Sie die Scherköpfe aus, um wieder 100 % Leistung zu erhalten. Mit den Rasierern der Serie 9000 kompatibel.

Einfache Bedienung

- Setzen Sie den Rasierer nach dem Scherkopfwechsel zurück
- Leicht austauschbare Köpfe
- Scherköpfe in nur zwei Schritten ersetzen
- So wird Ihr Rasierer wieder fast wie neu

Kompatibilität

- Ersatzscherköpfe für Rasierer der Serie 9000

Perfektion mit jedem Zug

- Unser bestes Rasiersystem bei 1- bis 3-Tage-Bart



PHILIPS

Scherköpfe

V-Track-Präzisionsklingen PRO Passend für S9000 (S9xxx), Passend für Star Wars-Rasierer SW97xx, Passend für Star Wars-Rasierer SW67xx

Besonderheiten

Kompatibel mit der Serie 9000

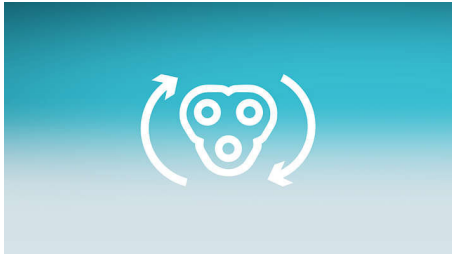


SH90 Ersatzscherköpfe sind mit Rasierern der Serie 9000 (S9xxx), 8000 (S8xx) und den Star Wars Rasierern SW9700 und SW6700 kompatibel.

V-Track-Präzisionsklingensystem PRO

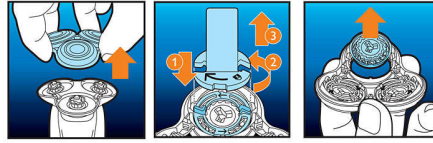
Die V-Track-Präzisionsklingen PRO führen jedes Haar sanft in die optimale Position, selbst flach anliegende Haare und Haare unterschiedlicher Länge bei 1- bis 3-Tage-Bart. Schneidet 30 % gründlicher* in weniger Zügen und ist sanft zur Haut.

Erinnerungsfunktion



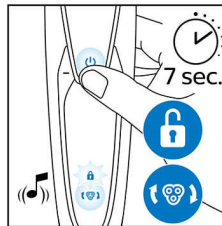
Die neuesten Rasierer von Philips verfügen über eine integrierte Erinnerungsfunktion in Form eines Schereinheitssymbols. Dieses Symbol leuchtet auf und zeigt an, wenn Sie die Scherköpfe ersetzen müssen.

Einfaches Ersetzen



1. Nehmen Sie den Scherkopfhalter ab. 2. Wechseln Sie die Scherköpfe aus. 3. Stecken Sie den Scherkopfhalter wieder auf. 4. Um den Rasierer zurückzusetzen, halten Sie den Ein-/Ausschalter mindestens 5 Sekunden lang gedrückt.

So setzen Sie Ihren Rasierer zurück



Nachdem Sie die Scherköpfe ersetzt haben, können Sie die Erinnerungsfunktion zurücksetzen, indem Sie den Ein-/Ausschalter länger als 7 Sekunden gedrückt halten. Andernfalls schaltet sich die Erinnerungsfunktion automatisch nach 9 aufeinanderfolgenden Rasuren aus.

So wird Ihr Rasierer wieder fast wie neu



Um wieder 100 % Leistung zu erhalten, sollten Sie die Scherköpfe alle 2 Jahre auswechseln.

SH90/60

Daten

Scherköpfe

- Scherköpfe pro Packung: 3
- Eignet sich für Produkttyp:: Shaver Series 9000 (S9xxx), Shaver Series 8000 (S8xxx)

Zubehör

- Im Lieferumfang enthalten: Sicherungsringhalter



Ausstellungsdatum
2022-05-31

Version: 8.2.1

© 2022 Koninklijke Philips N.V.
Alle Rechte vorbehalten.

Technische Daten können ohne vorherige Ankündigung geändert werden. Die Marken sind Eigentum von Koninklijke Philips N.V. oder der jeweiligen Firmen.

www.philips.com

* Im Vergleich zu seinem Philips Vorgänger