

PHILIPS

Lockenstab

SalonCurl Ceramic

Keramik

20 mm Lockenstab

HP4658/00



Locken, wie Sie Ihnen gefallen

SalonCurl Ceramic Lockenstab

Feste, weiche, akzentuierte oder elastische Locken. Mit dem SalonCurl Ceramic kreieren Sie die perfekten Locken oder Wellen für jede Gelegenheit. Mit der mitgelieferten 20 mm-Warmluftbürste und der professionellen Keramikbeschichtung bietet dieser Lockenstab das gewisse Etwas.

Benutzerfreundlichkeit

- Bereitschaftsanzeige
- Cool-Tip-Spitze für einfachere und sichere Verwendung
- Kabelgelenk zur Vermeidung von Kabelgewirr
- Statusleuchte (Ein/Aus)
- Universalnetzteil
- Kurze Aufheizzeit, einsatzbereit in 60 Sekunden
- 2,2 m langes Stromkabel für maximale Flexibilität

Schön gestylte Haare

- Aufsteckbürste für mehr Volumen und schöne Wellen
- 180 °C Temperatur für beste Ergebnisse
- 20 mm Lockenstab für schöne Locken

Weniger Haarschäden

- Schützende Keramikbeschichtung

Besonderheiten

20 mm Lockenstab



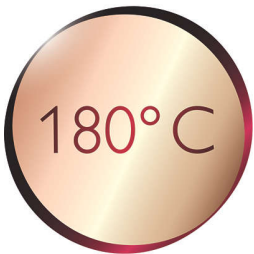
Für schöne Locken benötigen Sie einen Lockenstab mittleren Durchmessers. 20 mm ist die perfekte Größe für unwiderstehliche große Locken und Wellen. Das ist die Wahl der Profis.

Schont Ihr Haar



Die schützende Keramikbeschichtung sorgt für eine gleichmäßige Wärmeverteilung und schonendes Trocknen Ihrer Haare – für weiches und glänzendes Haar.

180 °C Temperatur



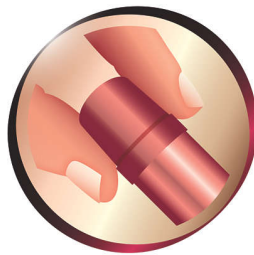
Mithilfe dieser hohen Temperatur können Sie die Form Ihrer Haare ändern, und Sie erhalten den perfekten Look, als würden Sie gerade vom Friseur kommen.

Aufsteckbürste



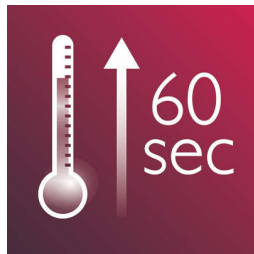
Dieses Zubehörteil kann einfach aufgesteckt werden und eignet sich für mehr Volumen und einen schönen welligen Look.

Cool-Tip-Spitze



Die Cool-Tip-Spitze des Stylers wurde aus einem besonders hitzebeständigen Material gefertigt, damit sie kühl bleibt. Sie können das Gerät beim Styling sicher und bedienungsfreundlich in der Hand halten.

Schnelles Aufheizen



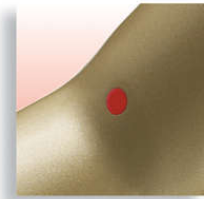
Der Lockenstab bietet eine kurze Aufheizzeit und ist innerhalb von 60 Sekunden einsatzbereit.

Statusleuchte (Ein/Aus)



Statusleuchte (Ein/Aus)

Bereitschaftsanzeige



Bereitschaftsanzeige: Die Anzeige wird weiß, wenn das Gerät betriebsbereit ist

Kabelgelenk



Das praktische Kabelgelenk dreht das Kabel und vermeidet somit Kabelgewirr.

2,2 m Stromkabel

2,2 m langes Stromkabel für maximale Flexibilität

Universalnetzteil



Der perfekte Reisebegleiter mit automatischer Spannungsanpassung

Daten

Eigenschaften

Keramikbeschichtung
Bereitschaftsanzeige
Cool-Tip-Spitze
Kabelgelenk
Aufhängeöse

Technische Daten

Schaftdurchmesser: 20 mm
Heizzeit: 60 Sekunden
Kabellänge: 2,2 m
Farbe/Design: Dunkelviolett und Gold
Maximaltemperatur: 180 °C
Stromspannung: weltweit
Heiz-Typ: PTC-Keramikheizer
Temperaturbereich: Eine Stufe

Haartyp

Ergebnis: Feste und elastische Locken
Haarlänge: Mittel, Lang
Haardicke: Dünn, Mittel, Dick

Service

2 Jahre weltweite Garantie

