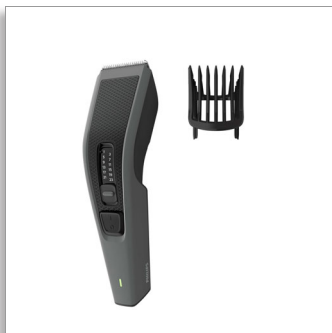




Philips Hairclipper series  
3000  
Tondeuse à cheveux

### Lames en inox

13 hauteurs de coupe  
75 min d'autonomie pour 8 h de  
charge



HC3520/15

## Une coupe de cheveux facile et uniforme

Taille plus rapidement sans s'obstruer\*

Coupez-vous rapidement et facilement les cheveux. La technologie DualCut avec lames auto-affûtées est deux fois plus rapide\*. La technologie Trim-n-Flow comprend un sabot conçu pour éviter les obstructions, ce qui vous permet de styliser vos cheveux sans interruptions.

#### Facile à utiliser

- Lames faciles à détacher et à nettoyer
- Jusqu'à 75 minutes d'autonomie
- Confort et maîtrise grâce au manche ergonomique

#### Performance

- Technologie Trim-n-Flow pour une coupe ininterrompue
- Précision maximale avec les doubles lames
- Une coupe parfaite et sûre

#### Contrôle précis de la hauteur de coupe

- Permet de régler différentes hauteurs de coupe

#### Conçu pour durer

- Les lames n'ont jamais besoin d'être lubrifiées
- Une garantie protégeant les consommateurs

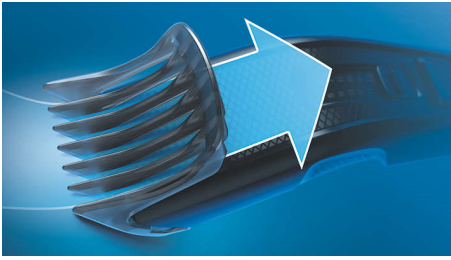
**PHILIPS**

Tondeuse à cheveux  
Lames en inox 13 hauteurs de coupe, 75 min d'autonomie pour 8 h de charge

HC3520/15

## Points forts

### Technologie Trim-n-Flow



Notre tondeuse à cheveux Philips au nouveau sabot innovant est conçue pour éviter que les cheveux ne restent bloqués dans la tondeuse. Vous pourrez donc poursuivre votre tâche, du début à la fin, sans interruption.

### Technologie DualCut



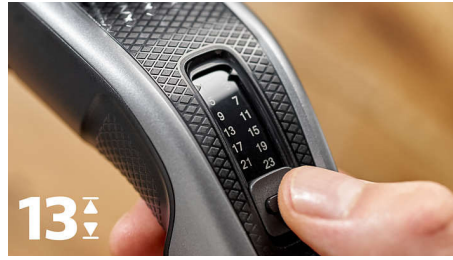
La tondeuse à cheveux Philips 3000 est dotée de la technologie avancée DualCut pour une précision maximale. Elle est équipée de doubles lames conçues pour rester toujours aussi affûtées qu'au premier jour.

### Lames en inox



Les lames en acier auto-affûtées sont conçues pour durer incroyablement longtemps. Même au bout de 5 ans, elles coupent avec la même précision qu'au premier jour.

### 13 hauteurs de coupe verrouillables



Coupez vos cheveux exactement à la hauteur souhaitée. Il vous suffit de sélectionner l'une des 12 hauteurs de coupe comprises entre 1 et 23 mm et séparées par des pas de 2 mm, ou de retirer le sabot pour une coupe à 0,5 mm.

### Utilisation avec ou sans fil



La tondeuse à cheveux sans fil vous évite de vous prendre les pieds dans le cordon. Une charge de 8 heures procure jusqu'à 75 minutes d'autonomie. Vous pouvez également la laisser branchée pour une coupe ininterrompue.

### Manche ergonomique



Les tondeuses Philips sont dotées d'une zone de préhension texturée facilitant la manipulation, pour une coupe de cheveux confortable et maîtrisée.

### Facile à nettoyer



Nettoyez facilement votre tondeuse à cheveux électrique. Il vous suffit d'ouvrir la tête pour libérer et nettoyer les lames.

### Aucun entretien



Une puissance de coupe facile à maintenir : nos lames n'ont jamais besoin d'être lubrifiées.

### Deux ans de garantie internationale



Tous nos produits de soin masculin sont conçus pour durer. Ils bénéficient d'une garantie de 2 ans, n'ont jamais besoin d'être lubrifiés et sont compatibles avec toutes les tensions utilisées dans le monde.

# Caractéristiques

## Accessoires

- Sabot: Sabot cheveux réglable
- Entretien: Brosse de nettoyage

## Alimentation

- Charge: Charge complète en 8 heures
- Autonomie: Jusqu'à 75 min
- Tension automatique: 100-240 V
- Type de batterie: Ni-MH

## Design

- Manche: Design ergonomique pour une bonne prise en main

## Entretien

- Deux ans de garantie internationale

## Système de coupe

- Élément de coupe: Lames en inox
- Technologie Trim-n-Flow
- Largeur des lames: 41 mm
- Plage des hauteurs de coupe: De 0,5 à 23 mm
- Nombre de hauteurs de coupe: 13
- Précision (taille du pas): De 2 mm

## Facile d'utilisation

- Nettoyage: Lame amovible, Lames lavables sous l'eau
- Sans entretien: Aucune lubrification requise
- Fonctionnement: Utilisation filaire ou sans fil



Date de publication  
2023-12-17

Version: 3.3.1

EAN: 87 10103 84284 2

© 2023 Koninklijke Philips N.V.  
Tous droits réservés.

Les caractéristiques sont sujettes à modification sans préavis. Les marques commerciales sont la propriété de Koninklijke Philips N.V. ou de leurs détenteurs respectifs.

[www.philips.com](http://www.philips.com)

\* Une coupe plus rapide sans obstructions : tests avec hauteurs de coupe jusqu'à 19 mm. Comparaison avec le sabot précédent.  
\* Coupe 2 fois plus rapide, par rapport au précédent modèle Philips