

PHILIPS

sonicare

Elektriline Sonic-
hambahari

ExpertClean 4700

Sisesehitatud surveandur

Kaks režiimi, kolm intensiivsust

1 × BrushSynci funktsioon

desinfitseerijaga



HX6483/53



Puhtamad hambad. Õrn puhastamine.

Eemaldab kuni 10x rohkem hambakattu võrreldes käsihambaharjaga

Tunnetage õrna puhastamise erinevust tänu surveandurile eemaldades kuni 10x rohkem hambakattu võrreldes käsihambaharjaga

Proven to improve oral health

- Suurem pinnakontakt katu eemaldamiseks

Innovative technology

- Märkuanne õrnalt harjamise meeldetuletamiseks
- Patsiendid saavad oma harjapeadest viimast võtta
- Ühendab hambaharja nutika käepideme ja nutikad harjapead
- Philips Sonicare'i täiustatud Sonic-tehnoloogia

Optimeerib harjamist

- Puhastamise ja igemete eest hoolitsemise režiim

Designed around your patient

- Suurepärase viisi uue hambaharjaga harjumiseks
- Julgustab põhjalikult harjama

UV-puhastusvahend aitab hävitada harjapeades olevaid mikroobe

- Reflektor jaotab desinfitseeriva valguse harjapeale

Esiletõstetud tooted

Eemaldab kuni 10× rohkem kattu*



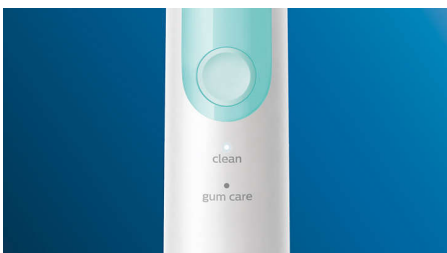
C3 Premium Plaque Controli harjapea tagab ülima puhtuse. Pehme ja painduvate külgedega harjased jälgivad iga hamba kuju, et tagada 4× parem pinnakontakt** ja eemaldada raskesti ligipääsetavatest piirkondadest kuni 10× rohkem kattu*.

Liiga suure jõuga?



Patsiendid ei pruugi liiga tugevat harjamist ise tähele panna, kuid nende hambahari märkab seda. Kui patsient harjab igemetele liiga tugevat survet avaldades, hakkab hambahari tegema pulseerivat heli, andes märku vajadusest õrnemalt harjata.

Puhastamise ja igemete eest hoolitsemise režiim



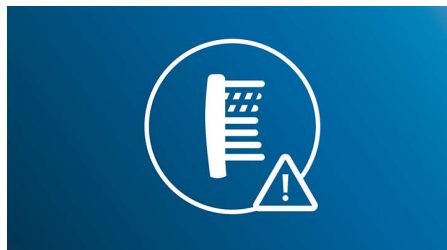
Selle hambaharjaga saate sobivat režiimi kasutada olenemata sellest, et soovite eemaldada hambakattu või parandada ja säilitada igemete tervist: puhastusrežiim tagab suurepärase puhtuse ning igemete eest hoolitsemise režiimis saate ühe minuti jooksul kasutada väiksema võimsusega harjamist ja igemeid õrnalt masseerida.

BrushSynci tehnoloogia



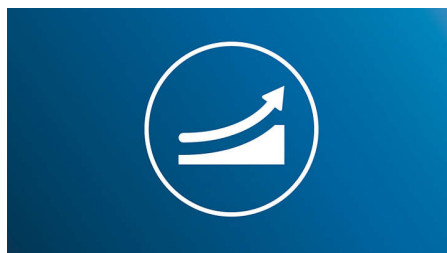
Mikrokiibi ühilduvusega tehnoloogia, mis tuvastab nutika harjapea ja sünkroonib selle nutika käepidemega. Nutikas käepide ja nutikas harjapea moodustavad võimsa kombinatsiooni, edastades teile nutikaid vahetamise meeldetuletusi.

Nutikas harjapea vahetamise meeldetuletus



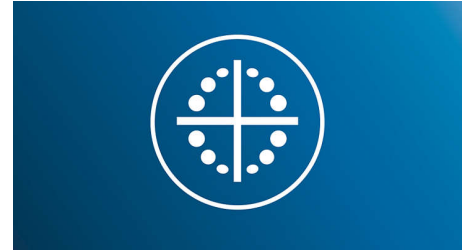
Ükski harjapea ei ole igavene. Kuid meil on lahendus: meie nutikas harjamise tuvastamise tehnoloogia peab arvestust patsiendi harjapea kasutusaja ja selle üle, kui tugevalt on harjatud. Kui vahetamisaja on käes, süttib käepidemel märgutuli. Nii saab olla kindel, et harjapea töötab tõhusalt.

Easy-start-programm



Uue harjumuse omaksvõtmine võib aega võtta. Meie lihtsad alustamisprogrammid aitavad teil uue hambaharjaga järk-järgult harjuda – suurendada harjamisvõimsust aeglaselt esimese 14 kasutuskorra jooksul.

Kasulikud taimerid



Meie QuadPacer teavitab patsienti, millal on kulutatud piisavalt aega iga suupiirkonna puhastamiseks, ja nutikas taimer annab märku, kui harjatud on soovitatavad kaks minutit.

Philips Sonicare'i tehnoloogia



Philips Sonicare'i täiustatud Sonic-tehnoloogia suunab vett hammaste vahele ning selle harjased aitavad lõhustada ja eemaldada hambakattu, tagades silmapaistva igapäevase puhtuse.

Desinfitseeriv valgus



UV desinfitseerija reflektor jaotab desinfitseeriva valguse parimate tulemuste tagamiseks üle kogu harjapea.

Spetsifikatsioon

Võimsus

Pinge: 110–220 V

Tehnilised andmed

Aku: Laetav

Kasutamisaeg (täislaetust kuni tühjani): Kuni kaks nädalat

Aku tüüp: Liitiumioon

Disain ja viimistlus

Värv: Valge ja piparmündiroheline

Hooldus

Garantii: Kaheaastane piiratud garantii

Kergesti kasutatav

Käepideme ühilduvus: Lihtsa klõpskinnitusega harjapead

Käepide: Peenike, ergonomiline disain

Akunäidik: Märgutuli aku laetuse kohta

Harjamisaeg: Kuni kaks nädalat

Kaasasolevad tarvikud

Laadija: 1

Harjapead: 1 C3 Premium Plaque Control, 1 G3 Premium Gum Care, 1 W2c Optimal White, kompaktne

Käepide: 1 ProtectiveClean

UV-puhasti: 1

Puhastusjõudlus

Kasu tervisele: Aitab vähendada hambaaukude teket

Talitus: Eemaldab kuni 10× rohkem kattu*

Kiirus: Kuni 62 000 harjaliigutust minutis

Taimer: Quadpacer ja SmarTimer

Tagasiside jõulise harjamise kohta: Kasutaja hoiatamiseks hakkab käepide vibreerima

Režiimid

Puhastamine: Igapäevaseks tipptasemel puhastamiseks

Kolm intensiivsust: Madal, Keskmine, Kõrge

Igemehooldus: Igemete õrnaks masseerimiseks

Nutikate anduritega tehnoloogia

BrushSynci vahetamise meeldetuletus: Teadke alati, millal tuleb, harjapead vahetada

Surveandur: Annab liiga tugevast harjamisest märku

