

# PHILIPS

## Alisador

HP4668/22



## Estilos lisos e encaracolados duradouros

### SalonStraight Seduce

O SalonStraight Seduce é um alisador de cabelo que alisa e encaracola o seu cabelo.

#### Fácil de utilizar

- Desactivação automática após 1 hora
- Cabo de 1,8 m para máxima flexibilidade
- Regulações digitais com aquecimento ajustável para obter resultados lisos
- Sistema de fecho fácil para arrumação prática

#### Poupa tempo

- Inclui: bolsa resistente ao calor

#### Penteados maravilhosos

- Straight & Curl: arestas arredondadas para palas e caracóis
- Alta temperatura profissional de 230 °C para resultados perfeitos

#### Menos danos para o cabelo

- Placas em cerâmica para um alisamento suave e cabelo brilhante
- O cabo giratório evita o emaranhamento dos cabos

## Destaque

### Desactivação automática após 1 hora



Desactivação automática após 1 hora

### Placas em cerâmica

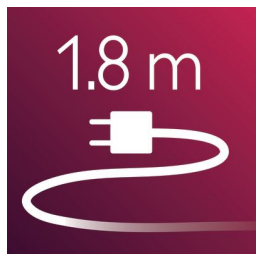


Placas em cerâmica para um alisamento suave e cabelo brilhante

### Cabo giratório

O cabo giratório evita o emaranhamento dos cabos

### Cabo de 1,8 m



Cabo de 1,8 m para máxima flexibilidade

### Straight & Curl

Straight & Curl: arestas arredondadas para palas e caracóis

### Regulações digitais



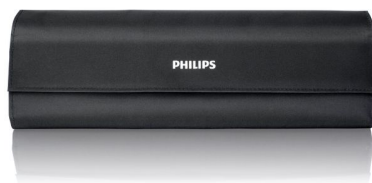
Regulações digitais com aquecimento ajustável para obter os melhores resultados em todos os tipos de cabelo

### Temperatura profissional de 230 °C



Esta alta temperatura permite-lhe alterar as formas do seu cabelo e dá-lhe aquela aparência perfeita de quem acabou de sair do cabeleireiro.

### Inclui: bolsa resistente ao calor



Inclui: bolsa resistente ao calor

### Bloqueio fácil

Sistema de fecho fácil para arrumação prática

## Especificações

### Especificações técnicas

Comprimento do cabo: 1,8 m  
Temperatura máxima: 230 °C

### Manutenção

Substituição

### Tipo de cabelo

Penteado actual: Liso, Ondulado, Encaracolado

Resultado final: Liso, Ondulado

Para cabelo frágil

Comprimento do cabelo: Comprido, Médio

Espessura do cabelo: Fino, Espesso