

PHILIPS

Skjærehoder

Shaver series 9000

V-track Precision-blader

Til S9000 (S9xxx)

Til Star Wars-barbermaskinen
SW97xx

Til Star Wars-barbermaskinen
SW67xx



SH90/50



Gjør barbermaskinen like god som ny

Bytt hoder annet hvert år for å få det beste resultatet

Skjærehodene kutter 9 millioner hår i ansiktet ditt i løpet av to år. Skift skjærehodene og få full ytelse igjen. Kompatibel med SHAVER Series 9000.

Kompatibilitet

- Skjærehoder for SHAVER Series 9000

Ett eneste drag, presis barbering

- Fører håret perfekt for en tettere barbering med V-Track-blader
- Løfter hårene for en tett barbering

Lett å bruke

- Byttepåminnelse
- Tilbakestill barbermaskinen når du har byttet skjærehodene
- Enkelt å bytte skjærehoder
- Gjør barbermaskinen like god som ny



asimpleswitch.com

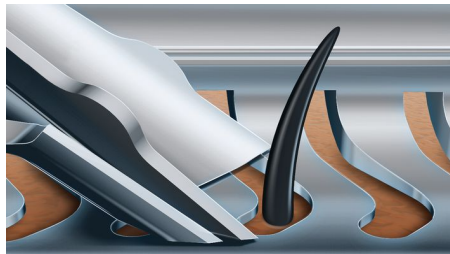
Høydepunkter

Kompatibel med 9000-serien



Skjærehodene SH90 er kompatible med barbermaskinserie 9000 (S9xxx), 8000 (S8xxx) og Star Wars-barbermaskinene SW9700 og SW6700.

V-track presisjonsblader



De patenterte V-Track presisjonsbladene posisjonerer hvert eneste hår forsiktig i optimal posisjon, selv hår som ligger flatt eller har ulik lengde. Dermed blir barberingen 30 % tettere med færre strøk, slik at huden både føles bra og ser bra ut.

Super Lift & Cut-funksjon



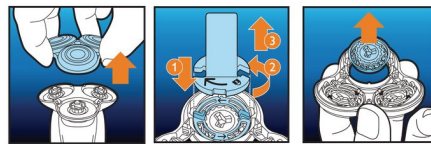
Få en tettere barbering med de doble Super Lift & Cut Action-bladene. Det første bladet løfter hvert hår, mens det andre bladet komfortabelt kutter under hudnivå, noe som gir virkelig jevne resultater.

Byttepåminnelse



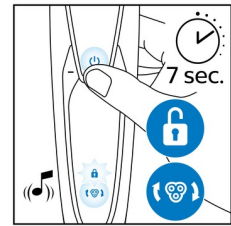
De nyeste Philips-barbermaskinene har en innebygd byttepåminnelse i form av et skjæreenhetssymbol. Dette symbolet lyser og minner deg på å bytte skjærehodene.

Enkelt å skifte ut



1. Dra av skjærehodeholderen.
2. Sett sikringsringholderen på sikringsringen, vri den mot klokken, og løft den av skjærehodet.
3. Bytt til nye skjærehoder.
4. Sett sikringsringen på skjærehodet ved hjelp av holderen, og vri den med klokken for å feste den igjen.
5. Sett på skjærehodeholderen igjen.
6. Hvis du vil tilbake stille barbermaskinen, trykker du på og holder inne av/på-knappen i mer enn fem sekunder.

Slik tilbake stiller du barbermaskinen



Når du har byttet skjærehodene, kan du tilbake stille byttepåminnelsen ved å holde av/på-knappen inne i over syv sekunder. Hvis du ikke gjør dette, vil byttepåminnelsen slå seg av automatisk etter ni barberinger på rad.

Gjør barbermaskinen like god som ny



Skift skjærehodene annethvert år og få 100 % ytelse igjen.



asimpleswitch.com

Philips' grønne logo

Philips' grønne produkter kan redusere kostnader, energiforbruk og CO₂-utslipp. Philips tilbyr en betydelig miljøforbedring på ett eller flere av de grønne nøkkelområdene – energieffektivitet, emballasje, farlige materialer, vekt, resirkulering og kassering og pålitelig drift gjennom hele levetiden.

Spesifikasjoner

Skjærehoder

Passer til produkttype: SHAVER Series 9000 (S9xxx)

Skjærehoder per pakke: 3

Tilbehør

Inkludert i pakken: Sikringsringholder

