

PHILIPS

Lokówka

Lokówka SalonCurl Ceramic

Ceramiczna

O średnicy 20 mm

HP4658/00



Loki jakie sobie tylko wymarzysz

Lokówka SalonCurl Ceramic

Loki mocno skręcone, łagodne, ułożone lub sprężyste. Wybierz swój styl loków i falowanych włosów dzięki lokówce SalonCurl Ceramic. Końcówka o średnicy 20 mm oraz profesjonalna powłoka ceramiczna wyróżniają tę profesjonalną lokówkę od innych tego typu urządzeń.

Doskonale wystylizowane włosy

- Lokówka o średnicy 20 mm pozwala ułożyć piękne loki
- Temperatura 180°C zapewnia wspaniałe rezultaty
- Nakładana szczotka pozwala uzyskać dodatkową objętość i piękne fale

Mniejsza szkodliwość dla włosów

- Ochronna powłoka ceramiczna

Łatwa obsługa

- Wskaźnik gotowości do użycia
- Krótki czas nagrzewania, gotowość do użycia po 60 sekundach
- Wskaźnik zasilania
- Nienagrzewająca się końcówka umożliwia łatwe i bezpieczne korzystanie z urządzenia
- Przełącznik napięcia pozwala używać urządzenia na całym świecie
- Obrotowe połączenie przewodu sieciowego zapobiega plątaniu przewodów
- Profesjonalny przewód o długości 2,2 m zapewnia maksymalną elastyczność

Zalety

Lokówka o średnicy 20 mm



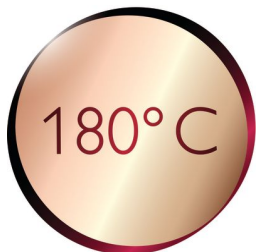
Aby tworzyć piękne loki, konieczna jest lokówka o średniej średnicy. 20 mm to idealny rozmiar lokówki, pozwalający uzyskać modne, szerokie loki i fale.

Łagodna dla włosów



Ochronna powłoka ceramiczna zapewnia równomierne rozprowadzanie ciepła i jest mniej szkodliwa dla włosów, które pozostają miękkie i lśniące.

Temperatura 180°C



Wysoka temperatura pozwala zmieniać kształt fryzury oraz uzyskać doskonały wygląd, jak po wyjściu z salonu.

Nakładana szczotka



Nasadkę można z łatwością umieścić na lokówce w celu uzyskania dodatkowej objętości włosów oraz w celu tworzenia pięknych, falowanych fryzur.

Nienagrzewająca się końcówka



Końcówka lokówki została wykonana ze specjalnego materiału nieprzewodzącego ciepła, dzięki czemu nie nagrzewa się i możesz ją trzymać podczas modelowania włosów.

Przełącznik napięcia sieciowego



Przełącznik napięcia pozwala używać urządzenie na całym świecie

Dane techniczne

Specyfikacja techniczna

Długość przewodu: 2,2 m
Kolor/wykończenie: ciemnofioletowy i złoty
Czas podgrzewania: 60 s
Zakres temperatur: jedno ustawienie
Średnica: 20 mm
Typ grzałki: Grzałka ceramiczna PTC
Maksymalna temperatura: 180 °C
Napięcie: ogólnosiłkowy

Właściwości

Wskaźnik gotowości do użycia
Powłoka ceramiczna
Nienagrzewająca się końcówka
Obrotowe połączenie przewodu sieciowego
Uchwyt do zawieszania

Typ włosów

Rezultat: zwarte i sprężyste loki
Długość włosów: Średnie, Długie
Grubość włosów: Cienkie, Średnie, Grube

Serwis

2 lata gwarancji

