

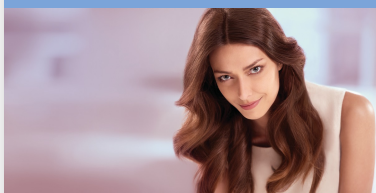
# PHILIPS

Sušilnik za lase

DryCare

2300 W

Motor DC



BHD282/00



## Elegantno, zmogljivo in lahko Celovita rešitev za sušenje

Philips DryCare 2300 W ima vse, kar si želite od sušilnika za lase. Odlikujejo ga tako moč sušenja z 2300 W, lahko, udobno držanje in uporaba ter nega z ioni za lesketajočo pričesko kot elegantna zasnova vijolične barve.

### Čudovito oblikovani lasje

- Visoka zmogljivost sušenja las, 2300 W
- Keramični element za sušenje, ki preprečuje prekomerno sušenje
- Hladen zračni tok za oblikovanje pričeske po sušenju
- 14 mm koncentrador za natančno oblikovanje pričeske
- Razpršilnik za volumen, kodre in valovanje las

### Manj poškodovanih las

- Oblikovanje z ioni za sijočo in gladko pričesko
- Nastavitev temperature ThermoProtect

### Enostavna uporaba

- 3 nastavitve za segrevanje in 2 nastavitvi hitrosti za popoln nadzor oblikovanja vaše pričeske
- Lahka in udobna zasnova
- 2-metrski napajalni kabel

### Elegantna zasnova

- Tanek, elegantno oblikovan sušilnik za lase

# Značilnosti

## Izjemno sušenje las, 2300 W

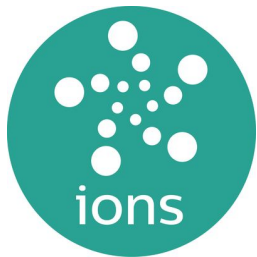


Philips DryCare 2300 W vsebuje moč, ki jo želite. Njegov hiter in zmogljiv pretok zraka z močjo 2300 W zagotavlja izjemne rezultate pri oblikovanju pričeske.

### Brez prekomernega sušenja in glajenja

Philips DryCare ima keramični element, ki preprečuje prekomerno sušenje in glajenje las. Ta element oddaja infrardečo toploto, s katero nežno suši in gladi lase od znotraj ter jih ščiti pred prekomernim sušenjem, medtem ko je sušenje las še vedno hitro in učinkovito.

### Sijaj in stanje las IONIC



Philips DryCare ima gumb IONIC za povečanje sijaja za gladke in ravne lase. Napolnjeni negativni ioni odstranjujejo statično naelektrenost, gladijo povrhnjico in negujejo lase. Rezultat tega so gladki in čudovito sijoči lasje.

## Hladen zračni tok



Philips DryCare ima gumb za hladen zračni tok. Z njim dovajate hladen zrak za oblikovanje in utrditev pričeske.

### Razpršilnik za več volumna

Philips DryCare ima razpršilnik za dodajanje volumna, krepitev kodrov in valovanje las. Za najboljše rezultate držite nastavek blizu krone in območja korenin. Fino razvrščeni zobci izboljšajo volumen las, povečajo gostoto, valovanje in pomagajo pri oblikovanju kodrov.

### 14 mm koncentrador

Ozka odprtina 14 mm nastavka zrak usmerja na določena območja. Uporabljajte za usmerjeno oblikovanje skupaj s sušilnikom in krtačo.

### Nastavitev ThermoProtect



Philips DryCare ima nastavitev ThermoProtect. Ta posuši lase z najučinkovitejšo in negovalno temperaturo. Lase posuši hitro in brez pregrevanja.

## Natančno upravljanje



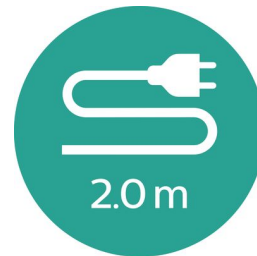
Philips DryCare ima 3 nastavitve segrevanja in 2 nastavitvi hitrosti za popoln nadzor pri oblikovanju. Omogoča enostavne nastavitve za oblikovanje pričeske ter idealno moč in temperaturo.

### Lahka zasnova



Philips DryCare tehta samo 450 gramov, kar omogoča udobno držanje in uporabo. Lahka zasnova omogoča enostavno in učinkovito oblikovanje pričeske z nezmanjšano močjo.

### 2 m kabel



Philips DryCare ima 2-metrski napajalni kabel za prilagodljivo uporabo in zadosten doseg med oblikovanjem pričeske.

### Elegantna zasnova

Philips DryCare je tanek sušilnik elegantne zasnove. Njegova temno vijolična barva je zelo privlačna in enako osupljiva kot njegova zmogljivost.

# Specifikacije

## Tehnične specifikacije

Frekvenca: 50–60 Hz

Moč: 2300 W

Napajanje: 2300 W

Dolžina kabla: 2,0 m

Motor: Motor DC

Napetost: 220–240 V

Barva/površina: Temno vijolična

## Značilnosti

Zložljiv ročaj: Ne

Dvojna napetost: Ne

Potovalna torbica: Ne

Oblikovanje pričeske z ioni

Razpršilnik

Nastavke/koncentrator

Število nastavkov: 2

Obešalna zanka

CoolShot

Keramika

## Servis

Dveletna garancija

