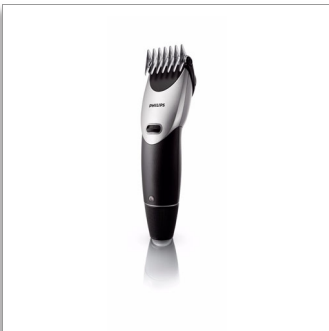




Philips
Cortapelos

Con peine-guía que sigue los
contornos



QC5050

Cortapelos superfácil

Seleccionar longitud, bloquear y listo

Este cortapelos super-easy le permite crear el estilo que desee con hasta 8 posiciones de longitud distintas de 1 a 21 mm. Simplemente seleccione la longitud de pelo adecuada, bloquee y listo. Ahora con un peine-guía adicional para barba, para pelo muy corto o para conseguir un aspecto de barba de 3 días.

El mejor rendimiento para sentirse bien

- Peine-guía de seguimiento de contornos para mayor velocidad y comodidad
- Cuchillas autoafilables SteelWave para resultados precisos

Crea el peinado que desees

- 8 posiciones de longitud integradas de hasta 21 mm
- El peine-guía para longitud corta el pelo a una longitud de 1,6 mm

PHILIPS

sense and simplicity

Cortapelos
Con peine-guía que sigue los contornos

Especificaciones

Sistema de corte

- Ancho de la cuchilla: 41 mm
- Número de posiciones de longitud: 8
- Rango de posiciones de longitud: hasta 21 mm
- Precisión (tamaño de los pasos): por 3 mm
- Cuchillas autoafil. (acero inoxidable)
- Elemento de corte: Cuchillas de acero inoxidable

Fácil de usar

- Indicador de carga: 1 LED
- No necesita mantenimiento ni lubricación

Sistema de alimentación

- Tiempo de carga: 8 horas, 12 horas

- Tiempo de funcionamiento: 35 minutos, 50 minutos
- Uso: Con cable/sin cable

Diseño

- Forma: Ergonómico

Accesorios

- Cepillo de limpieza
- Accesorios del barbero: Peine de peluquería y tijeras

Servicio

- 2 años de garantía mundial

QC5050/00

Destacados

8 posiciones de longitud integradas



Selecciona y bloquea la longitud deseada dentro de un rango de longitudes posibles.

Peine-guía de seguimiento de contornos



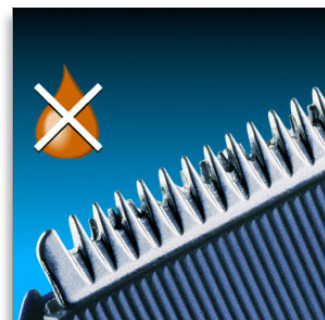
El peine-guía de seguimiento de contornos se ajusta a cada curva para ofrecer unos resultados rápidos y cómodos.

Peine-guía para longitud corta



Un peine-guía especial para cortar el cabello con un estilo extra apurado.

Cuchillas autoafilables



Revolucionarias cuchillas autoafilables con forma ondulada, que dirigen y cortan el pelo de forma precisa y uniforme.



Fecha de emisión
2013-01-16

Versión: 9.2.1

12 NC: 0000 000 00000

© 2013 Koninklijke Philips Electronics N.V.
Todos los derechos reservados.

Las especificaciones están sujetas a cambios sin previo aviso. Las marcas registradas son propiedad de Koninklijke Philips Electronics N.V. o de sus propietarios respectivos.

www.philips.com