

PHILIPS

Element goleny

Shaver series 7000
SensoTouch

Ostrza DualPrecision

Element wymienny

Zgodność z SensoTouch 2D
(RQ11xx)

RQ11/50



Dokładne golenie

Aby uzyskać najlepsze rezultaty, zmieniaj głowice co 2 lata

W ciągu dwóch lat głowice golenie usuwają z Twojej twarzy 9 milionów włosów. Wymień głowice golenie i na nowo ciesz się pełną wydajnością.

Zgodność

- Wymienne głowice do golarek SensoTouch 2D

Dopasowuje się do kształtu Twojej twarzy

- System GyroFlex 2D łatwo dopasowuje się do kształtu twarzy

Zmysłowa gładkość golenia

- Golarki z systemem Super Lift&Cut

Golarka elektryczna, która dba o Twoją skórę

- Uszczelnienie Aquatec umożliwia wygodne golenie na sucho i odświeżające na mokro
- Technologia SkinGlide zapewnia gładką skórę, mniej podrażnień i otarć

Prosta wymiana

- Łatwe zdejmowanie i nakładanie

Zalety

Pasuje do golarak SensoTouch 2D



Wymienne głowice RQ11 pasują do golarak SensoTouch 2D (RQ11xx).

GyroFlex 2D



Zastosowany w golarce system GyroFlex 2D łatwo dopasowuje się do kształtu twarzy, a także zapewnia mniejszy nacisk i mniej podrażnień przy dokładnym goleniu.

Super Lift & Cut Action



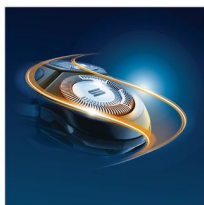
System podwójnych ostrzy wbudowany w golarce elektryczne Philips unosi włosy i przycina je na linii skóry, zapewniając dokładniejsze golenie.

Aquatec



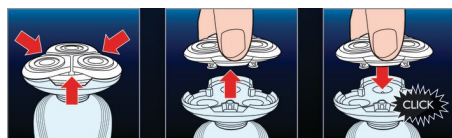
Zastosowanie uszczelnienia Aquatec umożliwiającego golenie na sucho i na mokro w golarce elektrycznej pozwala wybrać sposób golenia. Można zdecydować się na wygodne golenie na sucho lub odświeżające golenie na mokro z użyciem żelu lub pianki, tak by dodatkowo ochronić skórę.

SkinGlide



Zastosowana w golarce elektrycznej technologia SkinGlide zmniejsza tarcie i pozwala na płynny ruch wzdłuż skóry, zapewniając proste i dokładne golenie.

Łatwe zdejmowanie i nakładanie



Wystarczy otworzyć głowicę golarki Philips i użyć dołączonej szczoteczki do czyszczenia, aby usunąć włoski.

Dane techniczne

Głowice goleny

Do modelu: SensoTouch 2D (RQ11xx)

Liczba elementów golenych w opakowaniu: 1

