

# PHILIPS

Raseerimispead

Shaver series 7000

GentlePrecisionPRO lõiketerad

Sobib mudelile S7000 (S7xxx)

Sobib Star Warsi pardlile SW77xx



SH70/60



## Muutke oma raseerija justkui uueks

Parimate tulemuste saavutamiseks vahetage raseerimispeäd iga kahe aasta järel.

Kahe aasta jooksul lõikavad raseerimispead teie näolt 9 miljonit karva. Vahetage raseerimispead välja, et tagada taas 100% jõudlus. Ühildub seeria 7000 pardlitega.

### Ühilduvus

- Asenduspead pardlite seeriale 7000

### Nahalähedane ja sujuv raseerimine

- Lõiketerad kaitsevad nahka ja lõikavad isegi kolmepäevast habet

### Lihtne kasutada

- Seadistage oma raseerija pärast raseerimispeade vahetust
- Lihtne raseerimispeade vahetamine
- Vahetage oma raseerimispea välja vaid kahe sammuga
- Muutke oma raseerija justkui uueks



[asimpleswitch.com](http://asimpleswitch.com)

# Esiletõstetud tooted

## Ühildub seeriaga 7000



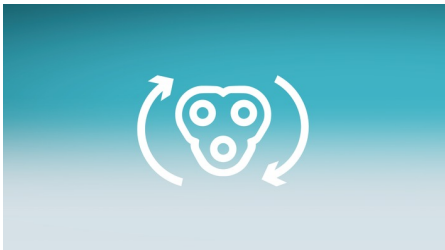
SH70 asenduspead ühilduvad pardlite seeriaga 7000 (S7xxx) ja pardliga Star Wars SW7700.

## GentlePrecision PRO lõiketerad



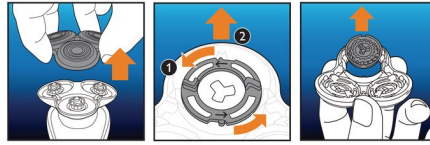
Meie uues lõikamisüsteemis kasutatakse naha kaitsetehnoloogiat, mis lõikab ainult karvu, mitte nahka. V-kujulised lõiketerad suunavad sujuvaks raseerimiseks naha teradest eemale – seda isegi kolmepäevase habeme puhul.

## Asendamise meeldetuletus



Uusimatel Philipsi raseerijatel on sisseehitatud asendamise meeldetuletus, mis on kuvatud raseerimispea sümboliga. Sümbol süttib põlema ja annab teile märku, kui on käes aeg raseerimispead vahetada.

## Lihntne vahetada



1. Avage raseerija vajutades nuppu "release"; 2. eemaldage fiksaator, pöörates lukku vastupäeva; 3. võtke vanad raseerimispead välja ja asendage need ettevaatlikult uutega; kontrollige, et uued raseerimispead on vanadega võrreldes täpselt samas asendis; 4. pange fiksaator oma kohale, keerates selleks lukku päripäeva; 5. kui olete raseerimispea õigesti paigaldanud, kuulete, kuidas see klõpsatusega õigele kohale asetub.

## Kuidas raseerijat seadistada



Pärast raseerimispeade vahetust saate seadistada uue asendamise meeldetuletuse vajutades sisse- ja väljalülitamise nuppu ja hoides seda all vähemalt 7 sekundit. Vastasel juhul lülitub signaal pärast 9 järjestikust raseerimist automaatselt välja.

## Muutke oma raseerija justkui uueks



100% jõudluse tagamiseks vahetage raseerimispead iga kahe aasta tagant.

# Spetsifikatsioon

## Raseerimispead

Sobib tootele:: Shaver Series 7000 (S7xxx)  
Lõikepäid pakendi kohta: 3

## Puhastamine

Kasutamine: Kasutage puhastusspreid HQ110



[asimpleswitch.com](http://asimpleswitch.com)

## Philipsi roheline logo

Philipsi keskkonnasõbralikud tooted võivad vähendada kulusid, energiatarbimist ja CO<sub>2</sub> heitkoguseid. Kuidas? Nende keskkonnasõbralikkust on parandatud oluliselt ühes või mitmes Philipsi keskkonnasõbraliku tooterühma keskses valdkonnas – energiatõhusus, pakend, ohtlikud ained, kaal, ringlussevõtt ja kõrvaldamine ning usaldusväärsus kogu kasutusea jooksul.