

# PHILIPS

Τρίμερ για γένια

Beardtrimmer series  
5000

Ρυθμίσεις ακριβείας 0,2 χιλ.

Πλήρως μεταλλικές λεπίδες

70 λεπτά αυτονομίας/φόρτιση 1  
ώρας

Ενσωματωμένη χτένα ανόρθωσης  
τριχών



BT5205/85



## Ομοιόμορφο τριμάρισμα χωρίς κόπο

Σύστημα δυναμικής οδήγησης για ομοιόμορφο αποτέλεσμα

Αυτό το τρίμερ διαθέτει πλήρως μεταλλικές λεπίδες και σας βοηθά να πετύχετε με ακρίβεια το λουκ που θέλετε, από γένια 3 ημερών μέχρι κοντό γενάκι και γενειάδα. Η νέα μας ενσωματωμένη χτένα ανασηκώνει τις τρίχες, για καλύτερα και ομοιόμορφα αποτελέσματα με ένα μόνο πέρασμα.

### Τριμάρισμα χωρίς κόπο

- Ανασηκώνει τις τρίχες έως και το επίπεδο των λεπίδων για ομοιόμορφα αποτελέσματα
- Καθοδηγεί τις τρίχες στον κόφτη για τριμάρισμα χωρίς κόπο
- Διπλά ακονισμένες λεπίδες για γρηγορότερο τριμάρισμα\*

### Άψογα γένια 3 ημερών

- Τέλεια γένια 3 ημερών με καθημερινή χρήση της ρύθμισης 0,4 χιλ.

### Εύκολη χρήση

- 17 ρυθμίσεις μήκους με κλείδωμα, 0,4 - 7 χιλ με ακρίβεια 0,2 χιλ
- 70 λεπτά αυτονομίας μετά από φόρτιση 1 ώρας - χρησιμοποιείται και με καλώδιο
- 100% αδιάβροχη κεφαλή, για εύκολο, σχολαστικό καθαρισμό
- 2 χρόνια εγγύηση, παγκόσμια χρήση με οποιαδήποτε τάση, δεν χρειάζεται λίπανση

### Διαμορφώστε, καθορίστε και τελειοποιήστε το στυλ του προσώπου σας

- 3 χτένες ακριβείας για ομοιόμορφο τριμάρισμα των γενιών του προσώπου
- Τρίμερ ακριβείας για άψογες λεπτομέρειες στο styling των γενιών σας
- Ξυριστική μηχανή για τέλειες γραμμές και περιγράμματα

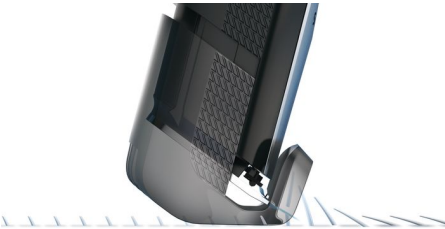
# Χαρακτηριστικά

## Δυναμικό σύστημα Beard Guide



Το Δυναμικό σύστημα Beard Guide, με τη βοήθεια της ενσωματωμένης χτένας ανόρθωσης τριχών, ανασκάνει τις τρίχες έως το επίπεδο των λεπίδων για ομοιόμορφα αποτελέσματα και σας βοηθά να πετύχετε με ακρίβεια το look που θέλετε, από γένια 3 ημερών μέχρι κοντό γενάκι και γενειάδα.

## Ενσωματωμένη χτένα ανόρθωσης τριχών



Τριμάρετε τα γένια σας με μία γρήγορη κίνηση, προστατεύοντας παράλληλα το δέρμα σας. Η νέα μας ενσωματωμένη χτένα ανόρθωσης τριχών ανασκάνει και καθοδηγεί τις τρίχες στο επίπεδο των λεπίδων για ομοιόμορφο τριμάρισμα χωρίς κόπο.

## Πλήρως μεταλλικές λεπίδες



Αυτό το τρίμερ διαθέτει διπλά ακονισμένες πλήρως μεταλλικές λεπίδες που κόβουν περισσότερες τρίχες με κάθε κίνηση για γρηγορότερο τριμάρισμα.

## 17 ρυθμίσεις μήκους με κλειδίωμα



Επιλέξτε το επιθυμητό μήκος τριμαρίσματος γυρνώντας απλώς τη ρυθμιστική ροδέλα στη λαβή μέχρι να εμφανιστεί το μήκος που θέλετε, από 0,4 έως 7 χιλ με ακρίβεια 0,2 χιλ. Το επιλεγμένο μήκος "κλειδώνει" για απόλυτα ομοιόμορφο τριμάρισμα.

## Χρήση με και χωρίς καλώδιο

**Li-Ion**  
70 minutes

Φορτίστε το τρίμερ για γένια 1 ώρα για να έχετε 70 λεπτά αυτονομίας. Αν χρειάζεστε περισσότερη ενέργεια κατά το τριμάρισμα, μπορείτε απλώς να συνδέσετε το τρίμερ στην πρίζα, το οποίο λειτουργεί τόσο ασύρματα όσο και ενσύρματα.

## 100% αδιάβροχο



Απλώς ξεπλύνετε την αδιάβροχη κοπτική κεφαλή για γένια με νερό βρύσης για να την καθαρίσετε σχολαστικά.

## Ιδανική ρύθμιση για "γένια 3 ημερών"



Διατηρήστε τέλεια γένια 3 ημερών, κάθε μέρα, χρησιμοποιώντας τη μικρότερη ρύθμιση μήκους του τρίμερ, δηλαδή 0,4 χιλ.

## Ανθεκτικότητα



Αυτό το τρίμερ της Philips διατίθεται με εγγύηση 2 ετών: Τα προϊόντα περιποίησης της εταιρείας μας είναι κατασκευασμένα για να διαρκούν. Δεν θα χρειαστεί ποτέ να το λιπάνετε και μπορείτε να το χρησιμοποιήσετε παγκοσμίως με οποιαδήποτε τάση.

## 3 χτένες ακριβείας



Τριμάρετε και διατηρήστε τα γένια, το goatee, τις φαβορίτες και το μουστάκι σας σε ομοιόμορφο μήκος με τις προσαρτώμενες χτένες ακριβείας των 1 χιλ, 3 χιλ και 5 χιλ.

# Προδιαγραφές

## Σύστημα κοπής

**Ακρίβεια (μέγεθος διαβαθμίσεων):** Από 0,2 χιλ

**Στοιχείο κοπής:** Λεπίδες από ανοξείδωτο ασάλι

**Δόντια που δεν γδέρνουν:** Για περισσότερη άνεση  
3 χτένες ακριβείας για γένια: 1, 3, 5 χιλ (1/32", 1/8", 3/16")

**Τρίμερ ακριβείας για γένια:** 21mm (13/16")

## Δημιουργήστε το στυλ που θέλετε

**Αριθμός ρυθμίσεων μήκους:** 17 ενσωματωμένες ρυθμίσεις μήκους

## Αξεσουάρ

**Χτένα οδηγός:** Ενσωματωμένη χτένα ανόρθωσης τριχών

**Συντήρηση:** Βούρτσα καθαρισμού

## Ευκολία στη χρήση

**Καθάρισμα:** Πλήρως πλενόμενη

**Ρυθμιστική ροδέλα:** Εύκολη προσαρμογή των ρυθμίσεων μήκους

**Οθόνη:** Λυχνία μπαταρίας

**Λειτουργία:** Με και χωρίς καλώδιο

## Σχεδίαση

**Φινίρισμα:** Φινίρισμα χρωμίου

**Λαβή:** Μαλακή λαβή

## Ρεύμα

**Χρόνος λειτουργίας:** 70 λεπτά

**Φόρτιση:** Πλήρης φόρτιση σε 1 ώρα

**Αυτόματη τάση:** 100-240 V

## Σέρβις

**Διετής εγγύηση**

**Δεν απαιτείται λίπανση**

