

PHILIPS

負離子造型髮梳

EasyShine

使用電池操作

HP4586/05



輕鬆梳頭，頭髮立即變得亮麗

全新 Philips 負離子造型髮梳為您帶來方便的使用體驗，讓您的頭髮隨時隨地順滑閃亮。

漂亮的秀髮造型

- 負離子護髮讓頭髮光澤亮麗

方便使用

- 髮梳軟墊的平面經過改良，使用更舒適
- 人體工學設計，更佳的使用體驗
- 髮梳軟墊可拆開，方便清洗
- 可愛小巧的設計的美容配件
- 使用電池，更快速開始使用

減少秀髮受損

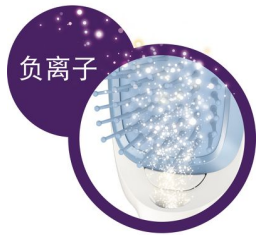
- 無縫圓形梳頭溫柔呵護頭髮和頭皮



asimpleswitch.com

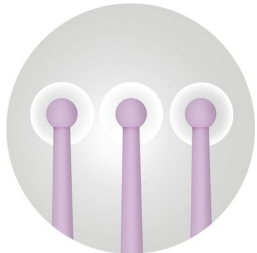
產品特點

負離子護理



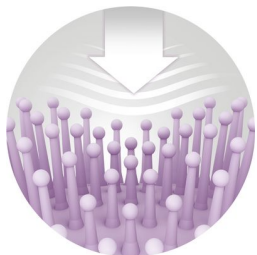
靜電無處不在，尤其是在乾燥的環境中。所以您頭髮很容易會有毛躁和變得雜亂。為了解決這個令人煩惱的問題，我們為大家介紹：負離子造型髮梳。離子控制器產生負離子，中和靜電產生的正離子。有助於減少毛躁，令頭髮即時順滑，有光澤。為改善頭髮上的離子擴散，離子控制器接近軟墊，可以更有效地在梳頭髮將離子分佈到頭髮上。現在頭髮隨時隨地都可以保持柔順！

溫和髮梳



所有梳頭都是無縫設計，避免在使用過程中對頭皮或頭髮造成損傷。特別的圓形梳頭有較大的接觸面，溫柔地呵護脆弱的頭皮。

改良髮梳軟墊



獨特設計的髮梳軟墊有助用力更平均，順著頭頂輪廓分佈用力，使用得更方便舒適。髮梳小巧，但同樣舒適。所以您可以隨時隨地快速、輕鬆舒適地利用髮梳按摩頭部，同時擁有富光澤、順滑的頭髮。

可愛小巧的設計

輕巧的髮梳方便放進您的化妝袋或收藏袋中。您可以隨身攜帶，隨時隨地使用。迷人的髮梳輪廓、無縫外殼及可愛、充滿女人味的外觀另它不單是一個髮梳，而是一個性能良好的獨特美容配件。

人體工學外形

如果您在找梳的手柄，我們可以告訴您：使用 Philips 負離子造型髮梳不需要手柄！Philips 的設計總是令您驚喜。無縫及符合人體工學的弧形外殼非常適合女性的手，為您帶來很好的使用體驗。

分離式髮梳軟墊



可輕鬆拆開髮梳軟墊，讓您可以經常用水清潔，保持衛生。

電池



包裝內附有電池，讓您可快速進行造型。

規格

技術規格

電壓: 1.5 伏
電池: 1 顆 AAA

設計

顏色: 天藍色
LED 顏色: 白色
產品尺寸: 12 (長) x 6.5 (寬) x 4 (高) 厘米

配件

附件: 1 顆 AAA 電池

功能特點

髮梳軟墊: 分離式



asimpleswitch.com

Philips 環保標誌

Philips 環保產品可降低成本、節省能源及減少二氧化碳 (CO₂) 排放量。Philips 是如何做到的呢？這些環保產品在至少一個 Philips 環保重點領域中提供顯著的環境改善效果 – 能源效率、包裝、有害物質、重量、循環再用與棄置處理及壽命可靠性。

