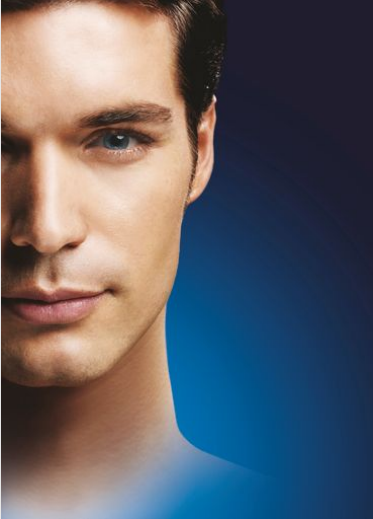


PHILIPS

NIVEA FOR MEN

니베아포맨 면도기

정밀 튜브 트리머



HS8440



부드러운 면도, 건강한 피부

면도 중 피부 보습

밀착 면도를 위해 얼굴 윤곽을 따라 부드럽게 움직이며 링의 스트레치 앤 리프트 패턴을 통해 피부에서의 탁월한 면도가 가능합니다. 새로운 컨디셔너에는 Natural Microtec이 함유되어 피부를 자극으로부터 보호합니다.

면도 중 피부 보습

- 면도 중 피부 보습

샤워 중 또는 샤워 외에도 면도 가능

- 따뜻한 물로 모공을 확장하여 밀착 면도 가능

얼굴 윤곽을 따라 부드럽게 움직임

- 얼굴 윤곽을 따라 부드럽게 움직임

탁월한 밀착 면도

- 스트레치 앤 리프트 패턴을 통한 탁월한 면도

수염 및 구레나룻의 윤곽을 따라 완벽하게 움직임

- 수염 및 구레나룻 손질

주요 제품

면도 중 피부 보습



니베아포맨 컨디셔너가 셰이빙 헤드를 통해 피부로 직접 분사되어 면도 중 피부에 촉촉함을 더합니다. 컨디셔너에는 피부를 자극으로부터 보호해주는 Natural Microtec™이 함유되어 있습니다.

밀착 면도를 위해



얼굴 윤곽을 따라 부드럽게 움직여 닿기 힘든 부분까지도 밀착 면도가 가능합니다.

피부를 잡아당기고 수염을 들어올림



셰이빙 헤드에 있는 독특한 링의 스트레치 앤 리프트 패턴을 통해 탁월한 면도가 가능합니다.

따뜻한 물로 모공 확장



샤워 중 또는 샤워 외에도 면도할 수 있습니다. 따뜻한 물은 모공을 열어 주어 밀착 면도가 가능합니다.

교체 카트리지



간단하게 니베아포맨 셰이빙 컨디셔너를 펴핑하여 고급 피부 보호 시스템을 직접 리필할 수도 있습니다.

수염 및 구레나룻 손질



수염 및 구레나룻의 완벽한 손질

사양

면도 성능

- 면도 시스템: 리프트 앤 컷 기술
- 곡면 밀착 시스템: 플렉스 트랙커 시스템
- 피부의 편안함: 니베아포맨 컨디셔너 분사 시스템, 글라이드 링
- 스타일링: 피부에 편안한 프리시전 트리머

편리한 사용

- 표시창: 배터리 완전 충전 표시등, 배터리 부족 표시등, 충전 표시등, 여행용 잠금 기능
- 충전: 충전식, 고속 충전, 무선
- 충전: 4시간
- 습식 및 건식: 샤워용
- 면도 시간: 13일
- 청소: 방수 제품

디자인

마감: 래커

액세서리

- 크림 & 로션: 28ml 셰이빙 컨디셔너 샘플 용기
- 받침대: 충전대
- 파우치: 소프트 파우치
- 유지관리: 보호 캡

소비전력

작동 시간: 40 분

서비스

교체용 헤드: HS85로 2년마다 교체

