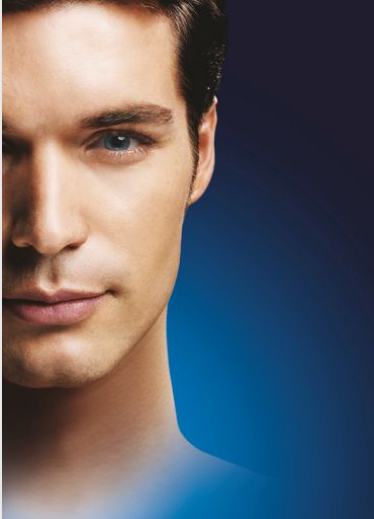


# PHILIPS

## NIVEA FOR MEN

Rasoir  
NIVEA FOR MEN

avec indicateur de charge



HS8420

PHILIPS



## Rasage en douceur, peau saine

### Hydrate la peau pendant le rasage

Ce rasoir épouse les contours du visage pour un rasage précis. Les têtes de rasage disposent d'anneaux qui étirent la peau et soulèvent le poil pour un rasage exceptionnel. Grâce à sa formule Natural Microtec, la nouvelle crème protège votre peau contre les irritations.

#### Hydrate la peau pendant le rasage

- Hydrate la peau pendant le rasage

#### Rasage sous la douche ou en dehors

- L'eau chaude dilate les pores, ce qui améliore la précision du rasage

#### Épouse en douceur les contours du visage

- Épouse en douceur les contours du visage

#### Rasage exceptionnel de très près

- Étirement de la peau et soulèvement des poils pour un rasage exceptionnel

#### Remplissage et recharge faciles de la crème

- Remplissage facile de la crème de rasage

## Points forts

### Hydrate pendant le rasage



Les têtes de rasage diffusent la crème NIVEA FOR MEN directement sur votre peau pour l'hydrater pendant le rasage. Grâce à la technologie Natural Microtec, cette crème protège votre peau contre les irritations

### Pour un rasage de très près



Épouse en douceur les contours du visage pour un rasage précis, même dans les zones difficiles d'accès

### L'eau chaude ouvre délicatement les pores



Ce rasoir est utilisable sous la douche : l'eau chaude dilate les pores, ce qui améliore la précision du rasage

### Tend la peau et soulève les poils



Les têtes de rasage disposent d'anneaux innovants qui étirent la peau et soulèvent les poils pour un rasage exceptionnel

### Cartouche remplaçable



Il vous suffit de remplir le rasoir de la crème NIVEA FOR MEN à l'aide du système avancé de protection de la peau

## Caractéristiques

### Performance de rasage

**Système de rasage:** Technologie Lift & Cut  
**Suivi des contours:** Système Flex Tracker  
**Respect de la peau:** Système de diff. de crème NIVEA FOR MEN, Anneaux de glisse

### Facile d'utilisation

**Affichage:** Témoin de charge pleine, Témoin de charge faible, Témoin de charge  
**Chargement:** Rechargeable, Sans fil  
**Chargement:** 8 heures  
**Sous l'eau ou à sec:** Utilisation sous la douche  
**Temps de rasage:** 10 jours  
**Nettoyage:** Lavable

### Design

**Finition:** Laquage  
**Couleur:** Bleu

### Accessoires

**Crèmes et lotions:** Flacon de crème de rasage - 28 ml  
**Stand:** Socle de recharge  
**Entretien:** Coque de protection

### Puissance

**Autonomie:** 30 min

### Service

**Tête de rechange:** Remplacer tous les 2 ans avec HS85

