

PHILIPS

เครื่องโกนหนวดไฟฟ้าแบบ
แห้งและเปียก

Shaver series 9000
SensioTouch

UltraTrack และ GyroFlex 3D
ใช้งานไร้สาย 60 นาที/การชาร์จ 1 ชม.
ระบบ Jet Clean System



RQ1295/23



สัมผัสประสบการณ์ใหม่กับการใช้เครื่องโกนหนวด ด้วยระบบ GyroFlex 3D

เครื่องโกนหนวดที่ล้ำหน้าที่สุดของเราในขณะนี้ เครื่องโกนหนวด Philips SensioTouch 3D RQ1295CC ให้คุณสัมผัสประสบการณ์การโกนหนวดที่พิเศษสุด ระบบ GyroFlex 3D จะเคลื่อนไปตามทุกส่วนโค้งงอของใบหน้า และด้วยการเคลื่อนที่เพียงสองสามครั้งของหัวโกน UltraTrack ช่วยให้คุณโกนหนวดทุกเส้นได้อย่างเกลี้ยงเกลา

เคลื่อนไปตามความโค้งมนของรูปหน้าที่แตกต่างกัน

- ระบบ GyroFlex 3D ของ Philips ปรับหัวโกนให้แนบสนิทไปกับส่วนโค้งมนได้ทุกแห่ง

การโกนหนวดที่ราบรื่นอ่อนโยน

- หัวโกน UltraTrack ที่ยึดเส้นขนทุกเส้นในการเคลื่อนไหวเพียงสองสามครั้ง
- เครื่องโกนหนวด SensioTouch พร้อม Super Lift&Cut Action

เครื่องโกนหนวดไฟฟ้าที่ดูแลผิวพรรณของคุณ

- ซีล Aquatec สำหรับการโกนหนวดแบบแห้งและเปียกได้อย่างชุ่มชื้น เกลี้ยงเกลา
- เรียบลื่น, SkinGlide การเสียดสีต่ำเพื่อลดอาการระคายเคือง

การโกนหนวดพร้อมการควบคุมได้แม่นยำและสมบูรณ์แบบ

- ที่จับที่ออกแบบตามสรีรศาสตร์สำหรับการควบคุมได้สมบูรณ์แบบ
- ที่เล็มหนวดที่แม่นยำและอ่อนโยนต่อผิว
- อุปกรณ์ตกแต่งเคราแบบคลิก พร้อมการตั้งค่าความยาว 5 ระดับ

ให้ทุกวันของคุณเหมือนใช้ที่โกนใหม่

- ระบบ Jet Clean+ ทำความสะอาด, หล่อลื่นและชาร์จเครื่องโกนหนวด

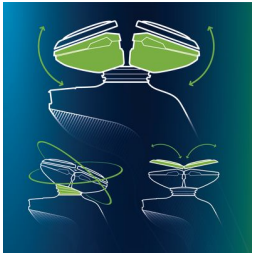
ไฮไลต์

ระบบ Jet Clean+ system



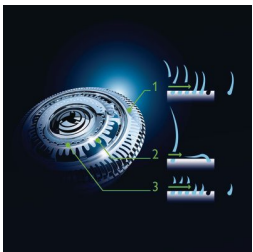
ระบบ Jet Clean+ ทำความสะอาด หล่อลื่นใบมีดและชาร์จไฟ แบตเตอรี่ และชาร์จแบตเตอรี่หลังการใช้งานทุกครั้ง ระบบนี้มีการตั้งค่าทำความสะอาด 3 แบบ: อัตโนมัติสำหรับการใช้งานปกติ, ECO สำหรับประหยัดพลังงานลง 40%, และทำความสะอาดอย่างทั่วถึงสำหรับการทำความสะอาดลึกเป็นพิเศษ

เครื่องโกนหนวด GyroFlex 3D



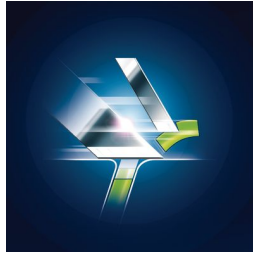
หัวโกน GyroFlex 3D ระบบ Contour-Following ของเครื่องโกนหนวด ปรับตามความโค้งมนของรูปหน้า ลดแรงกดและอาการระคายเคืองผิว

หัวโกน UltraTrack



การโกนที่โกนได้แนบสนิทกับผิวช่วยลดอาการระคายเคือง หัวโกนมี 3 แทร็คพิเศษคือ ร่องสำหรับเส้นขนปกติ, ช่องสำหรับเส้นขนยาวหรือราบติดผิวหนึ่ง, และรูสำหรับเส้นขนบนใบหน้าที่ยื่นมาก

ระบบ Super Lift & Cut



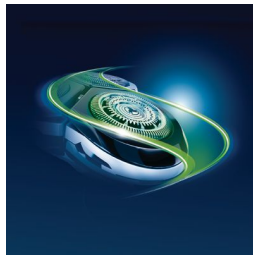
ระบบใบมีดแฝดที่อยู่ในเครื่องโกนหนวดไฟฟ้า Philips ช่วยยกเส้นขนเพื่อให้ตัดเส้นขนได้ง่าย แนบสนิทไปกับผิว

Aquatec



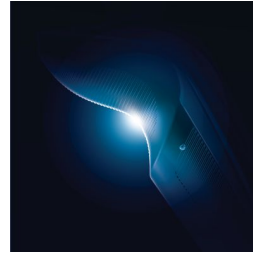
ซีล Aquatec ของเครื่องโกนหนวดไฟฟ้าให้คุณเลือกการโกนหนวดแบบแห้งและเปียกได้ตามต้องการ เลือกโกนหนวดแบบแห้งได้แก่ล้างเกลาหรือการโกนหนวดแบบแห้งอย่างชุ่มชื้นเรียบสั้น หรือใช้โฟมเพื่อให้รู้สึกสบายผิวยิ่งขึ้น

SkinGlide



SkinGlide การเสียดสีต่ำของเครื่องโกนหนวดไฟฟ้า ทำให้โกนหนวดได้เรียบสั้น แนบสนิทไปกับผิวของคุณ

ที่จับกันลื่น



ที่จับกันลื่นของเครื่องโกนหนวดออกแบบตามสรีรศาสตร์มีการเคลือบผิวเพื่อป้องกันการลื่น เพื่อควบคุมการโกนหนวดได้อย่างแม่นยำ

ที่กันจอน



ระบบที่ลิ้มหนวดที่แม่นยำและอ่อนโยนต่อผิวถูกสร้างขึ้นมาเพื่อหลีกเลี่ยงการสัมผัสกับผิวหนึ่งอย่างไม่จำเป็น ใช้งานง่ายเหมาะสมอย่างยิ่งสำหรับการกันจอนและหนวดเครา

อุปกรณ์เชื่อมต่ออุปกรณ์ตกแต่งเครา



อุปกรณ์ตกแต่งเคราแบบ Click-on ที่เป็นมิตรต่อผิวหนังเพื่อการตกแต่งใบหน้าที่หลากหลายสไตล์ยิ่งขึ้น: ตั้งแต่เคราขนาด 0.5 มม. เป็นเวลา 3 วัน จนถึงเคราสั้นขนาด 5 มม. ; ปลายโค้งมนและหัวที่ปรับความยาวได้ เพื่อป้องกันการระคายเคืองผิว

รายละเอียดเฉพาะ

ประสิทธิภาพการโกน

ระบบ Contour-following: GyroFlex 3D contour following

ระบบการโกน: หัวโกน UltraTrack, หัวโกน Speed XL, เทคโนโลยี Super Lift & Cut ที่จัดสิทธิบัตรแล้ว

จัดแต่งทรง:

อุปกรณ์เชื่อมต่ออุปกรณ์ตกแต่งเครา

นุ่มนวลต่อผิว: SkinGlide

ใช้งานง่าย

การชาร์จ: 1 ชั่วโมง, ชาร์จใหม่ได้, ไร้สาย, การชาร์จไฟอย่างรวดเร็ว

เวลาในการโกน: สูงถึง 20 วัน

จอแสดงผล: การควบคุมหน้าจอสัมผัส, แสดงแบตเตอรี่เป็นตัวเลข, เครื่องหมายแสดงแบตเตอรี่อ่อน, ไฟแสดงการชาร์จ, สัญญาณแสดงการทำความสะอาด, สัญญาณเตือนการเปลี่ยนหัวโกน

ทั้งแบบเปียกและแห้ง: ระบบดูดฝุ่นแบบแห้งและเปียก, Jet Clean

การทำความสะอาด: ล้างทำความสะอาดได้

Jet Clean+:

การตั้งค่าการทำความสะอาด 3 แบบ, อัตโนมัติ, ทำความสะอาด, หล่อลื่นและชาร์จ, ทำความสะอาดอย่างทั่วถึง, ประหยัดไฟ

การออกแบบ

ที่จับ: ด้ามจับเพรียวบาง, ที่จับกันลื่น, ด้ามจับกันลื่น

การตกแต่ง: เพร้มเหล็กทั้งหมด, จอแสดงผล LED

สี: สีดำ

อุปกรณ์เสริม

ขาตั้ง: แท่นวางสำหรับชาร์จแบบพับเก็บได้

กระเป๋า: กระเป๋าใส่ที่ชาร์จ

การบำรุงรักษา: แปรงสำหรับทำความสะอาด, ฝาครอบป้องกัน

ระบบ Jet Clean System: ผ่านการรับรอง

Jet Clean+: การตั้งค่าการทำความสะอาด 3 แบบ, อัตโนมัติ, ทำความสะอาดอย่างทั่วถึง, ประหยัดไฟ

อุปกรณ์ตกแต่งเคราแบบ Click-on:

ผ่านการรับรอง

กระเป๋าสำหรับใส่พกพา ดีไซน์หรู: ผ่านการรับรอง

กำลังไฟ

ประเภทแบตเตอรี่: Li-ion

เวลาในการใช้งาน: 60 นาที

ระบบเลือกแรงดันไฟฟ้าอัตโนมัติ: 100-240 V

พลังงานขณะสแตนด์บาย: 0.15 วัตต์

การใช้กระแสไฟฟ้าสูงสุด: 5.4 วัตต์

บริการ

รับประกัน 2 ปี: ผ่านการรับรอง

หัวโกนสำหรับเปลี่ยน: เปลี่ยนทุกๆ 2 ปีด้วย RQ12

