



Philips
Styler

Dynamische Volumenbürste
Keramik



HP8665/00

Schonend Trocknen und Stylen

Bei der dynamischen Volumenbürste handelt es sich um einen sich drehenden Styler, mit dem Sie auf schonende Weise Ihr Haar sowohl trocknen als auch stylen können. Sie verfügt über natürliche Borsten für glatteres Haar und weniger Reibung. Die spezielle Pflegeeinstellung bietet die richtige Temperatur zum Trocknen der Haare.

Schön gestylte Haare

- 1000 W für professionelle Ergebnisse
- Rundbürste mit langen und kurzen Bürstenreihen aus Naturborsten: 2 Bürstenköpfe (30 mm und 50 mm)

Weniger Haarschäden

- Optimale Trockentemperatur dank Care-Einstellung
- Mehr Pflege dank Ionisierungsfunktion für glänzendes, glattes Haar
- Mehr Pflege dank Keramikelementen mit Infrarotwärme
- Naturborsten für glatteres Haar und weniger Reibung

Bedienungsfreundlich

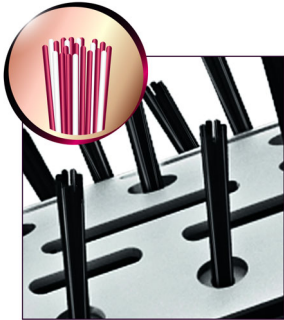
- 2 verschiedene Drehgeschwindigkeitsstufen
- Die Bürste kann in beide Richtungen gedreht werden
- Die Bürstenkappe schützt die Borsten



PHILIPS

Besonderheiten

Naturborsten



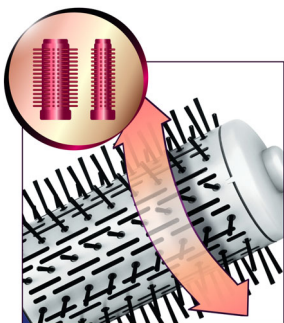
Die Bürste verfügt über Naturborsten, damit sich das Haar glatter anfühlt. Aufgrund der geringeren Reibung wird das Haar weniger geschädigt.

Care-Einstellung



Die Care-Temperatur bietet die optimale Trockentemperatur und zusätzlichen Schutz vor Überhitzung mit demselben starken Luftstrom für schonende, optimale Ergebnisse.

Drehen in beide Richtungen



Die Bürste kann in beide Richtungen gedreht werden, um die Handhabung zu erleichtern und vielfältige Stylingmöglichkeiten zu ermöglichen.

Ionisierungsfunktion



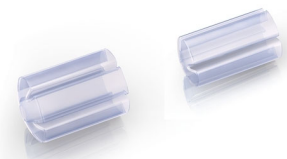
Die Ionisierungsfunktion ermöglicht Trocknen ohne statische Aufladung. Negativ geladene Ionen verhindern statisches Aufladen, pflegen das Haar und glätten die äußere Schuppenschicht für glänzendes Haar. Das Ergebnis ist glattes, gesundes, glänzendes Haar.

Mehr Pflege dank Keramikelement



Das Keramikelement gibt Infrarotwärme ab, die Ihr Haar von innen heraus trocknet und es somit vor dem Austrocknen schützt – ohne dass Geschwindigkeit und Effektivität beeinträchtigt werden.

Bürstenkappe



Die Bürstenkappe schützt die Borsten beim Aufbewahren der dynamischen Volumenbürste.

Daten

Technische Daten

- Wattleistung: 1000 W
- Kabellänge: 1,8 m
- Farbe/Design: weiß und violett

Ausstattung

- Keramikbeschichtung
- Ionisierungsfunktion
- Kabelgelenk
- Aufhängeöse
- Einstellungen: 3 Heiz-/Gebläsestufen

Aufsätze

- Rundbürste mit langen und kurzen Bürstenreihen aus Naturborsten: 2 Bürstenköpfe (30 mm und 50 mm)

Haartyp

- Ergebnis: Voluminös
- Haarlänge: Mittel, Lang
- Haardicke: Dünn, Mittel, Dick

Service

- 2 Jahre Garantie



Ausstellungsdatum
2018-03-28

Version: 6.2.1

EAN: 87 10103 54486 9

© 2018 Koninklijke Philips N.V.
Alle Rechte vorbehalten.

Technische Daten können ohne vorherige Ankündigung geändert werden. Die Marken sind Eigentum von Koninklijke Philips N.V. oder der jeweiligen Firmen.

www.philips.com