

PHILIPS

Suszarko-łokówka

1000 W

Ceramiczna

4 nasadki

HP4674/00



Codziennie fryzura jakiej pragniesz – Lśniące, gładkie włosy

Lokówka Salon Airstylist Ion

Przygotuj się na gładkie i lśniące włosy każdego dnia. Lokówka SalonAirstylist Ion 1000 W łączy w sobie technologię jonową, cztery nasadki do stylizacji oraz moc profesjonalnych urządzeń, co umożliwia skuteczne prostowanie włosów.

Doskonale wystylizowane włosy

- Moc 1000 W pozwala uzyskać efekty jak z salonu
- Termoszczotka o średnicy 38 mm zapewnia gładkie włosy
- Szczotka z wysuwanymi ząbkami zapewnia łatwe podkręcanie włosów
- Szczotka z naturalnym włosiem zwiększa objętość i blask włosów
- Wąski koncentracja zapewnia intensywny nadmuch powietrza

Mniejsza szkodliwość dla włosów

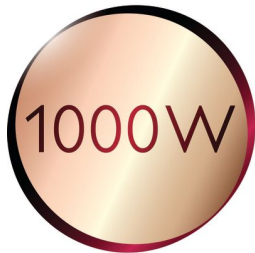
- Lepsza pielęgnacja jonowa zapewnia proste i lśniące włosy
- Szczotki pokryte powłoką ceramiczną zapewniają lepszą pielęgnację
- Ustawienie zimnego powietrza umożliwiające łagodne suszenie

Łatwa obsługa

- Trzy regulowane ustawienia zapewniają większą kontrolę
- Uchwyt o ergonomicznym kształcie ułatwia użytkowanie
- Obrotowe połączenie przewodu sieciowego zapobiega plątaniu przewodów
- Wygodny zaczep do zawieszania pozwalający na wygodne przechowywanie

Zalety

1000 W



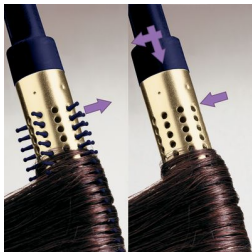
Suszarko-łokówka jest wyposażona w grzałkę o mocy 1000 W, która generuje optymalny strumień powietrza i łagodną moc suszenia.

Pielęgnacja jonowa



Pielęgnacja jonowa umożliwia suszenie antystatyczne. Naładowane ujemnie jony zapobiegają elektryzowaniu się włosów, pielęgnują je i wygładzają łuski włosów, nadając im większy połysk. W rezultacie włosy stają się cudownie gładkie, proste i lśniące.

Szczotka z wysuwanymi ząbkami



Ta prosta w obsłudze suszarko-łokówka łączy w sobie szczotkę do modelowania i lokówkę. Ząbki wsuwają się do wnętrza szczotki po

naciśnięciu jednego przycisku, można więc z łatwością wysunąć lokówkę z włosów. Rezultat to piękne, sprężyste loki.

Termoszczotka o średnicy 38 mm



Termoszczotka ma wyjątkowo dużą średnicę 38 mm. Szerokość wałka sprawia, że jest to idealne narzędzie do stylizacji pozwalające tworzyć gładkie fryzury i fale.

Szczotka z naturalnym włosiem



Naturalne włosie szczotki łagodnie wygładza łuski włosów, dodając im blasku.

Wąski koncentrator



Działanie koncentratora polega na skupianiu nadmuchu powietrza poprzez jego uwalnianie przez otwór i kierowanie na konkretne obszary.

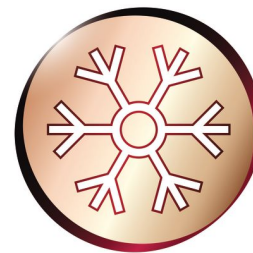
To umożliwia precyzyjne modelowanie, wprowadzanie ostatnich poprawek i wykańczanie fryzury.

Trzy regulowane ustawienia



Wymaganą prędkość i temperaturę można dostosować w celu uzyskania idealnego efektu końcowego. Trzy regulowane ustawienia pozwalają precyzyjnie wykonać idealną fryzurę, dostosowaną do Twoich potrzeb.

Ustawienie zimnego powietrza



Ustawienie zimnego powietrza to niskie ustawienie grzałki, które pozwala łagodnie suszyć włosy, aby do minimum ograniczyć ich uszkodzenia. Funkcja ta jest odpowiednia dla wszystkich rodzajów włosów, jednak działa szczególnie korzystnie na włosy cienkie, suche lub zniszczone. Doskonałe ustawienie na lato!

Dane techniczne

Specyfikacja techniczna

Moc w watach: 1000 W

Długość przewodu: 1,8 m

Kolor/wykończenie: ciemnoniebieski i złoty

Właściwości

Powłoka ceramiczna

Pielęgnacja jonowa

Obrotowe połączenie przewodu sieciowego

Ustawienia: 3 ustawienia

temperatury/szybkości

Uchwyt do zawieszania

Wyposażenie dodatkowe

Nasadka

Szczotka z wysuwanymi ząbkami

Naturalne włosie ułatwiające nawijanie

włosów

Typ włosów

Rezultat: Wiele kształtów

Długość włosów: Średnie, Długie

Grubość włosów: Cienkie, Średnie, Grube

Serwis

2 lata gwarancji

