

# PHILIPS

## 更換刀頭

Shaver series 7000,  
5000

SteelPrecision 刀片

適合所有 S7000

適合三角形的 S5000

與舊的 S5000 不相容



SH71/51



## 刮鬍刀煥然一新

每兩年更換刀頭一次以發揮 100% 效能

您的電鬍刀刀頭兩年內共刮除臉上 900 萬根毛髮。更換電鬍刀刀頭，重現 100% 滿分效能。

### 相容性

- 與所有 S7xxx 和三角形的 S5xxx 相容

### 強力電鬍刀，溫和呵護肌膚

- 每次能表現出眾

### 簡單易用

- 輕鬆讓您的電鬍刀煥然一新
- 更換電鬍刀刀頭，重現 100% 滿分效能

# 焦點

## 相容於 S7000 和 S5000



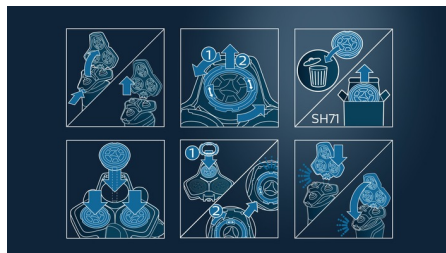
SH71 替換刀頭與所有 Shavers Series 7000 (S7xxx) 和三角形的 Series 5000 (S5xxx) 相容。這些機型與使用 SH50 替換刀頭的圓滑 Series 5000 不相容。

## SteelPrecision 刀片



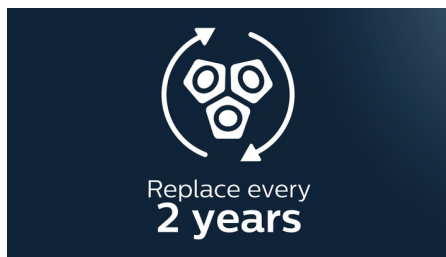
SteelPrecision 刀片每分鐘多達 90,000 次切割動作，每次都能貼面刮鬚，並刮除更多毛髮\*。其 45 片高效能刀片可自動磨利，歐洲製造。

## 更換輕鬆



1. 按下鬆開按鈕並拆下電鬚刀刀頭固定座。2 以逆時針方向轉動固定環，然後將其取下。3. 取出舊的電鬚刀刀頭，並小心放入替換刀頭 (溝槽應確實卡入凸出部分)。4. 把固定環放回原位，然後以順時針方向旋轉，直到您聽見「喀擦」一聲。5. 將電鬚刀固定座裝回原位，然後關上。

## 刮鬚刀煥然一新



更換刮鬚刀刀頭，重現 100% 滿分效能。

# 規格

## 電鬚刀刀頭

適用產品型號: 所有 Shaver series 7000, 三角形的 Series 5000  
每一包裝內的電鬚刀刀頭數: 3

