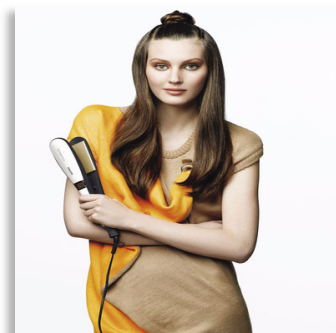


Philips  
Выпрямитель



HP8350

## Стойкая профессиональная укладка

### SalonStraight Pro XL

Выпрямитель SalonStraight Pro XL подходит для всех типов волос, но создан специально для облегчения укладки длинных или густых волос. Керамические пластины и профессиональная температура укладки 220 °С обеспечивают великолепный результат.

#### Прекрасная прическа

- Керамические пластины для ослепительно блестящих волос и идеального скольжения
- Цифровая настройка температуры для идеальной гладкости любого типа волос
- Профессиональная высокая температура укладки 220 °С для идеальных результатов, как в салоне красоты

#### Меньше повреждения

- Равномерное распределение тепла защищает волосы и придает им блеск

#### Экономия времени

- Сверхширокие пластины обеспечивают наилучшие результаты для густых и длинных волос
- Мгновенный нагрев! Готовность к использованию за 30 секунд

#### Удобство использования

- Шарнир предотвращает спутывание шнура
- Легкая фиксация пластин для удобства хранения
- Переключение напряжения - удобен для поездок и путешествий
- Автоматическое отключение через час для дополнительной безопасности

**PHILIPS**

# Характеристики

## Технические характеристики

- Длина шнура: 1,8 м
- Максимальная температура: 220 °С

## Возможность обслуживания

- Замена штатного пульты: Да

## Тип волос

- Для ослабленных волос: Да
- Прическа в данный момент: Прямые, Волнистые, Кудрявые
- Конечный результат: Прямые
- Длина волос: Длинные, Средние
- Толщина волос: Тонкие, Толстые



Дата выпуска 2013-05-18

Версия: 4.0.1

12 NC: 0000 000 00000

© 2013 Koninklijke Philips N.V.  
Все права защищены.

Характеристики могут меняться без предварительного уведомления. Торговые марки являются собственностью Koninklijke Philips N.V. или соответствующих владельцев.

[www.philips.com](http://www.philips.com)