



Philips EssentialCare
Фен-щетка

EssentialCare

Быстрая и комфортная сушка и укладка

Одновременная сушка и укладка. Новый фен-щетка Philips Essential Care позволяет создавать красивые укладки и заботится о ваших волосах.

Красиво уложенные волосы

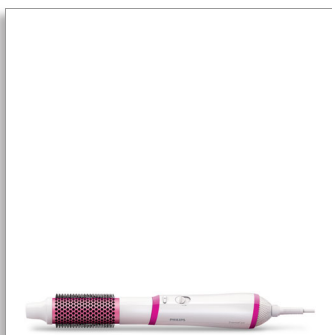
- Бережная и эффективная укладка
- 38 мм термощетка делает волосы более гладкими и блестящими
- Два регулируемых режима нагрева и скорости

Предотвращает повреждение

- Оптимальная температура сушки волос благодаря технологии ThermoProtect

Легко использовать

- 2 года гарантии по всему миру
- Шнур 1,8 м для максимального удобства



HP8660/00



asimpleswitch.com

PHILIPS

Особенности

Технология ThermoProtect



Технология ThermoProtect обеспечивает оптимальную температуру сушки волос и их дополнительную защиту от перегрева. Превосходные результаты достигаются при той же мощности воздушного потока, но более щадящим способом.

Термощетка диаметром 38 мм



Термощетка со сверхшироким диаметром 38 мм. Широкий диаметр позволяет создавать идеальную укладку — подходит как для выпрямления волос, так и для создания волн.

650 Вт



Фен-щетка мощностью 650 Вт создает оптимальный воздушный поток для бережной сушки волос. Великолепная укладка день за днем.

Два регулируемых режима



Скорость и температурный режим легко регулировать. Это позволяет добиться идеальной температуры для создания превосходной укладки.

2 года гарантии



Международная гарантия 2 года.

Шнур 1,8 м



Шнур 1,8 м для максимального удобства.

Характеристики

Аксессуары

- Термощетка диаметром 38 мм: Для придания волосам гладкости и создания волн

Питание

- напряжение: 220—240 В
- мощность в ваттах: 650 Вт

Удобство использования

- Петелька для хранения прибора: Да



Дата выпуска 2018-03-28

Версия: 1.0.1

© 2018 Koninklijke Philips N.V.
Все права защищены.

Характеристики могут меняться без предварительного уведомления. Торговые марки являются собственностью Koninklijke Philips N.V. или соответствующих владельцев.

www.philips.com