

PHILIPS

Krøllejern

SalonCurl Essential

16 mm

HP4657/00



Nemme skinnende krøller

SalonCurl Essential

Det essentielle krøllejern til små krøller og slangekrøller

Flot, stylet frisure

- 16 mm cylinder til små krøller og slangekrøller
- Temperatur på 180°C for smukke resultater

Brugervenlig

- Indikator for klar til brug
- Hurtig opvarmningstid. Klar til brug på kun 60 sekunder
- Til/fra-indikatorlys
- Cool tip til nemmere og mere sikker brug
- To strømstillinger til brug i hele verden
- Ledning med kugleled forebygger sammenflettede ledninger
- 1,8 m ledning

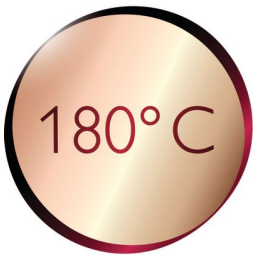
Vigtigste nyheder

16 mm cylinder



Med en cylinderdiameter på 16 mm kan du lave krøller og slangekrøller for et friskt og ungt look.

Temperatur på 180°C



Den høje temperatur gør det muligt at ændre formen på dit hår og giver dig det perfekte look, som om du lige har været hos frisøren.

Lynopvarmning



Krøllejernet har en hurtig opvarmningstid og er klar til brug på kun 60 sekunder.

Til/fra-indikatorlys

Til/fra-indikatorlys

Cool tip



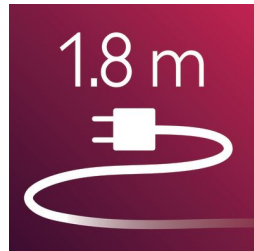
Spidsen af styleren er lavet af et særligt varmeisolerende materiale, der holder den kølig. Det gør den praktisk at håndtere, når du styler.

Ledning med kugleled



Praktisk ledning med kugleledsteknologi roterer ledningen, så du undgår sammenfildrede ledninger.

1,8 m ledning



1,8 m ledning

Specifikationer

Tekniske specifikationer

Maks. temperatur: 180 °C

Temperaturområde: en indstilling

Opvarmningstid: 120 s

Farve/finish: hvid og grøn

Ledningslængde: 1,8 m

Diameter på cylinder: 16 mm

Varmelegemetype: PTC-keramisk varmeelement

Spænding: verdensomspændende

Funktioner

Indikator for klar til brug

Cool tip

Ledning med kugleled

Ophængsstrop

Hårtype

Slutresultat: Små krøller og slangekrøller

Hårlængde: Mellem, Langt

Hårtykkelse: Tykt, Tyndt, Mellem

Service

2 års verdensomspændende reklamationsret

