

PHILIPS

쉐이빙 헤드

Shaver series 7000

GentlePrecision 면도날

S7000(S7xxx) 호환

Star Wars Shaver SW77xx 호환



SH70/51



사용하던 면도기를 새 제품처럼

최상의 면도 효과를 위해 2년에 한 번씩 쉐이빙헤드 교체

2년 동안 면도기는 900만 개의 수염을 면도합니다. 최고의 성능을 유지할 수 있도록 쉐이빙헤드를 교체하세요. Series 7000 Shaver와 호환됩니다.

호환성

- Shaver series 7000 교체용 헤드

매끄럽게 밀착, 섬세한 면도

- GentleTrack 면도날로 피부 자극이 적은 밀착 면도
- 편안한 밀착 면도가 가능한 슈퍼 리프트 앤 컷 면도

편리한 사용

- 교체 알림
- 간편한 쉐이빙 헤드 교체
- 쉐이빙 헤드 교체 후 면도기 재설정
- 사용하던 면도기를 새 제품처럼



asimpleswitch.com

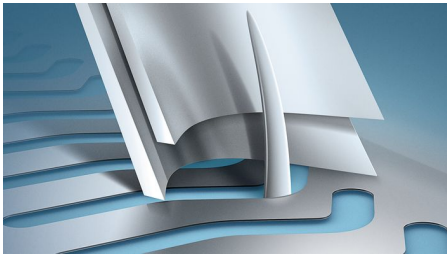
주요 제품

Series 7000 호환



SH70 교체용 헤드는 Shaver series 7000(S7xxx) 및 Star Wars 면도기 SW7700과 호환됩니다.

GentleTrack 프리시전 면도날



새롭게 설계된 면도날이 면도에 최적화된 방향으로 편안하게 면도하므로 끌림과 당김으로 인한 자극이 최소화됩니다.

수퍼 리프트 앤 컷 액션



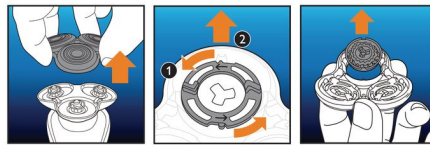
전기면도기에 장착된 이중 면도날 시스템이 피부 아래의 수염도 들어 올려 편안한 밀착 면도 경험을 선사합니다.

교체 알림



최신 필립스 면도기에는 쉐이빙 유닛 표시등 형태의 교체 알림 기능이 포함되어 있습니다. 쉐이빙 헤드의 교체 시기가 되면 이 표시등이 켜집니다.

간편한 교체



1. "열림" 버튼을 눌러 면도기를 엽니다. 2. 잠금 장치를 시계 반대 방향으로 돌려 고정 장치를 제거합니다. 3. 기존 쉐이빙 헤드를 꺼내고 조심스럽게 교체품을 삽입합니다. 헤드가 설정에 맞게 정확히 정렬되었는지 확인합니다. 4. 고정 장치를 교체하고 잠금 장치를 시계 방향으로 돌려 고정합니다. 5. 쉐이빙 헤드를 제대로 닫으면, 딸깍 소리가 납니다.

면도기 재설정 방법



쉐이빙 헤드 교체 후 전원 버튼을 7초 이상 길게 눌러 교체 알림 기능을 재설정할 수 있습니다. 재설정하지 않더라도 9회 면도 후에는 교체 트리거가 자동으로 꺼집니다.

사용하던 면도기를 새 제품처럼



100%의 성능을 유지하려면 2년마다 쉐이빙 헤드를 교체하십시오.



asimpleswitch.com

필립스 친환경 로고

필립스 친환경 제품은 비용, 에너지 소비 및 이산화탄소(CO2) 배출을 절감해 줍니다. 필립스는 친환경을 위한 에너지 효율, 포장, 유해 물질, 무게, 재활용 및 폐기, 수명 안전성 중 한 가지 이상을 개선함으로써 의미 있는 환경 개선 효과를 제공합니다.

사양

쉐이빙 헤드

사용 가능한 제품 유형: Shaver series
7000(S7xxx)

패키지당 쉐이빙 헤드: 3

세척

용도: 클리닝 스프레이(HQ110) 사용

