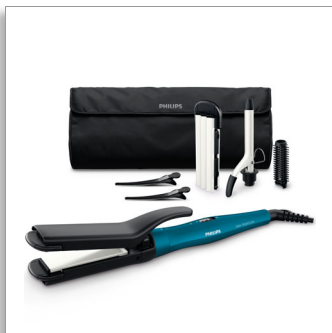


Philips  
Мультистайлер

6 насадок для укладки  
Температура 190 °C  
Керамическое покрытие  
Автоотключение



HP8698/00

## Быстро и оригинально, постоянная забота

Мультистайлер Philips позволяет создавать самые модные прически на любой случай, заботясь о ваших волосах.

### Неотразимая укладка

- Щипцы 16 мм и насадка-щетка; пластины: плоская и для гофрирования; 2 зажима
- Температура укладки 190 °C гарантирует стойкий результат

### Меньше повреждения

- Керамическое покрытие на всех нагреваемых насадках

### Удобство использования

- Автоотключение через 60 минут
- Чехол для удобства хранения
- Светодиодный индикатор готовности к работе

**PHILIPS**

## Основные особенности

### Мультистайлер из 6 предметов



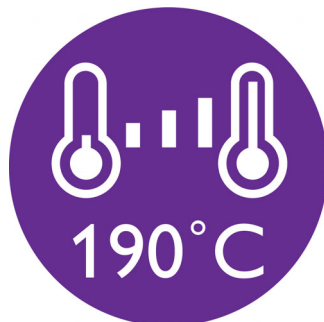
Мультистайлер для завивки Philips включает: щипцы для завивки 16 мм для создания упругих завитков; насадку-щетку для щипцов 16 мм для придания дополнительного объема; насадку с переворачивающимися пластинами "2 в 1" с плоской поверхностью для выпрямления и с гофрированной поверхностью для создания гофрированных прядей; два зажима для волос.

### Керамическое покрытие



Керамическое покрытие для более бережного ухода за волосами.

### Температура укладки 190 °C



Температура укладки 190 °C гарантирует стойкий результат и минимизирует риск повреждения волос.

### Функция автоматического отключения



Функция автоматического отключения была разработана для вашего спокойствия. Если щипцы для завивки оставить включенными, они автоматически отключаются через 60 минут.

### Индикатор готовности к работе

Когда стайлер готов к использованию, светодиодный индикатор перестает мигать.

### Чехол

Чехол для удобства хранения

## Характеристики

### Аксессуары

- Чехол: Да

### Технические характеристики

- Диаметр корпуса: 16 миллиметра
- Тип нагревателя: PTC
- Время разогрева: 3 мин.
- Длина шнура: 1,8 м
- напряжение: Универсальное

### Особенности

- Автоотключение: через 60 мин.
- Шнур на шарнире: Да

