

# PHILIPS

Secador de cabelos

SalonDry Control

1.900 W

Baixa tensão

Europe's  
**No.1**  
Hairdryer Brand  
2006-2011\*

\*Based on independent 2011  
cumulated volume sales data for  
17 European countries

HP8182/81



## Seque, modele e crie um estilo próprio nos seus cabelos

### SalonDry Control

Controle a secagem com o SalonDry Control. Potência de secagem profissional de 1900W, condicionamento iônico e diversos ajustes para garantir excelentes resultados: da secagem à modelagem.

#### **Cabelos perfeitamente modelados**

- Concentrador de ar para um fluxo de ar direcionado
- Seis ajustes de velocidade e temperatura para total controle
- O difusor dá mais volume aos cachos e mais balanço aos cabelos
- 1.900 W para uma secagem potente
- Jato de ar frio para definir o penteado
- Secador: com o TurboBoost, você pode secar mais rápido à mesma temperatura

#### **Menos danos ao cabelo**

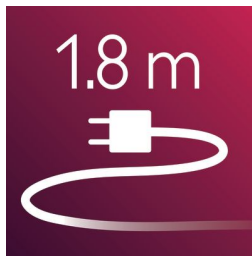
- Cabelo mais bem tratado: com condicionamento iônico e sem frizz

#### **Fácil de usar**

- Grade de entrada para ar destacável para uma fácil limpeza
- Cabo de energia de 1,8m
- Alça prática para pendurar

# Destaques

## Cabo de 1,8m



Cabo de energia de 1,8m

## Seis ajustes de velocidade e temperatura



A velocidade e o calor podem ser ajustados facilmente para você criar o penteado perfeito. Seis ajustes diferentes garantem o total controle para uma modelagem precisa e personalizada.

## Jato de ar frio



O botão do jato de ar frio é uma função profissional indispensável que libera um fluxo de ar frio intenso. Ele pode ser usado após a modelagem para dar o toque final e definir o penteado.

## Alça para pendurar



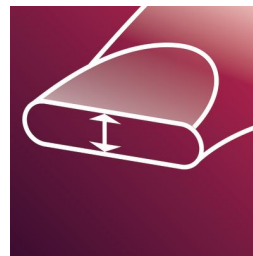
A alça emborrachada fica na base do cabo e é uma ótima opção para armazenamento, além de ser perfeita para usar em casa ou em viagens.

## Tratamento iônico



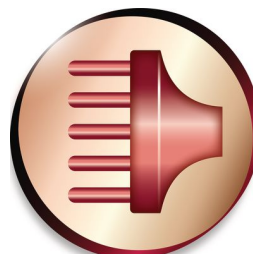
Condicionamento iônico com secagem antiestática. Os íons negativos eliminam a eletricidade estática, condicionam o cabelo e fecham as cutículas para intensificar o brilho. O resultado é um cabelo extremamente macio, sedoso e sem frizz.

## Concentrador de ar



O concentrador de ar funciona direcionando o fluxo de ar para áreas específicas por meio da abertura. O resultado é uma modelagem precisa e um ótimo acabamento do penteado.

## Difusor de volume



O difusor de volume seca os cabelos sem danificá-los, reduz o frizz e aumenta o volume distribuindo o fluxo de ar pelos fios. Ele dá forma e aumenta o volume, especialmente quando usado na "coroa" e na raiz; perfeito para dar mais volume aos cachos e balanço aos cabelos.

# Especificações

## Especificações técnicas

Consumo de energia: 1.900 W

## Recursos

Jato de ar frio  
Cabo giratório  
Condicionamento iônico  
Argola para pendurar

## Serviço

Dois anos de garantia

