

PHILIPS

Prostownica

SalonStraight

Ceramiczna

Active Ion



HP8310/00



Nadaj włosom blask!

Prostownica do włosów SalonStraight Active ION

Prostownica do włosów SalonStraight Active ION z funkcją pielęgnacji jonowej

Doskonale wystylizowane włosy

- Pielęgnacja jonowa zapewniająca proste, lśniące włosy
- Temperatura działania 210°C pozwala uzyskać wspaniałe efekty, jak w salonie

Mniejsza szkodliwość dla włosów

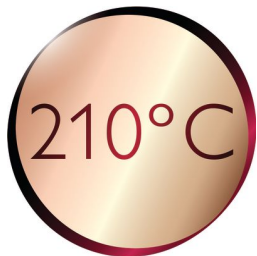
- Płytki ceramiczne zapewniają gładkie i lśniące włosy

Łatwa obsługa

- Krótki czas nagrzewania, gotowość do użycia po 60 sekundach
- Automatyczne wyłączenie po godzinie
- Łatwy system zamykania zapewnia wygodne przechowywanie
- Obrotowe połączenie przewodu sieciowego zapobiega plątaniu przewodów
- Przewód o długości 1,8 m zapewnia dużą elastyczność
- Uniwersalne napięcie

Zalety

Temperatura działania 210°C



Temperatura działania 210°C pozwala uzyskać wspaniałe, proste włosy, jak po wyjściu z salonu

Pielęgnacja jonowa



Pielęgnacja jonowa zapewniająca proste, lśniące włosy

Płytki ceramiczne



Płytki ceramiczne zapewniają gładkie i lśniące włosy

Błyskawiczne nagrzewanie



Prostownica zapewnia krótki czas nagrzewania i jest gotowa do pracy po 60 sekundach

Bezpieczne użytkowanie



Niektóre prostownice do włosów i lokówki są wyposażone w funkcję automatycznego wyłączenia, która zapewnia bezpieczeństwo i spokój. Włączona lokówka wyłączy się po 60 minutach działania.

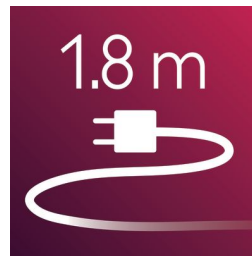
Łatwy system zamykania

Łatwy system zamykania zapewnia wygodne przechowywanie

Obrotowe połączenie przewodu sieciowego

Przydatna technologia obrotowego połączenia przewodu sieciowego pozwala obracać przewodem, dzięki czemu przewody nie pękają się.

Przewód o długości 1,8 m



Przewód o długości 1,8 m zapewnia dużą elastyczność

Dane techniczne

Specyfikacja techniczna

Długość przewodu: 1,8 m
Maksymalna temperatura: 210 °C
Czas podgrzewania: 60 s
Napięcie: 110–240 V

Właściwości

Obrotowe połączenie przewodu sieciowego
Powłoka ceramiczna

Serwis

2 lata gwarancji

Typ włosów

Rezultat: Proste
Grubość włosów: Średnie, Grube, Cienkie
Długość włosów: Długie, Średnie, Krótkie

