

# PHILIPS

Epilátor, kefa a sušič  
na vlasy

Satinelle

Vlasy a telo

Beauty Care Pack



HP6542/00

## Beauty Care Pack

Poskytnite špeciálnu starostlivosť svojej pleti a svojim vlasom

Rozmaznávajte sa so špeciálnym balíkom Beauty Care Pack, ktorý obsahuje zamatovo jemný epilátor so systémom starostlivosti o pleť, luxusnú peelingovú kefku a sušič vlasov Salon Essential s nastaviteľnou šetrnou teplotou.

### Prijemná epilácia

- Jemné epilačné disky odstraňujú chlípky bez tahania pokožky
- Odstránia chlípky už od dĺžky 0,5 mm
- Dve nastavenia rýchlosti pre jemnú epiláciu a maximálny výkon
- Umývateľná epilačná hlava pre extra hygienu a jednoduché čistenie

### Príslušenstvo

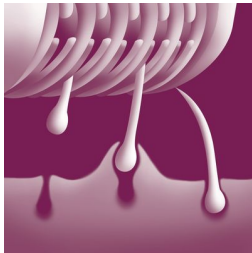
- Luxusná peelingová kefa na odhalenie ešte žiarivejšej pokožky
- Kryt pre veľmi citlivú oblasť na použitie v oblasti bikín a v podpazuší.
- Praktické puzdro na jednoduché odkladanie

### Účesy s nádherným tvarom

- 1500 W výkon na jemné sušenie
- Nastavenie teploty ThermoProtect
- Integrovaná hubica na účinnejšie sušenie
- Sklopná rúčka pre ľahké prenášanie

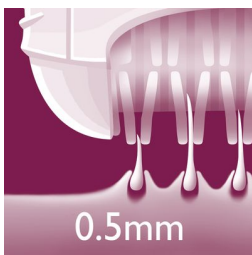
## Hlavné prvky

### Jemné epilačné disky



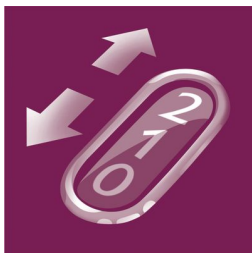
Tento epilátor je vybavený jemnými epilačnými diskami, ktoré odstraňujú chĺpky už od dĺžky 0,5 mm bez tiahania pokožky.

### Jedinečné epilačné disky



Jedinečné epilačné disky odstránia chĺpky už od dĺžky 0,5 mm.

### Dve nastavenia rýchlosti



Dodatočné nastavenie rýchlosti pre tenké chĺpky a ťažko dostupné miesta

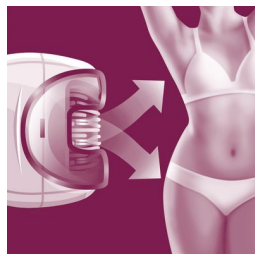
### Luxusná peelingová kefa



Jedinečný dizajn od spoločnosti Philips, ktorý obsahuje hypoalergénne štetinky pre optimálnu hygienu, dokonale sadne do ruky

pre optimálne ovládanie v akýchkoľvek podmienkach a možno ho použiť namokro aj nasucho.

### Kryt pre veľmi citlivú oblasť



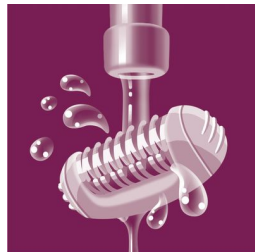
Špeciálne prispôsobený pre citlivejšiu pokožku. Kryt zakrýva vonkajšie epilačné disky, vďaka čomu dosiahnete jemnejšiu epiláciu v citlivých oblastiach.

### Praktické puzdro



Malé puzdro na jednoduché odkladanie.

### Umývateľná epilačná hlava

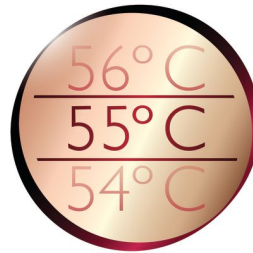


Tento epilátor je vybavený umývateľnou epilačnou hlavou, ktorú možno oddeliť a vyčistiť pod tečúcou vodou, čím sa dosiahne lepšia hygiena

### 1500 W výkon na jemné sušenie

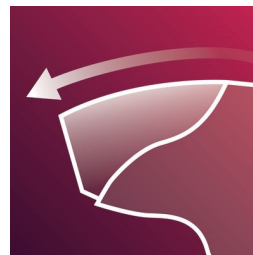
Tento 1500 W sušič vlasov vytvára optimálny prúd vzduchu a jemný sušiaci výkon, aby ste mohli dosahovať nádherné účesy každý deň.

### Teplota ThermoProtect



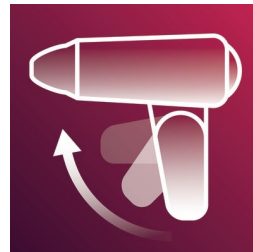
Nastavenie ThermoProtect poskytuje optimálnu teplotu na sušenie vlasov a zvýšenú ochranu pred ich prehrievaním. Pomocou rovnako výkonného prúdu vzduchu teraz dosiahnete najlepšie výsledky šetrnejším spôsobom.

### Účinná integrovaná hubica



Jedinečný sušič s hubicou integrovanou do aerodynamického dizajnu – na maximálnu efektivitu sušenia.

### Sklopná rúčka



Veľkou výhodou tohto sušiča vlasov je sklopná rúčka. Výsledkom je malý a kompaktný sušič vlasov, ktorý zaberá minimum priestoru, vďaka čomu ho môžete mať neustále so sebou.

# Technické údaje

## Vlastnosti

**Sušič vlasov:** Dvojročná záruka, Chladný prúd, Sklopná rúčka, Závesná slučka, Otočný kábel

**Epilátor:** Jemné epilačné disky, Jedinečné epilačné disky, 2 nastavenia rýchlosti, Použitie na sieť, Umývateľná epilačná hlava, Dvojročná záruka

## Príslušenstvo

**Epilátor:** Peelingová kefa, Kryt pre veľmi citlivú oblasť, Praktické puzdro

## Technické údaje (epilátor)

Počet záchytných bodov: 20

Počet diskov: 21

Počet vytrhnutí za sekundu pri rýchlosti 1: 666

Počet vytrhnutí za sekundu pri rýchlosti 2:

733

**Napätie adaptéra:** 13 V/400 mA

**Napätie pre zariadenie:** 3,6 V

## Technické údaje (sušič na vlasy)

**Farba/povrchová úprava:** Biela – broskyňová

**Dĺžka kábla:** 1,5 m

**Výkon vo wattoch:** 1500 W

