

PHILIPS

Scherköpfe

Aus dem Programm genommen

Kaufen Sie stattdessen SH91



SH90/50



So wird Ihr Rasierer wieder fast wie neu

Wechseln Sie die Scherköpfe alle 2 Jahre für optimale Ergebnisse

In zwei Jahren schneiden die Scherköpfe insgesamt 9 Millionen Barthaare. Tauschen Sie die Scherköpfe aus, um wieder 100 % Leistung zu erhalten. Mit den Rasierern der Serie 9000 kompatibel.

Kompatibilität

- Ersatzscherköpfe für Rasierer der Serie 9000

Gründliche Rasur in einem Zug

- V-Track Präzisionsklingen führen die Haare in die optimale Schneideposition – für eine gründliche Rasur
- Hebt das Haar an, für eine besonders gründliche Rasur

Einfache Bedienung

- Scherköpfe in nur zwei Schritten ersetzen
- Setzen Sie den Rasierer nach dem Scherkopfwechsel zurück
- Leicht austauschbare Köpfe
- So wird Ihr Rasierer wieder fast wie neu



asimpleswitch.com

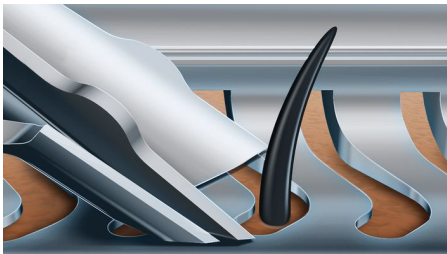
Besonderheiten

Kompatibel mit der Serie 9000



SH90 Ersatzscherköpfe sind mit Rasierern der Serie 9000 (S9xxx), 8000 (S8xx) und den Star Wars Rasierern SW9700 und SW6700 kompatibel.

V-Track Präzisionsklingen



Die patentierten V-Track Präzisionsklingen führen selbst flach anliegende Haare und Haare unterschiedlicher Länge sanft in die optimale Schneideposition. Das bedeutet bis zu 30 % mehr Gründlichkeit in weniger Zügen.

Super Lift & Cut-Technologie



Rasieren Sie gründlicher mit der Super Lift & Cut Technologie mit zwei Klingen. Die erste Klinge hebt jedes Haar an, und die

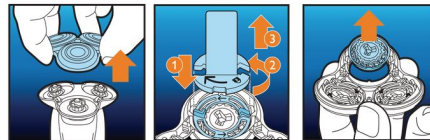
zweite Klinge schneidet es an der Hautoberfläche ab – für absolut glatte Ergebnisse.

Erinnerungsfunktion



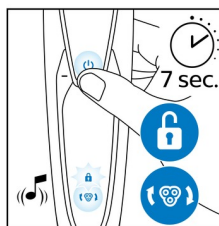
Die neuesten Rasierer von Philips verfügen über eine integrierte Erinnerungsfunktion in Form eines Schereinheitssymbols. Dieses Symbol leuchtet auf und zeigt an, wenn Sie die Scherköpfe ersetzen müssen.

Einfaches Ersetzen



1. Nehmen Sie den Scherkopfhalter ab. 2. Wechseln Sie die Scherköpfe aus. 3. Stecken Sie den Scherkopfhalter wieder auf. 4. Um den Rasierer zurückzusetzen, halten Sie den Ein-/Ausschalter mindestens 5 Sekunden lang gedrückt.

So setzen Sie Ihren Rasierer zurück



Nachdem Sie die Scherköpfe ersetzt haben, können Sie die Erinnerungsfunktion zurücksetzen, indem Sie den Ein-/Ausschalter

länger als 7 Sekunden gedrückt halten. Andernfalls schaltet sich die Erinnerungsfunktion automatisch nach 9 aufeinanderfolgenden Rasuren aus.

So wird Ihr Rasierer wieder fast wie neu



Um wieder 100 % Leistung zu erhalten, sollten Sie die Scherköpfe alle 2 Jahre auswechseln.



asimpleswitch.com

Das "Grüne Logo" von Philips

Philips Produkte mit dem "Grünen Logo" können Kosten, Energieverbrauch und CO₂-Ausstoß senken. Wie? Diese Produkte sorgen für eine deutliche Verbesserung des Klimaschutzes auf mindestens einem der grünen Schwerpunktgebiete von Philips: Energieeffizienz, Verpackung, gefährliche Substanzen, Gewicht, Recycling und Entsorgung sowie lebenslange Verlässlichkeit.

Daten

Scherköpfe

Scherköpfe pro Packung: 3

