

PHILIPS

Haartrockner

SalonDry Control

2200 W

Europe's
No.1
Hairdryer Brand
2006-2011*

*Based on independent 2011
cumulated volume sales data for
17 European countries

HP8182/08



Trocknen, Stylen und Frisieren ganz nach Wunsch SalonDry Control Fön

Übernehmen Sie mit dem SalonDry Control Fön die Kontrolle. Dank 2200 W Trockenleistung, Ionisierungsfunktion und verschiedenen Einstellungsstufen erhalten Sie immer die besten Stylingergebnisse.

Schön gestylte Haare

- Professionelle Leistung von 2200 W für ein perfektes Ergebnis wie vom Friseur
- Sechs flexible Gebläse- und Temperaturstufen für volle Kontrolle
- Haartrockner: TurboBoost – schnelleres Trocknen bei gleicher Temperatur
- Kaltstufe für lang anhaltenden Look
- Schmale Stylingdüse für gezielten Luftstrom
- Der Volumendiffuser gibt mehr Volumen für Locken und schwungvolles Styling

Weniger Haarschäden

- Ionisierungsfunktion für glänzendes und glattes Haar

Einfache Bedienung

- Abnehmbares Lufteinlassgitter für einfache Reinigung
- Aufhängeöse für bequeme Aufbewahrung
- 1,8 m Stromkabel

Besonderheiten

2200 W Professionelle Leistung



Dieser Haartrockner mit einer professionellen Leistung von 2200 W erzeugt einen starken Luftstrom. Durch die daraus resultierende Gebläseleistung können Sie Ihr Haar schneller und einfacher trocknen und stylen.

Ionisierungsfunktion



Geben Sie Ihrem Haar mit der Ionisierungsfunktion mehr Volumen. Negativ geladene Ionen verhindern statisches Aufladen, pflegen das Haar und glätten die äußere Schuppenschicht für glänzendes Haar. Das Ergebnis ist gesund glänzendes, glattes Haar.

6 flexible Gebläse-/Temperaturstufen



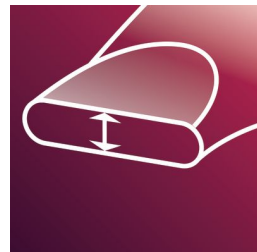
Die erforderliche Gebläsestufe und Wärme können für perfektes Styling einfach angepasst werden. Sechs unterschiedliche Einstellungen ermöglichen volle Kontrolle für präzises Styling.

Kaltstufe



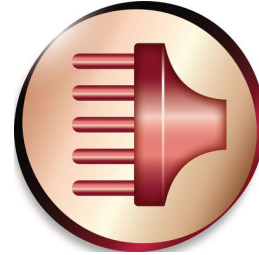
Die Kaltluftstufe ist eine Profi-Funktion für Haarstyler, auf die Sie nicht verzichten wollen. Sie bietet intensive Kaltluft zum Fixieren Ihres Stylings.

Schmale Stylingdüse



Die Stylingdüse des Föns richtet den Luftstrom gezielt auf einen bestimmten Bereich. Das ermöglicht präzises Styling und eignet sich besonders für Korrekturen und zum Abrunden des Stylings.

Volumendiffuser



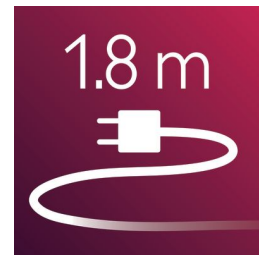
Der Volumendiffuser trocknet das Haar auf gesunde Weise, glättet das Haar und gibt ihm mehr Volumen, indem der Luftstrom auf das gesamte Haar verteilt wird. Er maximiert das Volumen, vor allem wenn er an den Haarwurzeln eingesetzt wird. So eignet er sich perfekt für lockiges und voluminöses Styling.

Aufhängeöse



Die gummierte Öse befindet sich unten am Griff und stellt eine weitere Aufbewahrungsmöglichkeit dar, die vor allem zuhause oder im Hotel praktisch ist.

Kabellänge 1,8 m



1,8 m Stromkabel

Daten

Technische Daten

Wattleistung: 2200 W
Kabellänge: 1,8 m

Eigenschaften

Kaltstufe
Ionisierungsfunktion

Service

2 Jahre Garantie

