

PHILIPS

Suszarka do włosów

DryCare Advanced

Pielęgnacja jonowa

2300 W

Okrągła szczotka ceramiczna

Dyfuzor zwiększający objętość włosów



HP8251/00



Tajna broń profesjonalistów

Suszarka SalonDry Pro 2300

Nowa, udoskonalona suszarka SalonDry Pro 2300. Ta suszarka firmy Philips jest teraz lżejsza o 20% i zapewnia o 30% silniejszy strumień powietrza.

Perfekcyjna stylizacja włosów

- Profesjonalna moc 2300 W pozwala uzyskać doskonałe efekty stylizacji
- 6 regulowanych ustawień szybkości i temperatury
- Zimny nadmuch pozwala utrwalić fryzurę
- Wąski koncentратор zapewnia intensywny nadmuch powietrza
- Dyfuzor zwiększa objętość, pozwala tworzyć puszyste loki i sprężyste fryzury

Mniejsza szkodliwość dla włosów

- Pielęgnacja jonowa zapewniająca proste, lśniące włosy
- Element ceramiczny pozwala uzyskać gładkie włosy

Wygodne użytkowanie

- Zdejmowana kratka wlotowa umożliwia łatwe czyszczenie
- Uchwyt o ergonomicznym kształcie ułatwia użytkowanie
- Zaczep do zawieszania pozwala na wygodne przechowywanie
- W zestawie: szczotka wygładzająca włosy
- Przewód o długości 2,5 m

Zalety

Profesjonalna moc 2300 W



Profesjonalna moc 2300 W pozwala uzyskać doskonałe efekty stylizacji

Pielęgnacja jonowa



Pielęgnacja jonowa zapewniająca proste, lśniące włosy

6 regulowanych ustawień



6 regulowanych ustawień szybkości i temperatury

Element ceramiczny



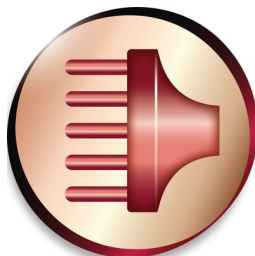
Dołączony do urządzenia element ceramiczny zapobiega przesuszeniu. Element wydziela delikatne ciepło podczerwone, które pomaga suszyć włosy od środka i chroni je przed przesuszeniem, nie wpływając jednocześnie na prędkość czy skuteczność suszenia.

Zimny nadmuch



Profesjoniści nie obędą się bez funkcji przycisku Cool Shot, który umożliwia korzystanie z intensywnego nadmuchu zimnego powietrza. Używa się go po ułożeniu włosów w celu wykończenia fryzury i nadania jej ostatecznego kształtu.

Dyfuzor zwiększający objętość włosów



Dyfuzor suszy włosy, nie uszkodzając ich, zmniejsza skręcanie się i zwiększa objętość włosów, rozkładając równomiernie strumień powietrza, podnosząc je i maksymalnie zwiększając ich objętość. Działanie dyfuzora

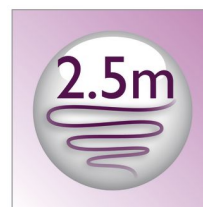
jest szczególnie widoczne, gdy używasz go na górze głowy lub przy cebulkach włosów, zapewniając piękne loki i sprężyste fryzury.

Wygodny zaczep do zawieszania



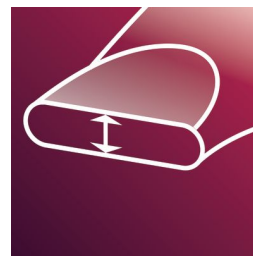
Pokryty gumą zaczep znajdujący się na podstawie uchwytu pozwala na zawieszenie urządzenia, co jest szczególnie przydatne w domu lub podczas pobytu w hotelu.

Przewód o długości 2,5 m



Dłuższy przewód zapewnia większą elastyczność i łatwość obsługi, sprawiając, że można korzystać z urządzenia w dowolnym miejscu.

Wąski koncentrator



Działanie koncentratora polega na skupianiu nadmuchu powietrza poprzez jego uwalnianie przez otwór i kierowanie na konkretne obszary. To umożliwia precyzyjne modelowanie, wprowadzanie ostatnich poprawek i wykańczanie fryzury.

Dane techniczne

Dane techniczne

Długość przewodu: 2,5 m

Moc: 2300 W

Moc w watach (Tajwan): 1500 W

Właściwości

Powłoka ceramiczna

Zimny nadmuch

Przełącznik napięcia sieciowego: Nie

Uchwyt do zawieszania

Pielęgnacja jonowa

Serwis

2 lata gwarancji

