

Philips
Airstyler

650 瓦
5 款配件

HP8651/03



創造多種髮型，加倍呵護

Salon Airstylist Pro 捲髮器

您今天想要什麼造型呢？Salon Airstylist 備有 5 個多功能造型附件，以及 650 瓦的功率，讓您自由打造創意髮型。

漂亮的秀髮造型

- 扁形集風嘴可以集中風力
- 38 毫米熱捲梳可理順秀髮
- 650 瓦打造完美髮型
- 可伸縮毛刷捲髮造型梳讓您輕鬆打造捲髮
- 造型梳讓您輕鬆打造各種亮麗髮型
- 直髮梳風嘴讓梳理秀髮更輕鬆

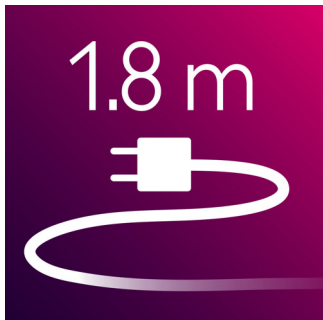
方便使用

- 1.8 米電源線
- 三段靈活設定，更加便於掌控
- 輕巧設計，使用方便
- 便於收納的掛環方便存放

PHILIPS

產品特點

1.8 米電線

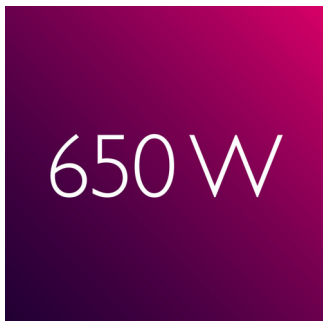


1.8 米電源線

三段靈活設定

您可輕鬆調節所需的風速和熱力，實現完美的造型。三段靈活的設定，確保精確地塑造出擁有個人風格的造型。

650 瓦



這款只有 650 瓦的 Airstyler 可帶來柔和而有效的乾髮和造型效果。

設計輕巧

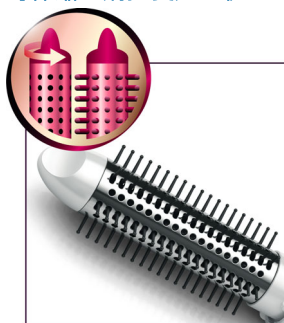


這款整髮器靈活的時尚設計不僅輕巧而且符合人體工學。它不僅輕巧、使用方便，而且體積小巧、便於存放於任何位置。

扁形集風嘴

電風筒的扁形集風嘴讓氣流從風嘴集中吹向特定位置。這功能可以精確地為秀髮造型，尤其適合調整髮型或定型。

可伸縮毛刷捲髮造型梳



這款簡單易用的整髮器集造型毛刷和捲髮器於一身。只需按一下按鈕，刷毛便會縮入毛刷，讓您輕鬆將造型器從秀髮中拉出。打造動人捲髮從未如此簡單。

造型梳

使用這個簡單易用的附件梳理和吹乾頭髮。梳和定向氣流可打造柔順亮麗的秀髮。

直髮梳風嘴

氣流透過梳子在髮絲之間吹動，打造亮麗直髮效果變得前所未有的簡單。梳子可用於精確地打造直髮或改善髮型。

附掛環，方便收納



橡膠掛環位於手柄的最底端，給您多一個存放選擇，在家或入住酒店時使用特別方便。

規格

技術規格

- 電壓：220-240 伏
- 頻率：50-60 Hz
- 瓦數：650 瓦
- 電線長度：1.8 米

功能特點

- 掛勾：是

附件

- 集風嘴：是
- 可伸縮毛刷捲髮造型梳：是
- 造型梳：是

髮型

- 最終造型：直髮，豐盈
- 頭髮長度：長，中
- 頭髮厚度：中，厚，薄

服務

- 2 年保養：是



出版日期 2014-12-06

版本：2.0.1

EAN: 08 71010 36096 29

© 2014 Koninklijke Philips N.V.
版權所有。

規格若有變更恕不另行通知。商標為 Koninklijke Philips N.V. 或其個別所有者的財產。

www.philips.com