

PHILIPS

Locktång

SalonCurl Essential

16 mm

HP4657/00



Glänsande lockar

SalonCurl Essential

Den oundärliga locktången för små lockar och korkskruvar

Vackert stylat hår

- 16 mm kolv för små lockar och korkskruvar
- Temperatur på 180 °C för ett vackert resultat

Lättanvänd

- "Klar att använda"-indikator
- Snabb uppvärmning, klar att användas inom 60 sekunder
- På/av-indikatorlampa
- Kall spets ger enklare och säkrare användning
- Dubbel spänning för användning världen över
- Roterbart sladdfäste förhindrar ihoptrasslade sladdar
- 1,8 m nätkabel

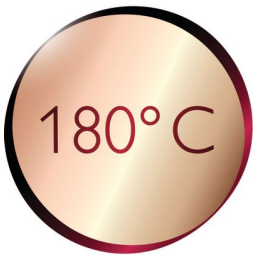
Funktioner

16 mm kolv



Med en kolvdiameter på 16 mm kan du skapa lockar och korkskruvar för en lättsam och ung look.

Temperatur på 180 °C



Med den här höga temperaturen kan du ändra form på håret så att du får ett perfekt utseende – precis som om du varit hos frisören.

Snabb uppvärmning



Locktången har snabb uppvärmning och är klar att användas inom 60 sekunder.

På/av-indikatorlampa

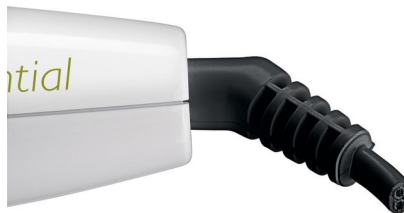
På/av-indikatorlampa

Kall topp



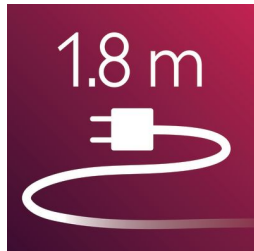
Stylerns spets är tillverkad av ett särskilt värmeisolerande material så att den inte blir varm. Du kan hålla i den när du lockar håret utan att riskera att bränna dig för att göra hanteringen enklare.

Roterbart sladdfäste



Praktiska roterbara sladdfästen gör att sladden roterar så att den inte trasslar ihop sig.

1,8 m lång sladd



1,8 m nätkabel

Specifikationer

Tekniska specifikationer

Maximal temperatur: 180 °C
 Temperaturintervall: en inställning
 Uppvärmningstid: 120 sek
 Färg/behandling: vit och limegrön
 Sladdlängd: 1,8 m
 Cylinder, diameter: 16 mm
 Värmetyp: PTC keramisk värme
 Spänning: världsstandard

Funktioner

"Klar att använda"-indikator
 Kall topp
 Roterbart sladdfäste
 Upphängningsögla

Hårtyp

Slutresultat: Små lockar och korkskruvar
 Hårets längd: Medium, Långt
 Hårets tjocklek: Tjockt, Tunnt, Medium

Service

2 års världsomfattande garanti

