

PHILIPS

Secador y plancha
para el pelo

Edición limitada

Set de viaje



HP8644/00



Set de viaje para un cabello perfecto en vacaciones.

con un secador mini y una plancha para el cabello mini

El secador mini de 1400 W de potencia con voltaje universal y la plancha para el cabello mini, con un tamaño un 30 % menor que el modelo estándar, caben perfectamente en tu bolso y te ayudan a verte como quieres, en cualquier momento y en cualquier lugar.

El estilo perfecto para tu cabello

- Secador: potencia de secado delicada de 1400 W para resultados perfectos
- Secador: dos ajustes de velocidad flexibles para un secado más cuidadoso
- Plancha para el cabello: temperatura profesional de 200 °C para un resultado perfecto

Menos daño para el cabello

- Plancha para el cabello: placas de cerámica para un deslizamiento fácil y un acabado brillante

Fácil de usar

- Voltaje en todo el mundo para que pueda obtener la perfecta compañía de viaje
- Secador: diseño compacto para un manejo fácil
- Secador: cable de alimentación de 1,8 m de longitud
- Plancha para el cabello: calentamiento rápido, lista para usar en 60 segundos
- Plancha para el cabello: sistema de bloqueo para guardar fácilmente
- Plancha para el cabello: cable de alimentación de 1,8 m de longitud
- Funda de viaje incluida

Destacados

Bolso para viajes



Este set viene con una funda para viaje, que puedes utilizar cuando viajes. Está diseñada para proteger de los daños al secador y a la plancha para el cabello.

Potencia de secado delicada de 1400 W



Este secador de 1400 W crea un flujo de aire óptimo y una suave potencia de secado para que disfrutes de resultados perfectos, todos los días.

Secado más cuidadoso

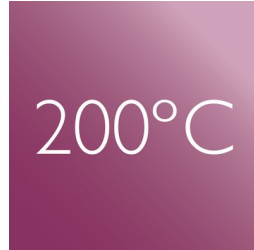


Este secador de cabello compacto te ofrece dos combinaciones de calor y velocidad previamente seleccionadas para un secado cuidadoso, rápido y sencillo.

Diseño compacto

Compacto y ergonómico, este secador ofrece un diseño moderno inteligente, es liviano, fácil de manejar y lo suficientemente compacto como para guardarlo casi en cualquier lugar.

Temperatura profesional de 200 °C



Esta alta temperatura te permite cambiar la forma de tu cabello y obtener el estilo que quieres.

Placas cerámicas



La cerámica es microscópicamente suave y duradera por naturaleza; por eso, es uno de los mejores materiales para diseñar placas de alisado. Las placas cerámicas se procesan meticulosamente para mejorar las propiedades de deslizamiento y cuidado de la cerámica, lo que te permite tener un cabello perfecto y brillante.

Especificaciones

Especificaciones técnicas

Potencia: Secador de 1400 W

Longitud del cable: 1,8 m

Color/acabado: negro y rosa cálido

Temperatura máxima: Plancha para el cabello de 200 °C

Funciones

Doble voltaje: Y

Revestimiento de cerámica: Y

Aro para colgar: Y

Servicio

2 años de garantía en todo el mundo: Y

