

PHILIPS

Scherköpfe

Shaver series 9000

V-Track Präzisionsklingen



SH90/50



So wird Ihr Rasierer wieder fast wie neu

Wechseln Sie alle 2 Jahre die Scherköpfe für optimale Ergebnisse

In zwei Jahren schneidet ein Scherkopf in Ihrem Gesicht 9 Millionen Haare ab. Ersetzen Sie den Scherkopf, um wieder 100 % Leistung zu erreichen.

Gründliche Rasur in einem Zug

- V-Track Präzisionsklingen führen die Haare in die optimale Schneideposition – für eine gründliche Rasur
- Hebt das Haar an, für eine besonders gründliche Rasur

Einfache Bedienung

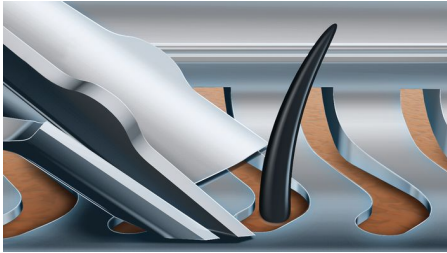
- Erinnerungsfunktion
- Setzen Sie den Rasierer nach dem Scherkopfwechsel zurück
- Leicht austauschbare Köpfe
- So wird Ihr Rasierer wieder fast wie neu



asimpleswitch.com

Besonderheiten

V-Track Präzisionsklingen



Die patentierten V-Track Präzisionsklingen führen selbst flach anliegende Haare und Haare unterschiedlicher Länge sanft in die optimale Schneideposition. Das bedeutet bis zu 30 % mehr Gründlichkeit in weniger Zügen.

Super Lift & Cut-Technologie



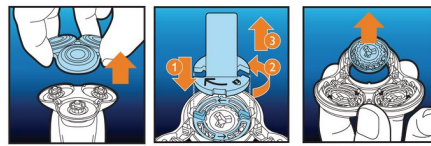
Rasieren Sie gründlicher mit der Super Lift & Cut Action mit zwei Klingen. Die erste Klinge hebt jedes Haar an, und die zweite Klinge schneidet es an der Hautoberfläche ab – für absolut glatte Ergebnisse.

Erinnerungsfunktion



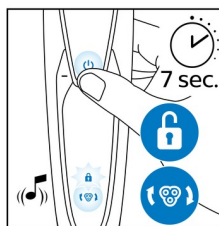
Die neuesten Rasierer von Philips verfügen über eine integrierte Erinnerungsfunktion in Form eines Schereinheitssymbols. Dieses Symbol leuchtet auf und zeigt an, wenn Sie die Scherköpfe ersetzen müssen.

Einfaches Ersetzen



1. Ziehen Sie den Scherkopfhalter ab. 2. Setzen Sie den Sicherungsringhalter auf den Sicherungsring, drehen Sie ihn gegen den Uhrzeigersinn, und heben Sie den Scherkopf an. 3. Tauschen Sie die Scherköpfe gegen neue aus. 4. Positionieren Sie den Sicherungsring mithilfe der Halterung auf dem Scherkopfhalter, und drehen Sie ihn im Uhrzeigersinn, um ihn wieder zu befestigen. 5. Bringen Sie den Scherkopfhalter wieder an. 6. Halten Sie zum Zurücksetzen des Rasierers den Ein-/Ausschalter mehr als 5 Sekunden lang gedrückt.

So setzen Sie Ihren Rasierer zurück



Nachdem Sie die Scherköpfe ersetzt haben, können Sie die Erinnerungsfunktion zurücksetzen, indem Sie den Ein-/Ausschalter länger als 7 Sekunden gedrückt halten. Andernfalls schaltet sich die Erinnerungsfunktion automatisch nach 9 aufeinanderfolgenden Rasuren aus.

So wird Ihr Rasierer wieder fast wie neu



Um wieder 100 % Leistung zu erhalten, sollten Sie die Scherköpfe alle 2 Jahre auswechseln.

Daten

Scherköpfe

Eignet sich für Produkttyp:: Shaver Series 9000 (S9xxx)
Scherköpfe pro Packung: 3

Zubehör

Im Lieferumfang enthalten:
Sicherungsringhalter



asimpleswitch.com

Das "Grüne Logo" von Philips

Philips Produkte mit dem "Grünen Logo" können Kosten, Energieverbrauch und CO₂-Ausstoß senken. Wie? Diese Produkte sorgen für eine deutliche Verbesserung des Klimaschutzes auf mindestens einem der grünen Schwerpunktgebiete von Philips: Energieeffizienz, Verpackung, gefährliche Substanzen, Gewicht, Recycling und Entsorgung sowie lebenslange Verlässlichkeit.