

Philips  
Airstyler

650 W  
5 uzgaļi

HP8651/00



## Radiet jaunas frizūras, nebojājot matus

### Salon Airstylist Pro

Kādu izskatu vēlaties šodien? Matu veidotājam Salon Airstylist ir pieci dažādi veidošanas uzgaļi, un tā jauda ir 650 W, lai jūs varētu veidot radošas frizūras

#### Skaisti ievēdoti mati

- 650 W jauda sniedz izcilus rezultātus
- 38 mm termosuka nogludina matus
- Veidošanas suka vienkāršām, mirdzošām frizūrām
- Taisnošanas ķemme viegli satver un vada matus
- Šaurs uzgalis koncentrētai gaisa plūsmai
- Suka ar ievēkamiem sariem atvieglo ievēdošanu

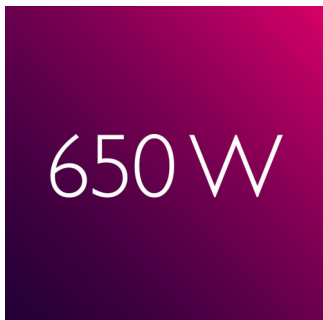
#### Vienkārša lietošana

- Trīs pielāgojamie iestatījumi nodrošina lielāku kontroli
- Kompakts dizains vienkāršai lietošanai
- Cilpiņa pakarināšanai
- 1,8 metri elektrības vads

# PHILIPS

## Izceltie produkti

### 650 W



Šim Airstyler ir zema līmeņa 650 W sildītājs, kas saudzīgi, tomēr efektīvi žāvē un ieveido.

### Kompakts dizains



Kompakts un ergonomisks – šajā matu veidotājā ir izmantotas pārdomāta, moderna dizaina priekšrocības. Tā rezultātā ir iegūts viegls veidotājs, ar kuru ir vienkārši rīkoties, turklāt tas ir pietiekami mazs, lai to varētu uzglabāt gandrīz jebkur.

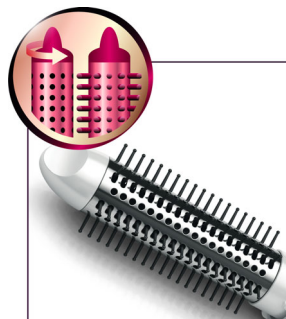
### Trīs pielāgojami iestatījumi



Nepieciešamo ātrumu un karstumu var viegli regulēt, panākot nevainojamu gala rezultātu.

Trīs pielāgojami iestatījumi nodrošina precīzu un individuālu matu sakārtojumu.

### Levelkamu saru suka



Šis viegli lietojamais Airstyler ir matu veidošanas suka un cirtu veidotājs vienā ierīcē. Nospiežot pogu, sari tiek ievilkti sukā, tādējādi veidotāju var viegli izņemt no matiem. Un ieveidotās cirtas ir burvīgas!

### Veidošanas suka

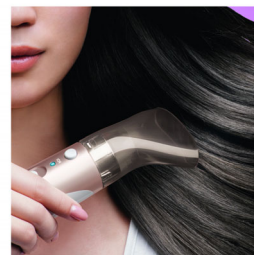


Ar šo viegli lietojamo piederumu matus var žāvēt un sukāt vienlaikus. Suka apvienojumā ar mērķtiecīgi virzītu gaisa plūsmu padarīs matus gludus un mirdzošus.

### Taisnošanas ķemme

Ķemmei slīdot caur matiem, gaisa plūsma tiek virzīta uz ķemmi, panākot brīnišķīgi taisnu matu sakārtojumu bez mazākās piepūles. Ķemmi var lietot precīzā matu taisnošanā vai frizūras akcentēšanā.

### Šaurs uzgalis



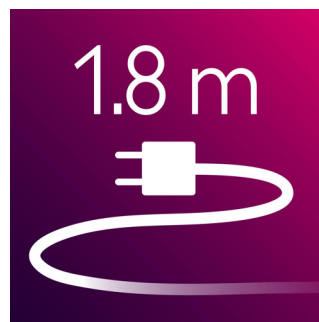
Matu fēna koncentrētās gaisa plūsmas uzgalis darbojas, virzot gaisa plūsmu caur atvērumu uz konkrētām zonām. Tādējādi ir iespējama precīza matu ieveidošana, kas lieliski noder frizūras akcentēšanai vai matu sakārtojuma pabeigšanai.

### Cilpiņa pakarināšanai



Gumijotā cilpiņa atrodas roktura pamatnē un sniedz vēl vienu uzglabāšanas iespēju, it īpaši ērtu lietojumam mājās vai viesnīcā.

### 1,8 m vads



1,8 metri elektrības vads

# Specifikācijas

## Tehniskā specifikācija

- Jauda vatos: 650 W
- Vada garums: 1,8 m

## Matu tips

- Gala rezultāts: Taisni, Kupli
- Matu garums: Gari, Vidēji
- Matu biezums: Vidēji, Biezi, Plāni

## Serviss

- 2 gadu garantija

## Piederumi

- Uzgalis
- Ievelkamu saru suka
- Veidošanas suka

## Funkcijas

- Uzglabāšanas cilpiņa



Izlaides datums  
2017-07-25

Versija: 10.2.1

© 2017 Koninklijke Philips N.V.  
Visas tiesības patur autors.

Specifikācijas var tikt mainītas bez paziņojuma. Preču zīmes ir Koninklijke Philips N.V. vai to attiecīgu īpašnieku īpašums.

[www.philips.com](http://www.philips.com)