

Philips
Plancha para el pelo

- SalonStraight
- Cerámica
- Active Ion



HP8310/00

Hazlo brillar

Plancha para el pelo SalonStraight Active ION

Plancha para el pelo SalonStraight Active ION con ionizador

Cabello con estilo

- Ionizador para un cabello brillante y sin encrepado
- Temperatura profesional (210 °C) para un resultado perfecto como de peluquería

Menos daños en el cabello

- Placas cerámicas para un fácil deslizamiento y un acabado brillante

Fácil de usar

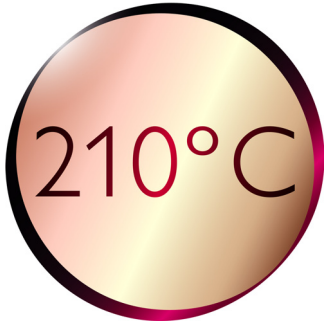
- Calentamiento rápido: lista para usar en 60 segundos
- Desconexión automática tras 60 minutos
- Bloqueo fácil para guardarla cómodamente
- Cable giratorio para evitar enredos de cables
- Cable de 1,8 m para máxima movilidad
- Voltaje universal



PHILIPS

Destacados

Alta temperatura profesional de 210 °C



Temperatura profesional (210 °C) para un alisado perfecto como de peluquería

Ionizador



Ionizador para un cabello brillante y sin encrespado

Placas cerámicas



Placas cerámicas para un fácil deslizamiento y un acabado brillante

Calentamiento instantáneo



El período de calentamiento de la plancha es muy corto, lo que te permite empezar a utilizarla en tan sólo 60 segundos

Uso seguro



Algunas planchas para el pelo y rizadores disponen de una función de desconexión automática. Esta función se ha diseñado para tu total tranquilidad. Si te dejas el aparato encendido, éste se apagará automáticamente tras 60 minutos.

Bloqueo sencillo



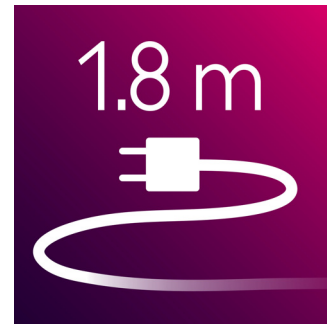
Bloqueo fácil para guardarla cómodamente

Cable giratorio



El práctico sistema de cable giratorio gira el cable para evitar que se enrede.

Cable de 1,8 m



Cable de 1,8 m para máxima movilidad

Especificaciones

Especificaciones técnicas

- Longitud del cable: 1,8 m
- Temperatura máxima: 210 °C
- Tiempo de calentamiento: 60 segundos
- Voltaje: 110 - 240 V

Características

- Cable giratorio: Sí
- Revestimiento cerámico: Sí

Tipo de cabello

- Resultado final: Liso
- Grosor del cabello: Mediano, Grueso, Fino
- Longitud del cabello: Largo, Mediano, Corto

Servicio

- 2 años de garantía mundial: Sí



Fecha de emisión
2013-05-18

Versión: 11.2.1

© 2013 Koninklijke Philips N.V.
Todos los derechos reservados.

Las especificaciones están sujetas a cambios sin previo aviso. Las marcas registradas son propiedad de Koninklijke Philips N.V. o de sus propietarios respectivos.

www.philips.com