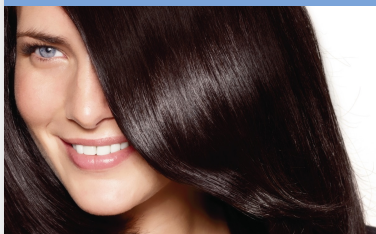


PHILIPS

Sèche-cheveux et
lisseur

Édition limitée

Kit de voyage



HP8644/00



Kit de voyage pour des cheveux impeccables en vacances !

avec mini-sèche-cheveux et mini-lisseur

Le mini-sèche-cheveux à 1 400 W et tension universelle, et le mini-lisseur 30 % plus compact qu'un lisseur classique, tiennent parfaitement dans votre sac et vous permettent de créer le style de votre choix, n'importe quand, n'importe où.

Des résultats impeccables

- Sèche-cheveux : séchage en douceur à 1 400 W pour des résultats impeccables
- Sèche-cheveux : 2 vitesses réglables pour un séchage tout en douceur
- Lisseur : température de 200 °C pour des résultats impeccables

Cheveux préservés

- Lisseur : plaques en céramique pour une glisse en douceur et des cheveux brillants

Facile à utiliser

- Tension internationale idéale pour les voyages
- Sèche-cheveux : design compact pour une manipulation facile
- Sèche-cheveux : cordon d'alimentation 1,8 m
- Lisseur : chauffe rapide, prêt en 60 secondes
- Lisseur : système de verrouillage de la poignée pour un rangement facile
- Lisseur : cordon d'alimentation 1,8 m
- Housse de voyage incluse

Points forts

Trousse de voyage



Ce kit est fourni avec une housse de voyage. Élégante, elle permet de ranger et de protéger le sèche-cheveux et le lisseur.

Séchage en douceur à 1 400 W



Ce sèche-cheveux de 1 400 W produit un niveau optimal de flux d'air et une puissance de séchage douce, pour des résultats exceptionnels tous les jours.

Séchage qui respecte vos cheveux

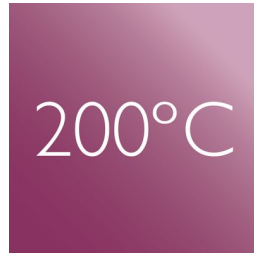


Ce sèche-cheveux compact vous offre 2 combinaisons de vitesse et de température pour un brushing facile, rapide et qui respecte vos cheveux.

Design compact

Compact et ergonomique, ce sèche-cheveux bénéficie d'une conception moderne très intelligente. Résultat : un sèche-cheveux léger, facile à manipuler, et si petit qu'il se glisse partout.

Température élevée de 200 °C pour des résultats pro



Cette température élevée vous permet de modeler vos cheveux, afin d'obtenir le look dont vous rêvez.

Plaques céramiques



Lisse à l'échelle microscopique et durable par nature, la céramique est le matériau idéal pour des plaques lissantes. Les plaques en céramique sont soigneusement fabriquées pour optimiser les propriétés de ce matériau en termes de glisse et de soin, pour des cheveux d'une brillance impeccable.

Caractéristiques

Spécificités techniques

Puissance consommée: Sèche-cheveux 1 400 W

Longueur du cordon: 1,8 m

Couleur/ finition: noir et rose vif

Température maximum: Lisseur 200 °C

Caractéristiques

Bi-voltage

Revêtement en céramique

Anneau de suspension

Entretien

Deux ans de garantie internationale

