

# PHILIPS

Salon Essential

Salon Essential

suszarka do włosów

Europe's  
**No.1**  
Hairdryer Brand

2006-2011\*

\*Based on independent 2011  
cumulated volume sales data for  
17 European countries

HP8105



## Podstawowa pielęgnacja włosów

### Suszenie włosów i pielęgnacja

Suszarka dbająca o włosy podczas stylizacji

#### **Doskonale wystylizowane włosy**

- Moc 1200 W zapewnia delikatne suszenie i pozwala uzyskać piękne rezultaty
- Trzy regulowane ustawienia zapewniają większą kontrolę
- Wąski koncentrador zapewnia intensywny nadmuch powietrza

#### **Mniejsza szkodliwość dla włosów**

- Ustawienie zimnego powietrza umożliwiające łagodne suszenie

#### **Łatwe użytkowanie**

- Składany uchwyt umożliwiający łatwiejsze przenoszenie
- Kompaktowa konstrukcja zapewnia wygodną obsługę
- Zaczep do zawieszania pozwala na wygodne przechowywanie
- Przewód zasilający 1,6 m

# Zalety

## 1200 W



Ta suszarka do włosów o mocy 1200 W generuje strumień powietrza o optymalnym natężeniu oraz delikatną moc suszenia, dzięki czemu każdego dnia możesz cieszyć się pięknymi włosami.

## Trzy regulowane ustawienia



Wymaganą prędkość i temperaturę można dostosować w celu uzyskania idealnego efektu końcowego. Trzy regulowane ustawienia pozwalają precyzyjnie wykonać idealną fryzurę, dostosowaną do Twoich potrzeb.

## Składany uchwyt



Suszarka jest wyposażona w składany uchwyt dzięki czemu z łatwością zmieści się w najciaśniejszych miejscach i można ją zabrać ze sobą praktycznie wszędzie.

## Kompaktowa konstrukcja



Ta kompaktowa i ergonomiczna suszarka wykorzystuje pomysłowe, nowoczesne wzornictwo. Dzięki temu jest lekka i łatwa w użyciu, a jednocześnie tak mała, że można ją przechowywać niemal wszędzie.

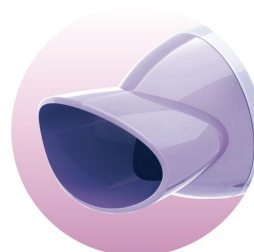
## Ustawienie zimnego powietrza



Ustawienie zimnego powietrza to niskie ustawienie grzałki, które pozwala łagodnie suszyć włosy, aby do minimum ograniczyć ich

uszkodzenia. Funkcja ta jest odpowiednia dla wszystkich rodzajów włosów, jednak działa szczególnie korzystnie na włosy cienkie, suche lub zniszczone. Doskonałe ustawienie na lato!

## Wąski koncentrador



Działanie koncentratora suszarki do włosów polega na skupianiu nadmuchu powietrza poprzez jego uwalnianie przez otwór i kierowanie na konkretne obszary. To umożliwia precyzyjne modelowanie, wprowadzanie ostatnich poprawek i wykańczanie fryzury.

## Wygodny zaczep do zawieszania



Pokryty gumą zaczep znajdujący się na podstawie uchwytu pozwala na zawieszenie urządzenia, co jest szczególnie przydatne w domu lub podczas pobytu w hotelu.

# Dane techniczne

## Dane techniczne

Moc: 1200 W

Napięcie: 220–240 V

Długość przewodu: 1,6 m

## Właściwości

Zimny nadmuch

Przełącznik napięcia sieciowego

Składany uchwyt

Uchwyt do zawieszania

## Serwis

2 lata gwarancji

