

PHILIPS

Prostownica

SalonStraight

Podstawowy

HP8309/00



Szybki sposób na proste włosy SalonStraight Essential

Prostuj i układaj włosy za pomocą tej wygodnej w obsłudze prostownicy

Doskonale wystylizowane włosy

- Płytki ceramiczne zapewniają gładkie i lśniące włosy
- Temperatura działania 210°C pozwala uzyskać wspaniałe efekty jak w salonie

Łatwa obsługa

- Krótki czas nagrzewania, gotowość do użycia po 60 sekundach
- Łatwy system zamykania zapewnia wygodne przechowywanie
- Obrotowe połączenie przewodu sieciowego zapobiega plątaniu przewodów
- Przewód zasilający 1,8 m
- Uniwersalne napięcie

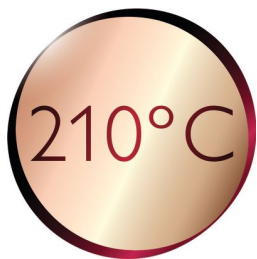
Zalety

Płytki ceramiczne



Ceramika jest z natury mikroskopowo gładka i wytrzymała, dlatego też stanowi jeden z materiałów najlepiej nadających się na płytki w prostownicach. Płytki suną z łatwością po włosach, zapewniając efekt idealnie lśniących włosów.

Temperatura działania 210°C



Wysoka temperatura pozwala zmieniać kształt fryzury oraz uzyskać doskonały wygląd, jak po wyjściu z salonu.

Błyskawiczne nagrzewanie



Prostownica zapewnia krótki czas nagrzewania i jest gotowa do pracy po 60 sekundach

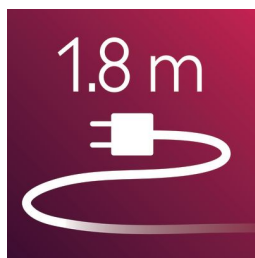
Łatwy system zamykania

Łatwy system zamykania zapewnia wygodne przechowywanie

Obrotowe połączenie przewodu sieciowego

Przydatna technologia obrotowego połączenia przewodu sieciowego pozwala obracać przewodem, dzięki czemu przewody nie płaczą się.

Przewód o długości 1,8 m



Przewód zasilający 1,8 m

Dane techniczne

Specyfikacja techniczna

Długość przewodu: 1,8 m

Typ grzałki: PTC

Maksymalna temperatura: 210 °C

Czas podgrzewania: 60 s

Napięcie: 110–240 V

Właściwości

Powłoka ceramiczna

Obrotowe połączenie przewodu sieciowego

Typ włosów

Rezultat: Proste

Długość włosów: Długie, Średnie, Krótkie

Grubość włosów: Średnie, Grube, Cienkie

Serwis

2 lata gwarancji

