

PHILIPS

Plancha de pelo KeraShine

Cerámica con queratina

Cuidado iónico

Placas extraanchas



HP8316/00



Tratamiento de brillo para un cabello suave como la seda

Esta plancha de pelo Philips KeraShine con tecnología iónica y revestimiento con queratina te ayudará a conseguir el estilo y pelo bonito que deseas en menos tiempo. Las placas extra grandes se han diseñado para cabellos gruesos o largos, para minimizar los daños.

Cabello hermoso y con estilo

- Placas suaves como la seda y una menor exposición al calor
- Más cuidado gracias al ionizador y un pelo brillante y sin encrepado
- Placas extraanchas para obtener mejores resultados en pelos gruesos o largos

Cuidado y protección

- Placas cerámicas con queratina para disfrutar de un deslizado fácil y un acabado brillante
- Temperatura profesional (210 °C) para un resultado perfecto como de peluquería

Fácil de usar

- Calentamiento rápido: lista para usar en 60 segundos
- Cable de 1,8 m para máxima movilidad
- Cable giratorio para evitar enredos de cables
- Bloqueo fácil para guardarla cómodamente

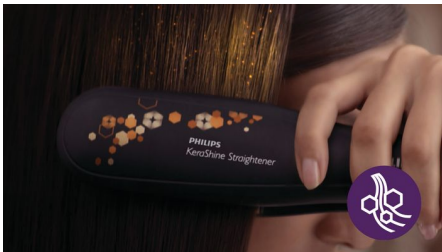
Destacados

SilkPro Care



Disfruta de estilo y cuidado con la tecnología SilkPro Care de Philips. Las placas más suaves que la seda se deslizan a través del pelo con una temperatura optimizada, lo que minimiza la fricción y se traduce en una menor exposición al calor. Tu pelo quedará liso, bonito y suave como la seda.

Placas cerámicas con queratina



Esta plancha de pelo cuenta con placas cerámicas con queratina para disfrutar de un deslizamiento ultrasuave y el resultado más brillante.

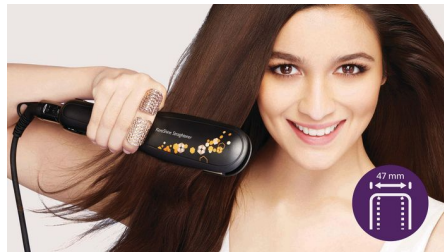
Cuidado iónico



Mejora tu pelo al instante con el ionizador. Los iones de carga negativa eliminan la electricidad estática, acondicionan el pelo y

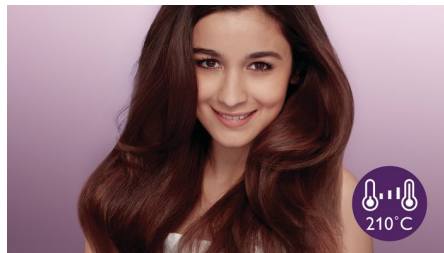
suavizan las cutículas para intensificar el brillo. El resultado es un pelo suave y sin encrespado con un atractivo brillo.

Placas anchas



Estas placas alisadoras extraanchas se han diseñado específicamente para pelos gruesos o largos. El aumento en la anchura de la placa hace que se pueda planchar más pelo en una pasada y ayudará a reducir el tiempo que necesitas para arreglarte.

Alta temperatura profesional de 210°C



La alta temperatura te permite cambiar la forma de tu pelo y te proporciona el look perfecto, como si acabaras de salir de la peluquería.

Calentamiento instantáneo



El periodo de calentamiento de la plancha de pelo es muy corto, lo que te permite empezar a utilizarla en tan solo 60 segundos

Cable de 1,8 m



Cable de 1,8 m para máxima movilidad

Cable giratorio



El práctico sistema de cable giratorio evitar que se enrede.

Bloqueo sencillo

Bloqueo fácil para guardarla cómodamente

Especificaciones

Características

Revestimiento cerámico con queratina
Cuidado iónico
Cable giratorio
Bloqueo de las placas
Gancho para guardar

Especificaciones técnicas

Placas anchas: 47 x 75 mm
Temperatura de moldeo: 210 °C
Tiempo de calentamiento: 60 segundos
Longitud del cable: 1,8 m
Voltaje: Mundial V

Servicio

2 años de garantía mundial

